

13 avril 2018

# What's HOT



- Rencontre avec 10 outils & services de la qualité de vie au travail -

les paniers de Léa



Peakon 



CoWork.io



Happy Quest



my Mental Energy PRO

# My Mental Energy Pro

#ClubdesCHO



my **M**ental **E**nergy +  
**PRO**

my **M**ental **E**nergy +  
**PRO**

**Bien-être et efficacité du  
cerveau au travail**

**par l'Écologie Mentale**

---



# MY MENTAL ENERGY PRO GAGNE!

WINNER

Silver grant

Innovation b2b service



WINNER

Special grant

Start-up contest



Sélectionné dans les accélérateurs :

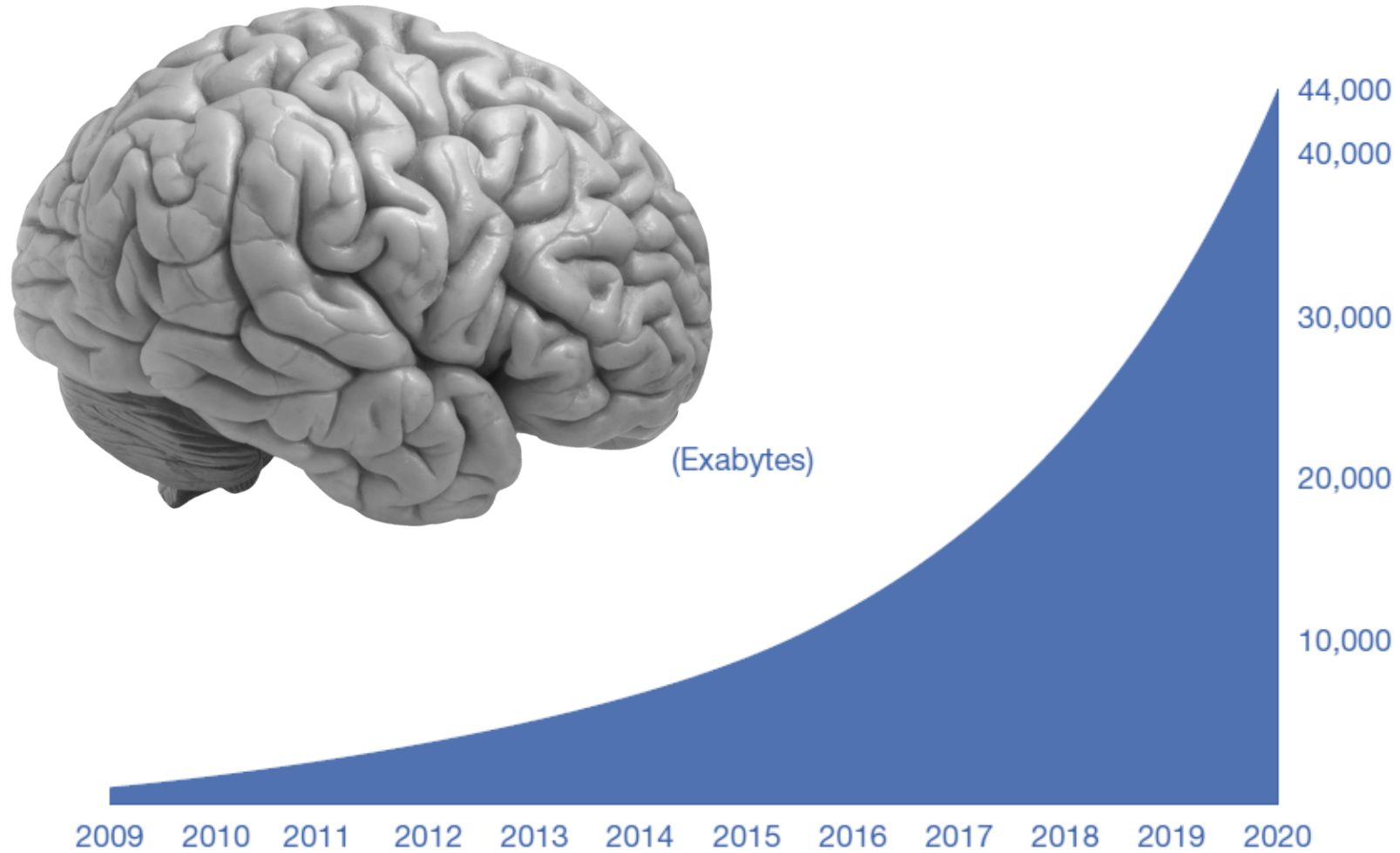


# Stop à la surcharge mentale !





# Pourquoi s'intéresser à l'écologie mentale >



Source -> IDC, *The Digital Universe of Opportunities: Rich Data and the Increasing Value of the Internet of Things (2014)*

# Pourquoi s'intéresser à l'écologie mentale >





**Gaël Allain, Dr en Psychologie Cognitive,  
Expert de la charge mentale au travail, et de l'attention**

**Notre directeur scientifique**

**Chercheur associé à GEM, Grenoble Ecole de Management, à la chaire Transformation Digitale.**

**Stop à la surcharge mentale !**





---

Améliorer  
l'expérience-collaborateur,  
par une meilleure gestion  
des ressources mentales :  
l'écologie mentale

---



Bien-être  
Energie



Concentration



Créativité

## SENSIBILISATION



Conférences  
Webinaires  
Ateliers



## DEVELOPPEMENT



Appli B2B  
My Mental Energy Pro  
Formations (managers,  
collaborateurs)



## ACCOMPAGNEMENT



Animation de communauté  
digitales internes, avec des  
ressources pour réseaux  
sociaux internes / Intranet /  
LMS

# Bibliothèque Digitale

+ de 100 exercices audio et vidéos élaborés par des experts en Psychologie Cognitive, PNL, préparation mentale, Sophrologie, Mindfulness...

Auto-diagnostic et programme personnalisé



Exercices validés  
scientifiquement  
par le laboratoire  
EPSYLON

**ME CONCENTRER**

Cette partie va vous permettre d'augmenter votre concentration et votre vigilance en utilisant toutes vos ressources cérébrales.

- M'isoler efficacement

**ME PRÉPARER MENTALEMENT À...**

La préparation mentale est utilisée par les sportifs de haut niveau pour gagner en concentration ou vigilance, et résister au stress. Dans cette partie vous retrouverez des exercices pour vous préparer à différentes situations professionnelles.

- ... renforcer ma vigilance
- ... être plus sûr(e) de moi
- ... écouter ou prendre la parole
- ... gagner en motivation
- ... réaliser une activité créative

**MON MENTAL ENERGY SCORE : 74%**

**MA CONCENTRATION 67%**

- Gestion des interruptions
- Discipline individuelle
- Maitrise de sa charge mentale

**MA RÉGÉNÉRATION 78%**

- Pratique des pauses
- Gestion des rythmes
- Mode relâche / Mode par défaut

**MA SÉRÉNITÉ 78%**

- Gestion du stress
- Relations apaisées
- Facilité à collaborer

Voir mon profil    Voir ma progression

**MES SUPPORTS DE RELAXATION**

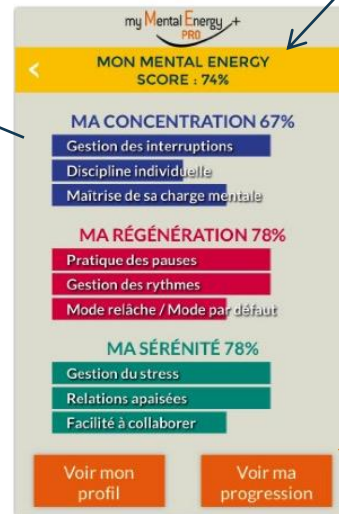
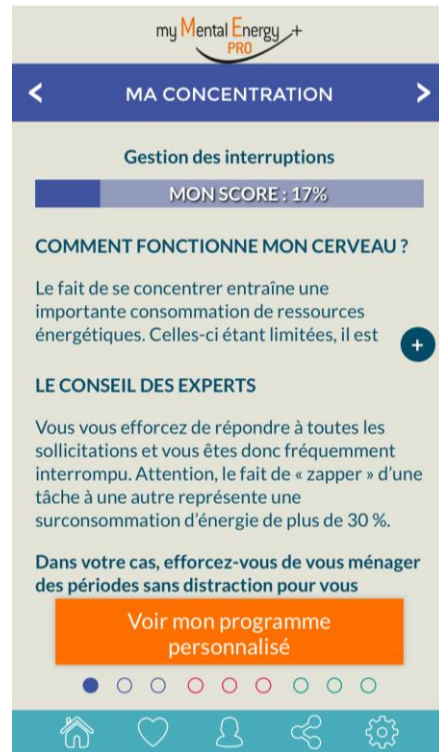
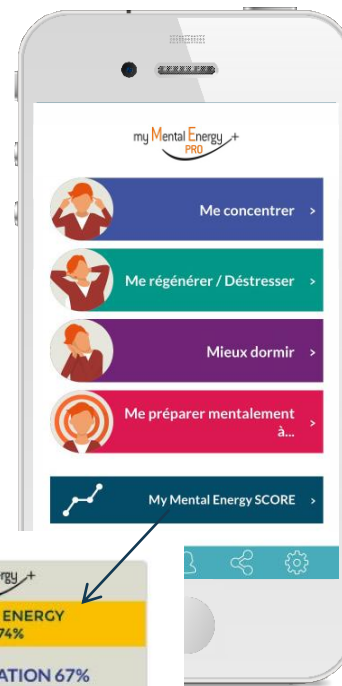
- 12. Je repose mes yeux : vive la gym oculaire ! (JEAN-DANIEL ROCHE) 8 min
- 26. Un peu de yoga (en position debout) pour faire le vide. (SOPHIE RIVET) 9 min
- Yogist : Micro-pause Yoga pour me relaxer assis (au bureau) (5 min)
- Je me relaxe selon la méthode de Jacobson (SANDY PRUNEAU) 11 min
- 1er pas vers la présence attentive (SOPHIE RIVET) 6 min

**MIEUX DORMIR**

Un bon sommeil permet une augmentation des capacités d'attention, de gestion des émotions mais aussi de mémorisation et d'apprentissage. Alors dormez bien !

- Mes musiques d'endormissement
- Mes contes pour m'endormir
- Mes habitudes de sommeil
- En savoir plus

# Auto-diagnostic et programme personnalisé





**- 15%**

**+ 12%**



**92%** des participants  
recommandent nos interventions

**78%** des utilisateurs  
recommandent l'application

**30%** Taux d'usage de  
l'appli par mois, avec intervention  
de lancement et relais de  
communication interne



*"très efficace pour travailler dans de meilleures conditions mentales"*  
Ingénieur - **Arkéma**



*"des contenus pertinents et d'une réelle aide au travail, et pour mieux dormir"*  
DirCom - **Foncière des Régions**



*"My ME Pro helps our employees to take better care of their mental well-being, and remain sharp and focused"*  
**VOLVO Trucks**



*Sujet nouveau, à utiliser sans moderation !*  
DRH - **VINCI**





*"très efficace pour travailler dans de meilleures conditions mentales"*  
Ingénieur - **Arkéma**



*"des contenus pertinents et d'une réelle aide au travail, et pour mieux dormir"*  
DirCom - **Foncière des Régions**



*"My ME Pro helps our employees to take better care of their mental well-being, and remain sharp and focused"*  
VOLVO Trucks



*Sujet nouveau, à utiliser sans moderation !*  
DRH - **VINCI**





## Pour tester :

Télécharger l'appli

My Mental Energy Pro (avec espaces)



Contact :

Jean-Christophe Beau

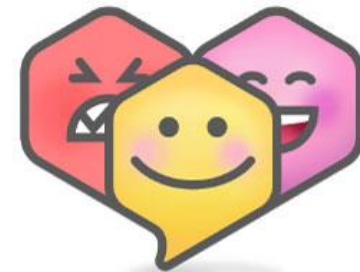
**06 83 44 37 43**

[jc.beau@mymentalenergy.com](mailto:jc.beau@mymentalenergy.com)

my **M**ental **E**nergy +  
**PRO**

# Our Company

#ClubdesCHO



**OurCompany**



# OurCompany

**l'application pour améliorer  
votre bien-être au travail**

**87%**

**des salarié·es  
sont désengagé·es...**

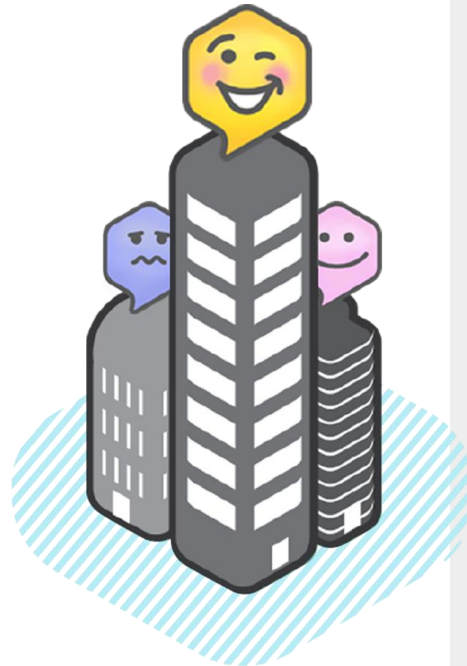
Source : Gallup



# Les salarié·es

heureux·ses et engagé·es  
sont 12% plus performant·es

Source : Université de Warwick



# Gains pour l'entreprise

- moins d'absentéisme
- plus engagée

## **SYCOMORE HAPPY@WORK**

Le fond actions  
qui surperforme: +7,5%  
Euro Stoxx Tr: -2,4%

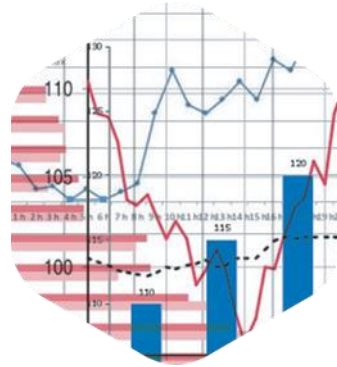
Source : Sycomore

# Le dialogue est compliqué au sein des entreprises



## SYNDICATS

- Peu représentatifs
- Dialogue conflictuel



## BAROMETRES SOCIAUX

- Défiance des salarié·es
- Transparence insuffisante
- Timing (12 à 24 mois)



## MANAGERS

- Défiance vis-à-vis de la hiérarchie
- Filtrage des informations



## RESEAUX SOCIAUX D'ENTREPRISE

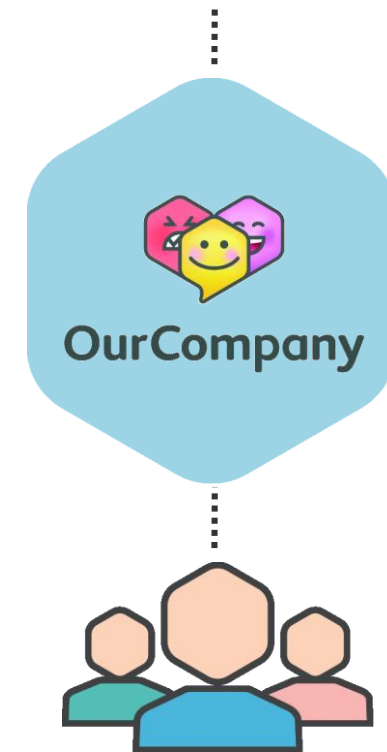
- Anonymat impossible
- Dédiés au partage d'informations

# OurCompany, le TripAdvisor du bien-être au travail

L'avis client  
a été la révolution de  
ces 15 dernières années



L'avis salarié  
sera celle des  
15 prochaines



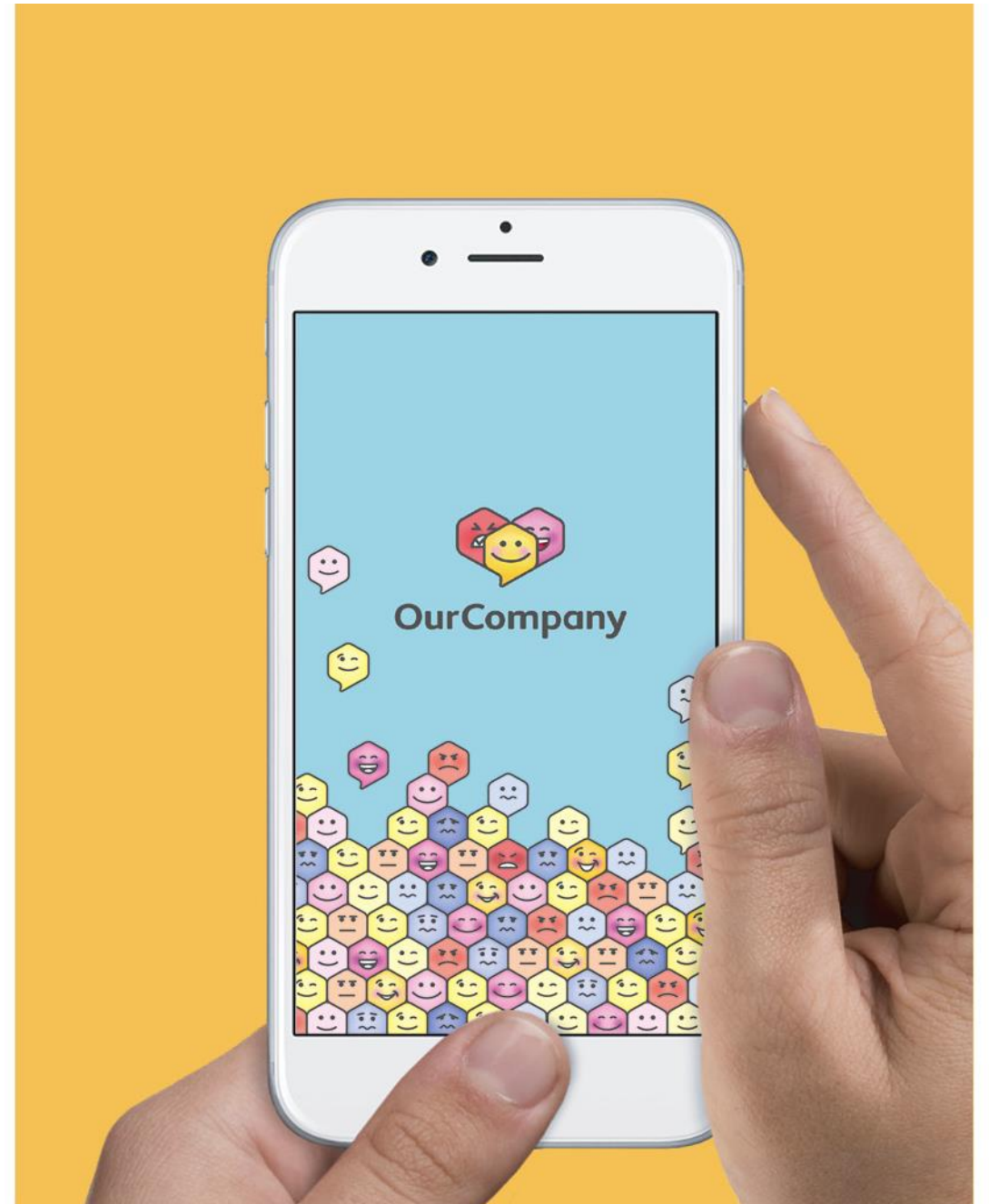


« Si vous prenez soin de vos salarié·es, ils·elles prendront soin de votre entreprise »

J.W. Marriott, R. Branson, J. Ma, G. Mulliez

# OurCompany

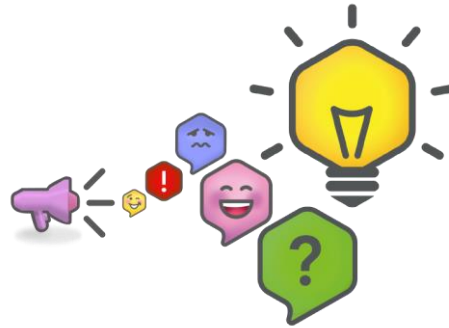
remet les salarié·es,  
leur bien-être et leur  
engagement au cœur  
de la création de valeur  
de l'entreprise



# Salarié·es, Votre voix compte

- Un anonymat garanti
- Votre voix portée en interne comme en externe
- Accès au niveau de bien-être de vos collègues
- Accès au niveau de bien-être des autres entreprises

Gratuit



# Entreprises, Soyez à l'écoute

- Des statistiques en temps réel sur le moral et l'engagement de vos salarié·es, segmentées par BU, ancienneté etc.
- La remontée des idées et problèmes identifiés
- La possibilité d'interagir avec vos salarié·es



/utilisateur·trices

/mois

# Comment ça marche ?

Salariés :



Exprimez vos émotions



Remontez vos idées, problèmes et questions



Répondez à des questions sur votre bien-être au travail



Soyez récompensé.e.s et propagez la bienveillance



Découvrez ce que pensent vos collègues et consultez la météo des entreprises

# Comment ça marche ?



## Entreprises : Synthèse

LVMH

Synthèse

SOS

Forum

Smiles

Heatmap

Utilisateurs

Paramètres

CE

All

### Stats

- 500 Total
- 480 Actifs
- 13 New

inviter des collègues

### Alertes

7 Total

#### Traiter

- Ambiance avec les collègues
- Conditions et organisation de travail

### Bien-être

# 4,5/5

#### NOTE DE BIEN-ÊTRE

- Ambiance avec mes collègues: 3,9
- Relations à mon/ma manager: 4,7
- Affirmation et confiance en moi: 3,3
- Accomplissement dans mon travail: 0
- Conditions et organisation de travail: 1,9
- Stress et épuisement physique: 5,4

### Humeurs

- HUMEUR: 3,5/5
- STRESS: 3,5/5
- ÉNERGIE: 3,5/5

### NPS 2,2/5

### Smiles

- 4 700 Nombre de Smiles dans la société
- 700 Nombre de missions Entreprise

# Comment ça marche ?



All ▾

LVMH

♥ Synthèse

📞 SOS

☰ Forum

😊 Smiles

📊 Heatmap

👤 Utilisateurs

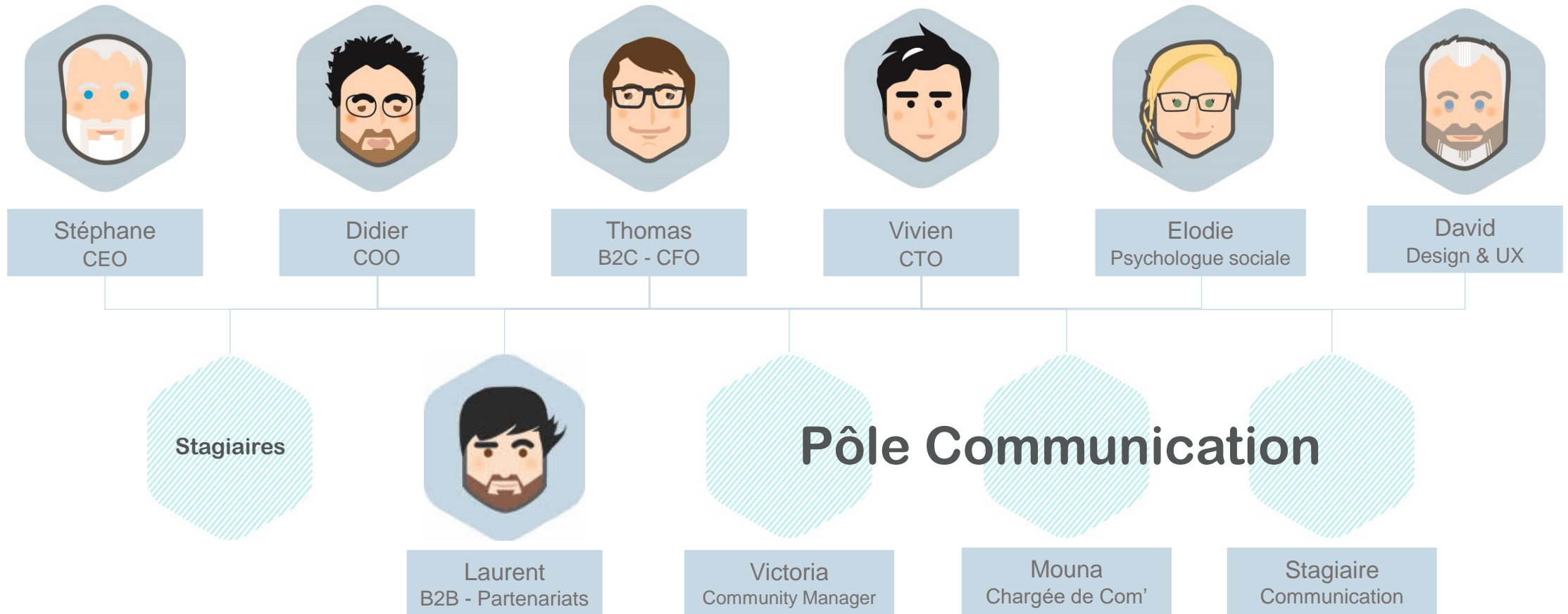
⚙️ Paramètres

CE

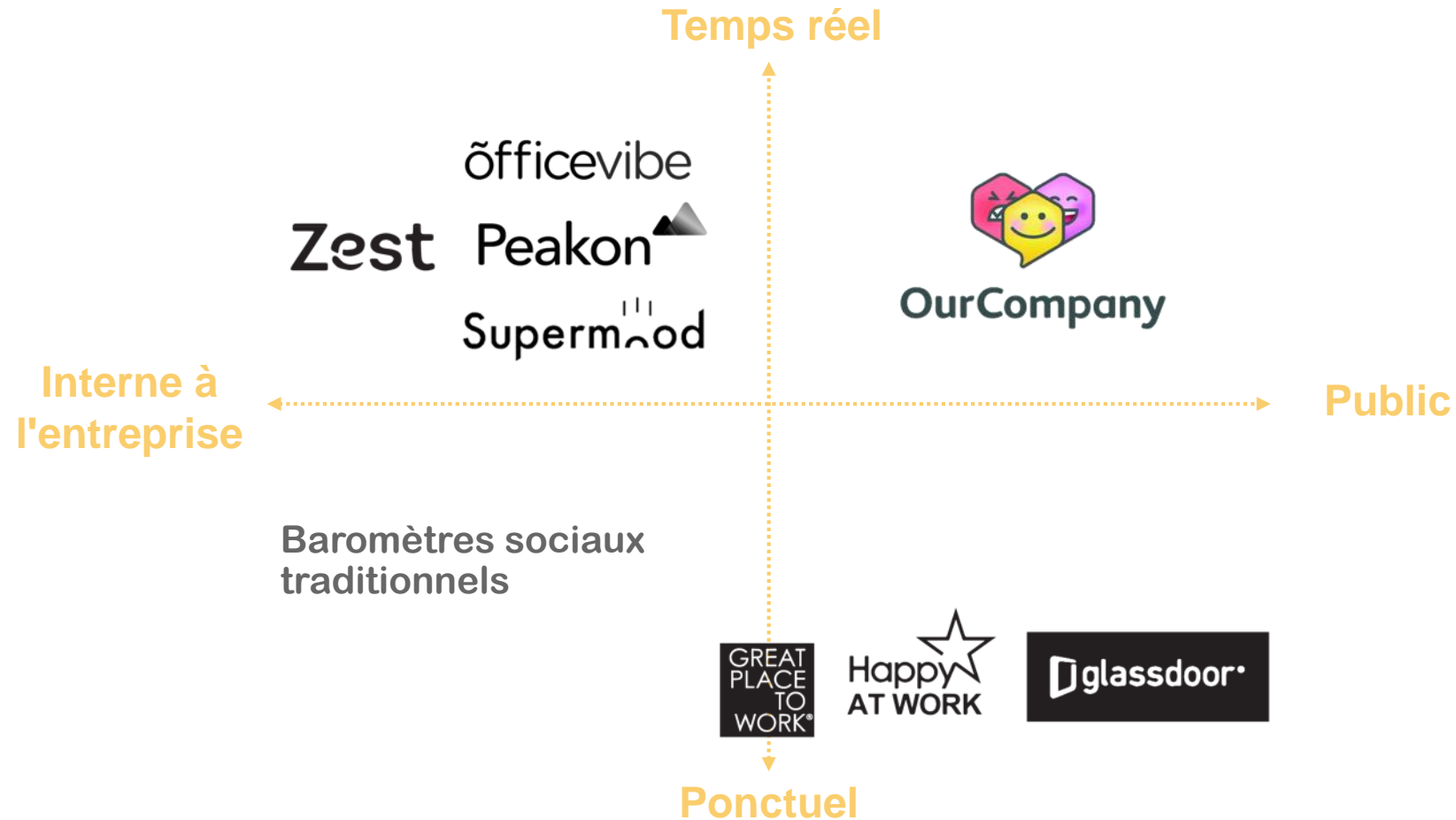
## Entreprises : Heatmap

	GRUPE	DEPARTEMENT FINANCE	JUNIORS
AMBIANCE AVEC MES COLLÈGUES	8,4	6,2	8,3
QUALITÉ DES RELATIONS AVEC MON MANAGER	7,8	7,6	8
CONDITIONS DE TRAVAIL	6,5	7,2	4,8
ACCOMPLISSEMENT DANS MON TRAVAIL	9,2	8,3	9,4
AFFIRMATION ET CONFIANCE EN MOI	4,3	7	4,8
STRESS ET ÉPUISEMENT PHYSIQUE	6,3	4	7,2
ADHÉSION À MON ENTREPRISE	6,2	8,2	5

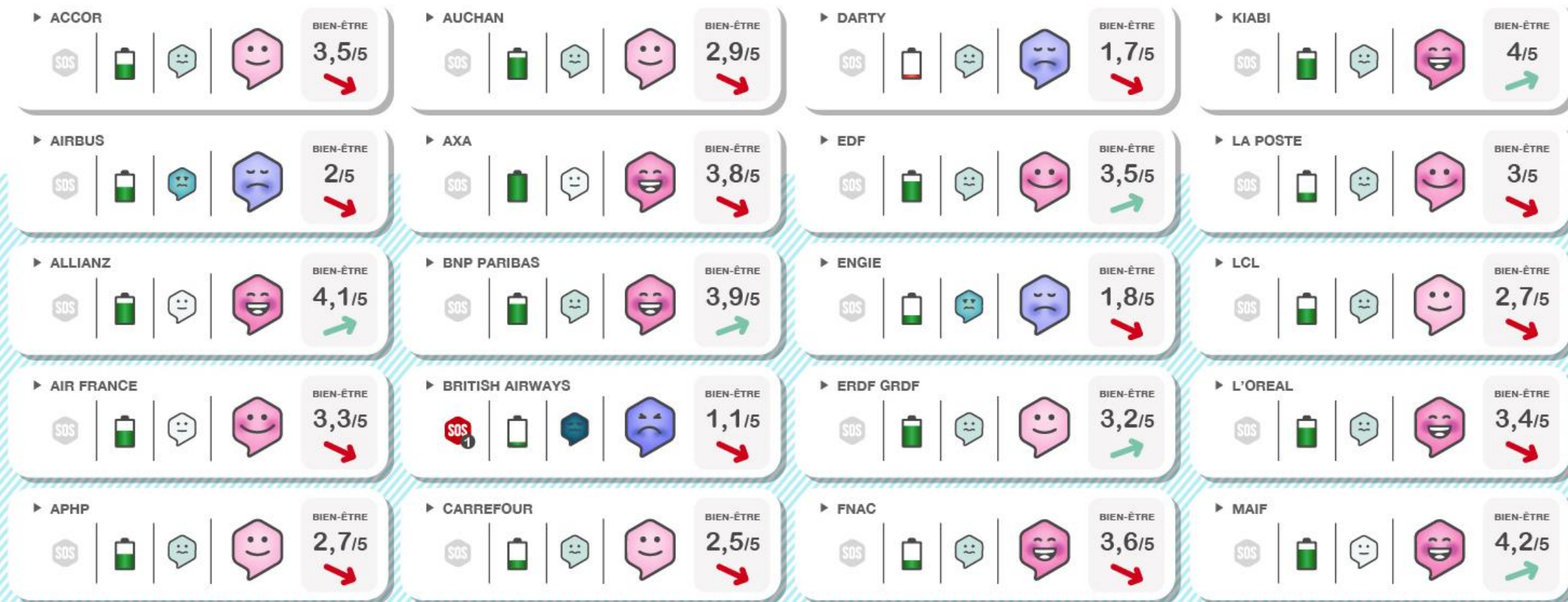
# Une équipe dynamique constituée de profils différents et complémentaires



# Principaux concurrents



# Plus de 2 000 entreprises évaluées...



## ...Et des retours utilisateur·trices très enthousiastes

« Je trouve que votre appli est un outil formidable pour continuer d'améliorer le temps passé au travail, les relations entre collègues et celles entre managers et membres de leurs équipes. »  
Simon M.

« Très conviviale et très agréable, cette application est un super outil de management ! »  
Sylvie K.

« Simple, plaisant, ludique, représentatif de la tendance...  
Un rdv quotidien attendu ! »  
Fabien R.

« Design et concept de cette application sont tous deux très innovants, tout comme l'idée participative sous-jacente. »  
Stéphanie C

« Aide à prendre du recul sur son état réel et pousse à se poser les bonnes questions ! »  
Clémentine R.

« Merci ! J'ai pu m'exprimer et me faire plaisir grâce à votre application, qui pour moi est à la fois simple à adopter, agréable à découvrir, ludique et juste conçue comme il faut ! Ce qui est génial et très stimulant, c'est que je peux même me situer par rapport à d'autres. Elle me donne envie d'être déjà demain pour voir ma progression...  
Alors vivement demain ! »  
Isabelle M.

# Brita

#ClubdesCHO

A blue speech bubble containing the text "CHO le club." in white and yellow.

CHO  
le club.

The Brita logo, featuring a blue grid icon and the word "BRITA" in white, set against a dark blue background with light blue abstract shapes.

BRITA®

# #QVT



# #hydratation



# QUI SOMMES-NOUS ?



**EXPERT**  
MONDIAL **EAU**  
**MICRO-FILTRATION**  
**50 ANS** 60 pays  
QUALITE INNOVANT  
**DURABLE**



Nous  
**changeons**

la façon dont les gens  
boivent de l'eau  
durablement.







**FONTAINES  
INNOVANTES**



**EAU DE  
QUALITE**



**#bureau**



**FLACONS  
PERSONNALISABLES**

**SOLUTIONS  
SUR-MESURE**



**SERVICE  
PREMIUM**



PETIT

QUIZZZZ

 BRITA®

**#eau # travail**



# ASTUCE 01

## # Boire une eau de qualité



**ASTUCE 02**

**# Variez les eaux**









# ASTUCE 03

# créer de nouveaux lieux de convivialité





# #aménagements





# ASTUCE 04

# Avoir toujours de l'eau à portée de main



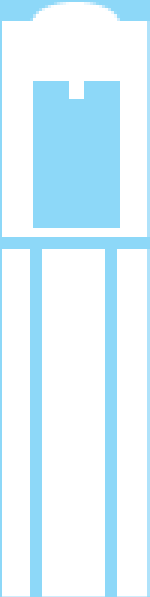
# ASTUCE 05 # Communiquez !



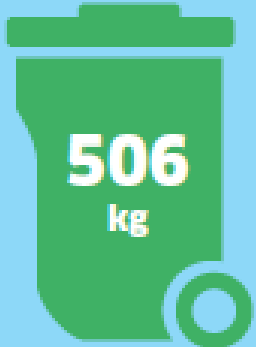
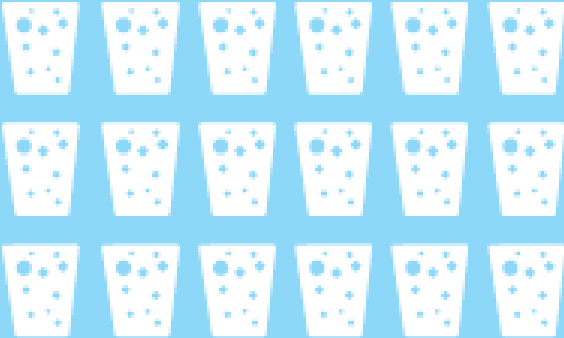
# ASTUCE 06 # Pensez à la planète



Fontaine  
réseau  
+ Bouteilles  
durables



100 personnes buvant  
1L d'eau /jour



Cartouche 100%  
recyclable

Réduction Déchets  
plastiques



**CONTACTEZ-NOUS !**

**Italia Grimaldi**

Resp. Commerciale IDF

&

**Arnaud de la Taule**

Directeur Commercial



**WWW.FONTAINE.BRITA.FR**

# Little Chéris

#ClubdesCHO



*le cadeau de naissance inoubliable !*



*Le cadeau de naissance inoubliable !*

**Pourquoi ?**



# Little Chéris, c'est quoi ?

[www.littlecheris.fr](http://www.littlecheris.fr)

Le n°1 du Panier-naissance  
pour les Entreprises et Particuliers







ORIGINAL & TOUCHANT !

Ils s'en souviendront  
toute leur vie !

# Collaborateurs



> FINI LE CASSE-TÊTE ! <

Panier-naissance  
prêt-à-offrir !



> OFFREZ EN 2 CLICS <

- 1 Choisissez
  - 2 Personnalisez
- = Livraison 48h

Mais aussi ...

# Collègues # Amis # Famille # Clients

🏠 &gt; Panier "Amour" 5 articles - ROSE



Contenu de ce produit :



## PANIER "AMOUR" 5 ARTICLES - ROSE

Livraison 6,90€ / Gratuite en France dès 99€

Ce panier contient 5 articles (détails plus bas) :

- Sac à doudou \*
- Doudou Mouton
- Biberon verre
- Pannière de rangement
- Carte de Félicitations \*

\* Article personnalisable

64,90 € TTC

ACHETER

### PERSONNALISATION

#### + Choisir option de personnalisation

- Prénom de Bébé (OFFERT)
- Prénom + Image : + 2,00 €
- Grande image : + 2,00 €

#### T Prénom de Bébé

Prénom ou texte ...

#### ☰ Message de Félicitations : GRATUIT

Tapez votre message ici, nous l'imprimerons sur la carte de Félicitations

#### ☰ De la part de : GRATUIT

De la part de ...



**MADE IN FRANCE**  
Collection puériculture exclusive



**LIVRAISON 48H OFFERTE\***  
Dans 11 pays d'Europe



**PERSONNALISATION OFFERTE**  
Cadeau unique, émotion garantie



**SPECTACULAIRE !**  
Paniers-naissance faits Maison

Coffrets à partir de 21,90€

Paniers-naissance de 49,90€ à 144,90€



# Coffrets à partir de 21,90€

# Paniers-naissance de 49,90€ à 144,90€



Coffrets à partir de 21,90€

Paniers-naissance de 49,90€ à 144,90€



**Nos clients**

Nos clients

# Professionnels

CE, DRH, PME, Collectivités, Maternités, ...

*" On s'occupe de tout ! "*

Interface dédiée : **Compte PRO**

- **Paniers-naissance sur mesure**
- **Compte prépayé**
- **Commande simplifiée**
- **Remise selon volume**
- **Une seule facture par an**
- **Remise pour vos collaborateurs**

# Ils gâtent les jeunes parents



*agnès b.*



Et + de 100 autres  
Entreprises et CE ...

# Démarquez-vous avec Little Chéris ...



Démarquez-vous,  
on a mis le paquet !

# NOUVEAU & SIMPLE

# ORIGINAL & RAPIDE

# TOUCHANT

# MADE IN FRANCE

# Quelques idées ...

- # Organiser une Babyshower au bureau
- # Faire envoyer systématiquement un Panier-naissance à domicile
- # Accueillir votre collaborateur à son retour avec un Panier-naissance
- # Ouvrir une cagnotte entre collègues



*Le cadeau de naissance inoubliable !*

**Les bébés 2018  
vous remercient d'avance !**

[www.littlecheris.fr](http://www.littlecheris.fr)



# Les Paniers de Léa

#ClubdesCHO



*les paniers  
de Léa*

*les paniers  
de lea*

Prenez goût au sourire

# 1. Livraisons fruitées et healthy

Des moments de détente sains et fruités

Corbeilles de fruits de saison



Petits déjeuners healthy



## 2. Animations vitaminées

Des moments de vie sains et conviviaux

Vélos à smoothies connectés



Bars à soupes ou gaspachos



Bar à jus (détox, smoothies....)



Ateliers pour les enfants



### 3. Moments de sensibilisation

Sensibilisation de vos collaborateurs par des ateliers, conférences ou cours de cuisine animés par notre naturopathe

**Workshop et conférences  
naturo**



**Cours de cuisine**



## 4. Services aux collaborateurs

Des services de livraisons de fruits et légumes issus d'une agriculture raisonnée

**Paniers recettes**



**Marchés de fruits et légumes**



**Nous réalisons également des  
prestations sur-mesure...**

# Le Smoothie Bike Challenge



# La tournée des bars

3 bars en 1



# La déclinaison couleur des smoothies

Des smoothies aux couleurs d'une nouvelle collection textile



les paniers  
de Léa

“ faites fi des pépins ”

# le Raisin

# PAUSE & NETWORKING

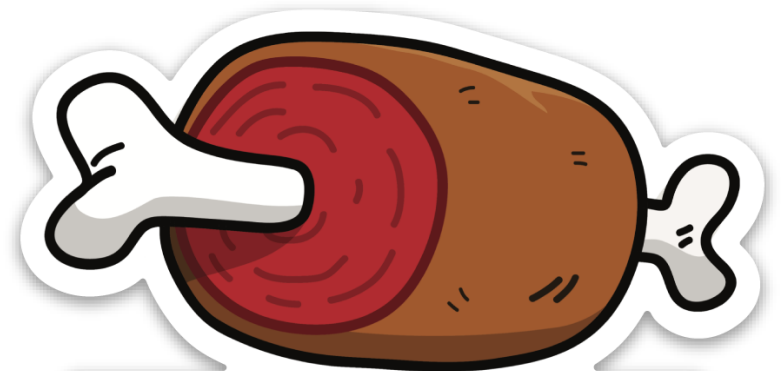
30 min.



#ClubdesCHO

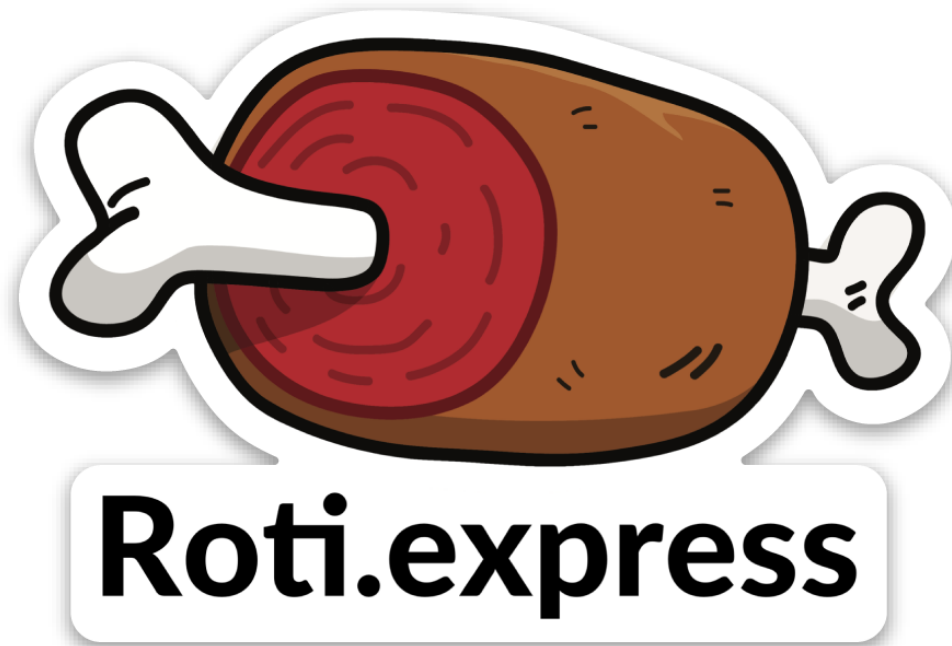
# Roti.Express

#ClubdesCHO



**Roti.express**

# Roti.express X Club des CHO



Antoine Durand  
WIP-France

13/04/2018

Tout à commencé par...



\fid.bak\

# FEEDBACK



# Social feedback / Feedback automation



# Systemic approach : 5-stars survey



&





Ensemble, améliorons la  
productivité de vos  
réunions



Antoine Durand  
WIP-France


13/04/2018

# Phénomène de « réunionite » en entreprise



# Enjeux humains & économiques



A background image showing the silhouettes of a group of people in various celebratory poses, such as jumping and raising their arms. A dark horizontal band is overlaid across the middle of the image, containing the text.

# Proposition de valeur en 3 axes



# 1 – Amélioration Continue



## 2 – Approche systémique



&



# 3 – Formation de « coachs-relais »



A group of approximately ten people are shown in silhouette, celebrating with their arms raised in various poses. They are positioned behind a dark horizontal band that contains the text. The background is white.

# Objectifs & attentes



# Améliorer le bien-être au travail



# Productivité & Optimisation



Installer une démarche durable

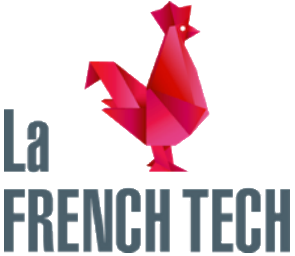
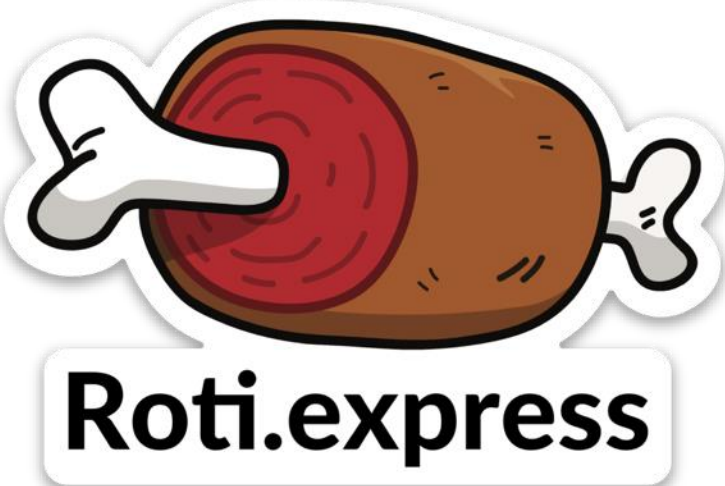


A group of approximately ten people are shown in silhouette, jumping joyfully with their arms raised in the air. The silhouettes are rendered in a light gray color against a white background. A dark gray horizontal bar is positioned across the middle of the image, containing the text "Notre startup" in white.

Notre startup



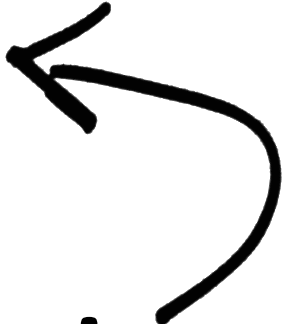
# Qui sommes nous ?



**La Startup**



**Nos amis**



# Ils nous font confiance

Consulting



Coaching

Productivity

Meeting mania

Continuous improvement



Events

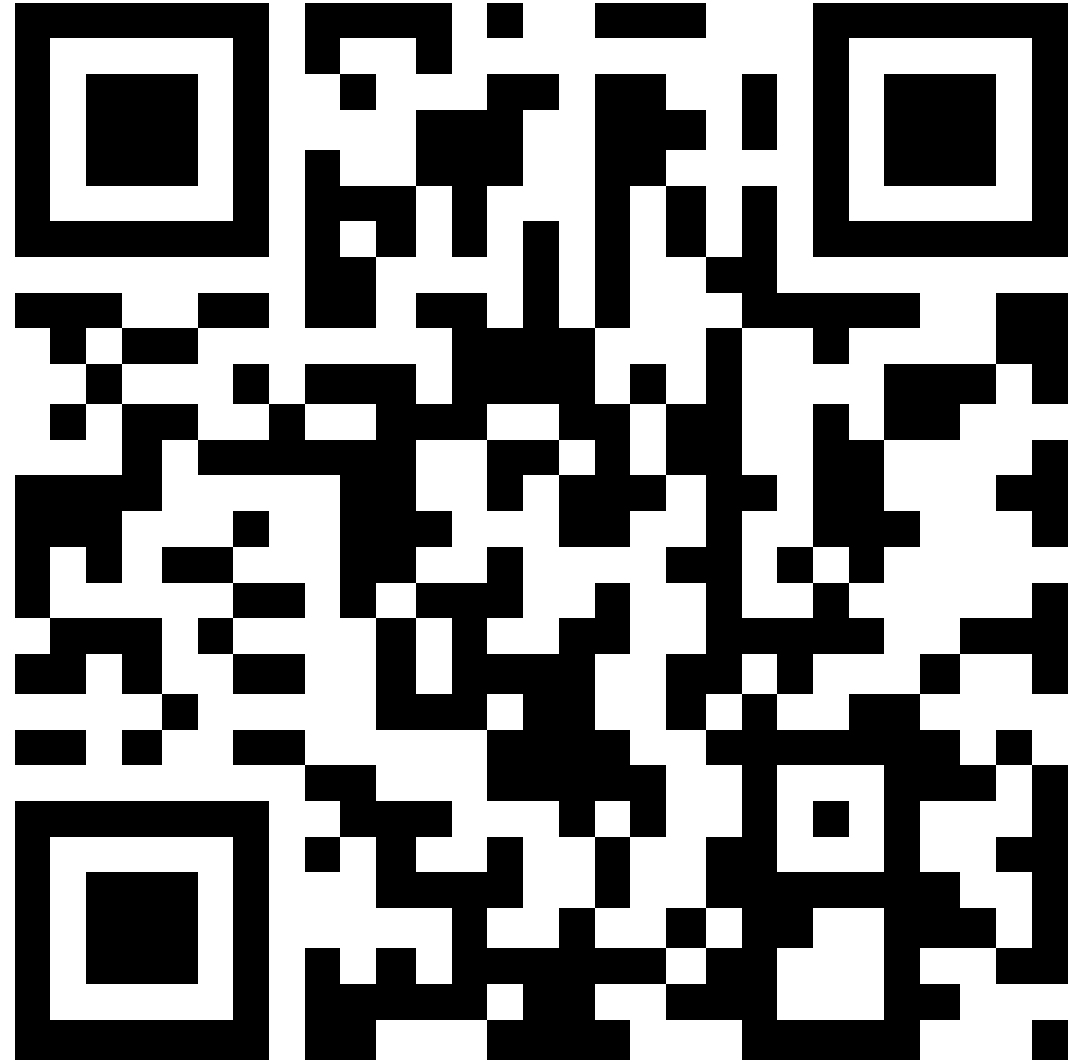
Feedback loop



Happiness at work



May I ask your feedback ?



# Happy Quest

#ClubdesCHO



Happy  
Quest





Happy  
Quest

Happy  
Quest



QUIZ

Happy  
Quest



**“ L'action n'apporte  
pas toujours le bonheur,  
mais il n'y a pas de bonheur  
sans action. ”**

William James

Happy  
Quest



**CHALLENGE**

*Jouer*



*Happy  
Quest*

INFORMER



INSPIRER



INCITER



# Happy Quest

PERSONNALISER

PROGRESSER

Mesurer

PILOTER



*Happy*  
*Quest*



**COLLABORATEURS  
UTILISATEURS**



**RESSOURCES  
HUMAINES**



**ENTREPRISE**

Happy  
Quest

**2016**

FINALE CONCOURS  
INTERNE ENGIE



**JANV 2018**

ENTREPRISE  
INDÉPENDANTE  
ET BIENVEILLANTE

**JUIN 2018**

HAPPY QUEST V1

**2017**

EXPÉRIMENTATION  
TERRAIN  
INTERNE ENGIE

**MARS 2018**

BETA - TEST

**FIN 2018**

HAPPY QUEST V2



Happy  
Quest

ENGIE

Fabrique  
Spinza



Think-tank du bonheur citoyen

Ticket  
for  
Change

**INSA** | INSTITUT NATIONAL  
DES SCIENCES  
APPLIQUÉES  
ROUEN NORMANDIE

CHO  
le club.



happytech

MOUVES  
MOUVEMENT DES  
ENTREPRENEURS  
SOCIAUX

LeLabRHS



## DECOUVERTE

## EXPERIMENTATION

## DEPLOIEMENT

Application

10 joueurs  
50 contenus pédagogiques

100 joueurs  
200 contenus pédagogiques

Jusqu'à 10 000 joueurs  
Contenus illimités

Tableau de bord

1 accès RH

10 accès RH

100 accès RH

Accompagnement

Basique

Avancé

Sur mesure

Durée

1 mois

3 mois

Sur mesure

5 k€

15 k€

Sur mesure

# Happy Quest



Télécharger dans  
l'App Store



DISPONIBLE SUR  
Google Play

**LEWIS@HAPPYQUEST.CO — 06 80 24 36 96**



# ANNEXES

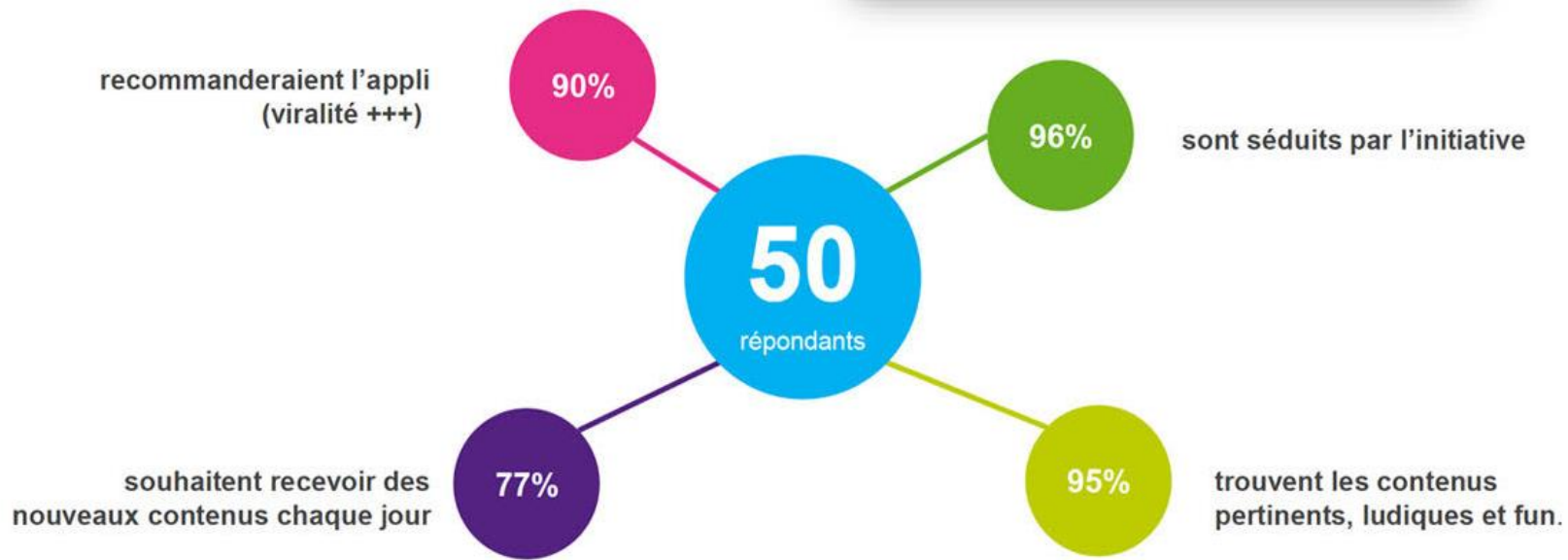


## Happy Quest – Rex Cofely

Sondage - Survey Monkey



Gyhanne EL BOURI – June 1 at 9:52am  
youpi!!! je l'attendais avec impatience :)



Catherine Martin-Wester – June 16 at 12:59pm  
from Android

Bravo pour l'application et merci pour les challenges.  
Des bons moments en perspective.



Delseray Jean-Luc (ENGIE Cofely) in reply to Benjamin  
– June 7 at 8:48pm from iPhone

Ça fonctionne. J'ai testé l'appli hier et suis retourné ce jour. Plutôt agréable, ludique et destressante . À corriger peut être le fait que lorsque l'on retourne dans l'appli, on repart au début.





## REX BETA-TEST 2018

Oui à 100%

7,3 / 10

7,6 / 10

7,7 / 10

Oui à 100%

As-tu passé un bon moment sur l'appli ?

A quel point as-tu apprécié l'expérience de jeu ?

A quel point as-tu apprécié la mesure de ton bonheur au travail ?

A quel point recommanderais-tu l'appli Happy Quest à tes collègues ?

Lors de ce test, Happy Quest t'a servi à être un peu plus heureux.se au travail ?

# CoWork.io

#ClubdesCHO



# CoWork.io

A top-down view of a business meeting around a wooden table. Several people are seated around the table, their hands and arms visible as they interact with various documents, charts, and laptops. The documents feature bar graphs, pie charts, and line graphs. One document in the bottom right is titled "ACCOUNTING". A laptop is open in the center, and a calculator is visible in the top left. The overall scene suggests a collaborative work environment.

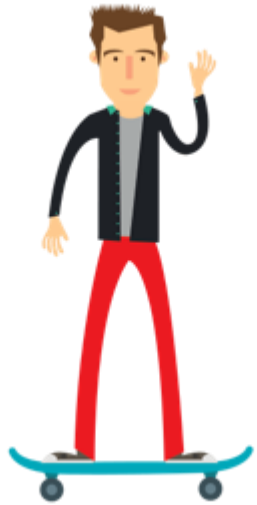
# Work.io

Smart is the new Office

# Nouveaux besoins & comportements. La nature du travail change !



Des transformations majeures de l'expérience-employés qui **changent notre manière de travailler**



1

Millennials



2

Digitalisation



3

Flexibilité



4

Entrepreneuriat

Aujourd'hui, **13 %** (seulement) des salariés sont impliqués, engagés et heureux au travail ”

Gartner

**93%** des jeunes actifs ne veulent plus d'un bureau classique ”

Workforce 2020, Forbes

# Il est urgent de créer une nouvelle expérience dans les espaces de travail

Absence de Collaboration

Manque d'attractivité

Routine

Démotivation

Frustration

Absentéisme



Comment rendre **heureux** & **engagé** mes collaborateurs ?

Administratif

Coût immobilier

Aucun feedbacks

Espace inadapté

Mauvais usages

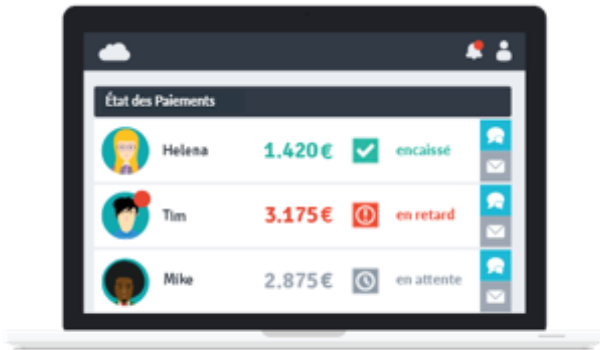


Comment **le gestionnaire** peut-il **piloter intelligemment** son espace de travail flexible ?

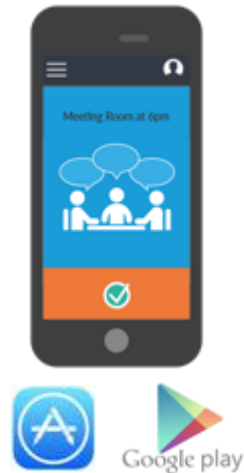
# CoWork.io

Une solution SaaS de **gestion des espaces de travail flexible** centré sur l'Humain

## Desktop



## App Mobile



## Objets Connectés

Capteur - Groom



## Open Services

Full API/Rest - Hook



# Une nouvelle expérience dans le bureau flexible nouvelle génération



Mon bureau



RÉSERVATION  
DES ESPACES  
en temps réel



ACCUEIL  
DES INVITÉS



ACCÈS  
DÉMATÉRIALISÉ



CARTOGRAPHIE  
INDOOR



Ma communauté



FIL D'ACTUALITÉ /  
ÉVÈNEMENT



ANNUAIRE



TICKETS D'ASSISTANCE

Mes services  
pro / perso



DISPONIBILITÉ  
DES ESPACES  
DE LOISIRS



RÉSERVATION  
DES ANIMATIONS  
Évènement, yoga, ...



CONSOMMATION  
DES RESSOURCES  
Catering, imprimante...



PAIEMENT  
EN LIGNE

L'utilisateur



# Un espace de travail (enfin) centré sur l'Humain...



**Epanouissement  
& Bien Etre**



**Engagement  
& Productivité**



**Collaboration  
& Créativité**



**OUTILS D'ANALYSE  
DES DONNÉES**  
Suivi de performance  
& des consommations



**AUTOMATISATION  
DES TÂCHES  
ADMINISTRATIVES**  
Devis, factures,  
tickets d'assistance...



**OPTIMISATION DES ESPACES  
ET SALLES DE RÉUNIONS**  
Capteurs & objets connectés



**OUTILS  
DE PROMOTION**  
Recommandation,  
code promotion

*Le gestionnaire*



## Pilotage par la donnée

Le Google Analytic de votre espace de travail

**Solution en  
Marque blanche**



**Expérience  
personnalisée**



**Data Centric**



**Privacy by  
design**



**Techno Robuste  
& Evolutive**



# Ils nous font confiance (et nous adorent)

## Coworking



« Mon plus grand défi avec mon espace de coworking était de trouver un bon outil de gestion qui comprenait tous mes besoins. CoWork.io est un outil très complet et intuitif qui m'a permis de gérer efficacement les tâches administratives et commerciales. »

**Mikael B. Fondateur de PATCHWORK**



## Plateforme immeuble



Partenaire de CoWork.io depuis 2015, **BNP Paribas** déploie notre solution dans les immeubles multi-locataires pour gérer les espaces mutualisés & apporter du service aux occupants.

Projet projet « **WorkStation** » à la Defense : un immeuble de 41 000 m2 multi-locataires incarnant l'immobilier de bureaux de demain.

## Flex / Smart Office



**ENGIE** ouvre des espaces de travail flexibles (type coworking) dans ses bureaux destinés à l'interne et à l'externe. Ces espaces Flex Office optimisent leur parc immobilier et permettent à **ENGIE** d'adopter les nouveaux usages aux bureaux.

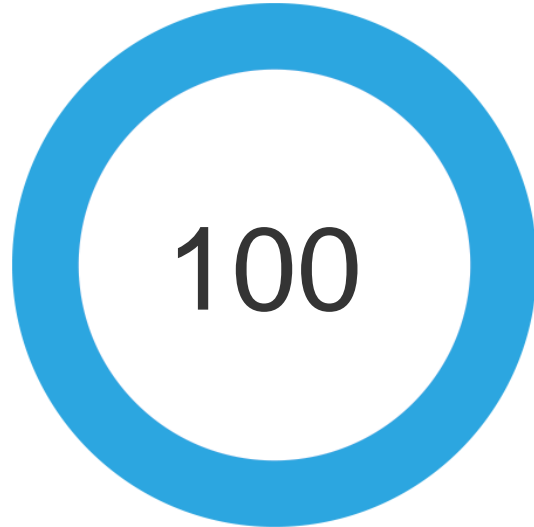


+ 50



# Nos résultats parlent pour nous

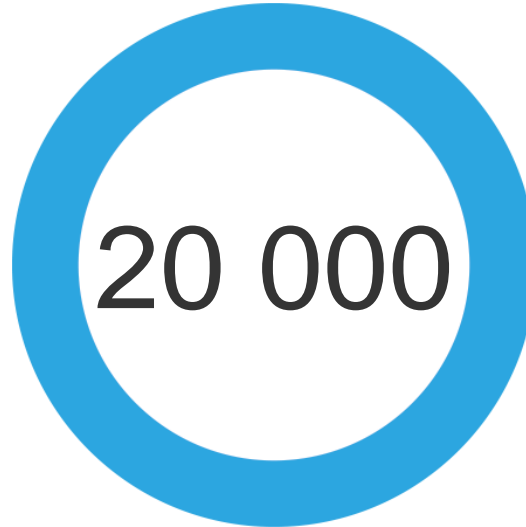
## Espace de travail



11 000

Réservations par mois

## Utilisateurs actifs



10 M €

Facturés  
(en 2017)

12 000

Factures envoyés  
(en 2017)

4 500

Ressources gérées

» Leader français de la gestion des espaces de Coworking

» Representative Vendors  
**Gartner**



**Work.io**  
Smart is the new Office

# Peakon

#ClubdesCHO



# Peakon



# Peakon

## Make Better People Decisions

The real-time employee experience platform for actionable insights on employee engagement



La mission de Peakon est de fournir les données permettant à tous les membres d'une organisation d'atteindre leur potentiel. Nous sommes une société Software-as-a-Service dont le siège est au Danemark, avec des bureaux à Copenhague, Londres, Berlin et bientôt à New York.

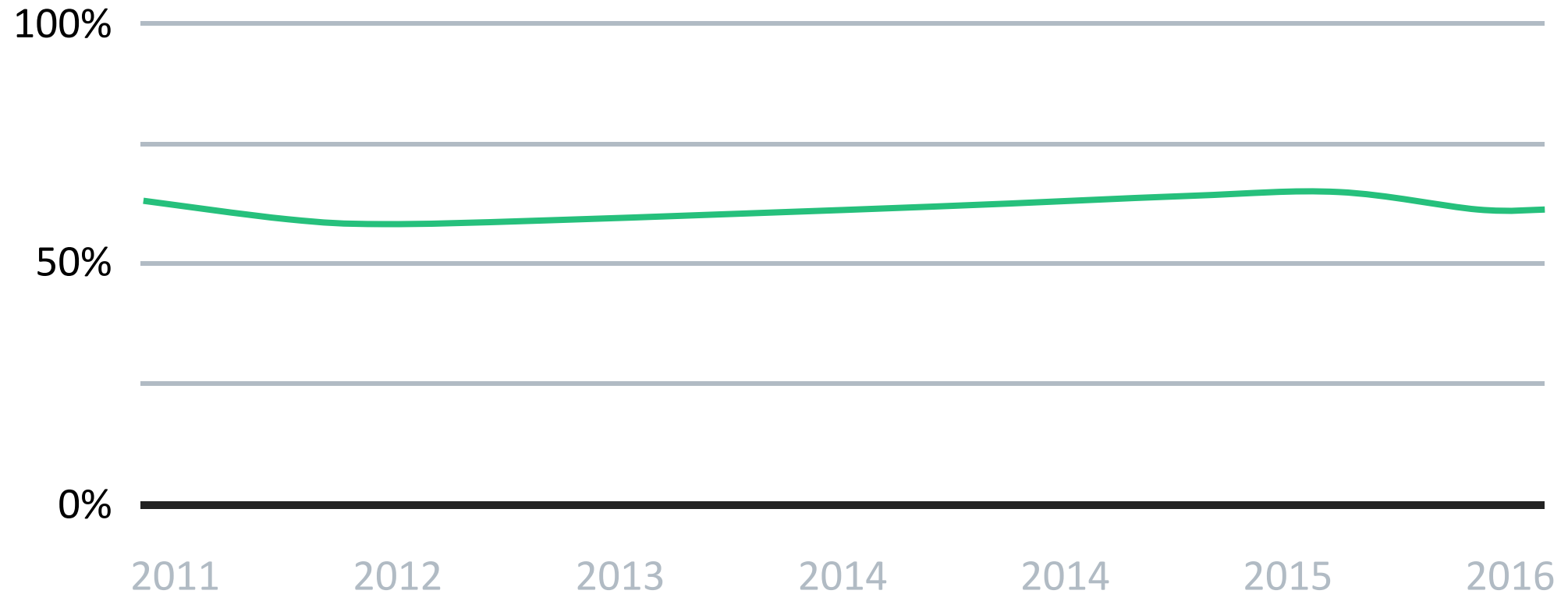
Fondée en 2014, la société a reçu un financement de 28 millions d'euros de la part d'investisseurs tel que Balderton Capital et IdInvest. Nos activités sont toujours contrôlées par nos co-fondateurs.

En plus de vouloir construire une entreprise pour laquelle nous voulons tous travailler, nous croyons fermement à la pratique de ce que nous construisons. Peakon utilise son propre service en interne à une fréquence hebdomadaire.

*Exemple de clients:*



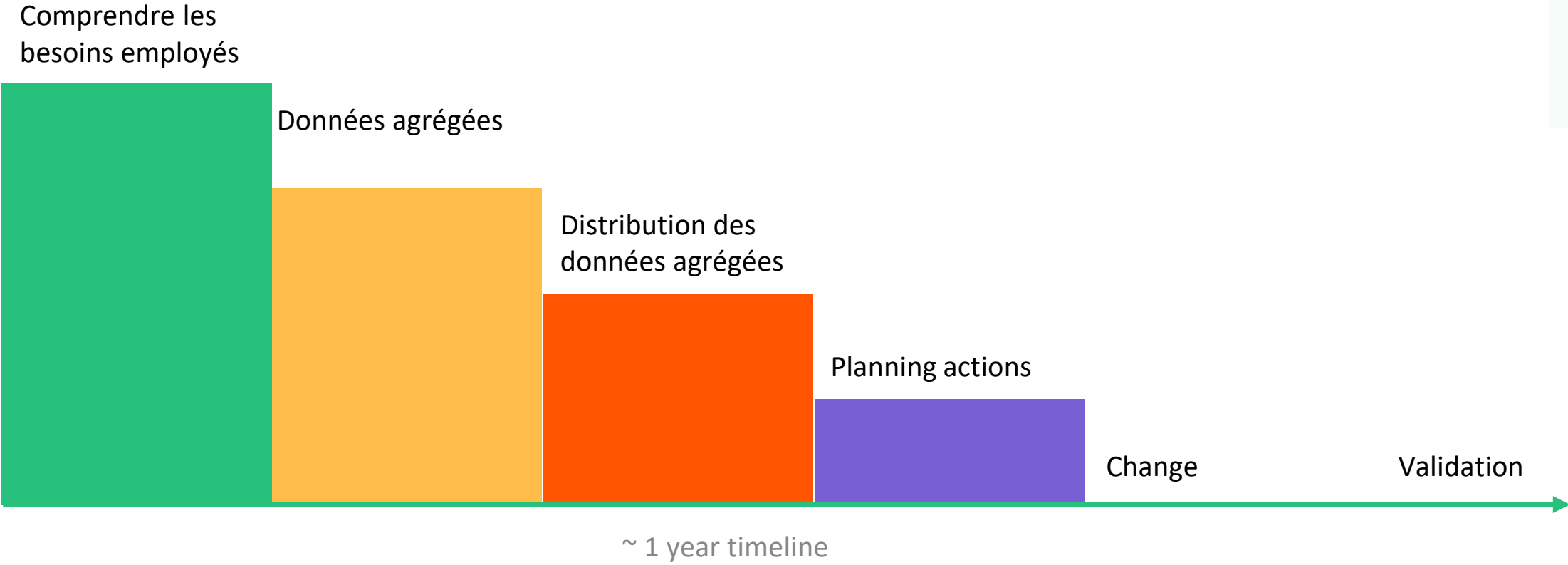
# Pourcentage d'employés engagés dans le monde

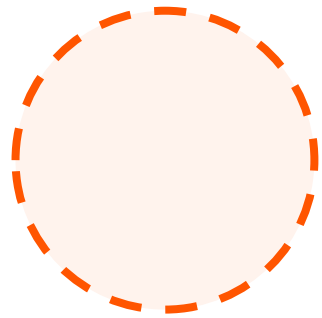


Pourquoi pas de changement?

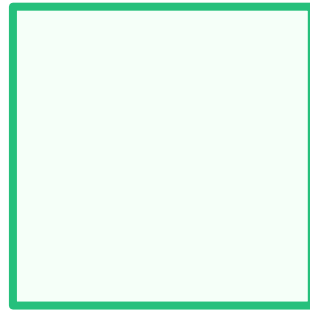


# Ancienne Approche "waterfall"





**Instinct/  
Intuition**



**Preuve**



Les décisions liées au management des personnes, **basées sur de l'analytique**, sont les décisions les plus **importantes et percutantes** qu'une entreprise puisse prendre.



**Laszlo Bock**

Former Senior Vice President of  
People Operations at **Google**

# Approche agile



# Facile d'utilisation

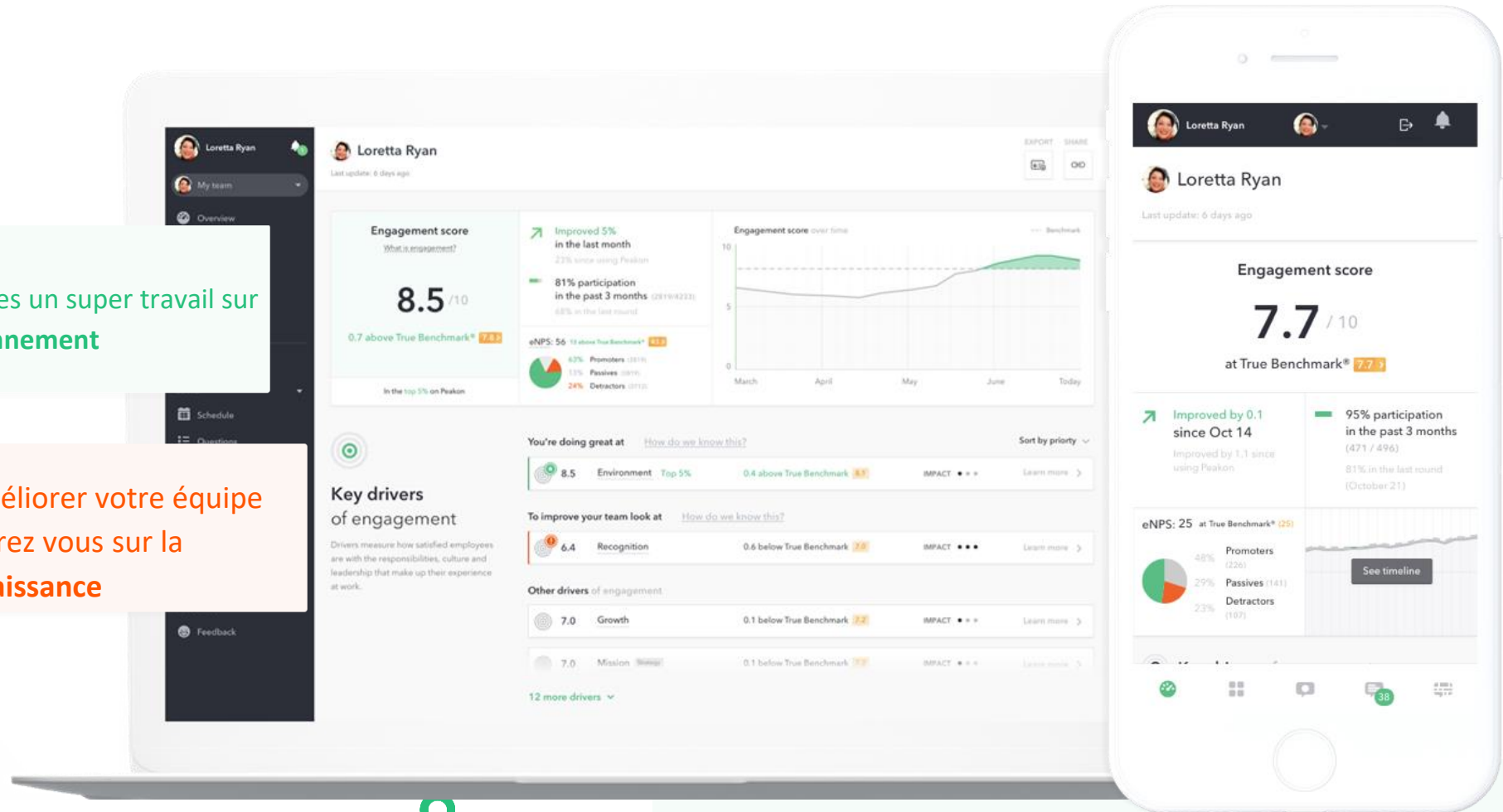
## Dashboard Manager



8.5 Vous faites un super travail sur l'Environnement



6.4 Pour améliorer votre équipe concentrez vous sur la Reconnaissance



# ✔ Verbatim orienté - solution

**Comments**

Search comments

All comments

**Driver comments**

Open-ended comments

Value comments

**People**

All **😊** 😐 😞

**Driver**

Choose

**Conversations**

Only with conversations

**Acknowledged**

**Driver comments (103)** SORT: **Highlighted**

**Highlighted**

😊 The overall business goals and strategies set by senior leadership are taking Kinetar500 in the right direction. Score: 10 Strategy Driver 4 March 👤

The regular progress updates tell me what to do.

Regular Progress Updates

✓ Acknowledge Conversation →

**Highlighted**

😊 The overall business goals and strategies set by senior leadership are taking Kinetar500 in the right direction. Score: 10 Strategy Driver 10 March 👤

I am sure we will be a market leader again


Market Leader

✓ Acknowledge Conversation →




# ✔ Temps de reponse minimum

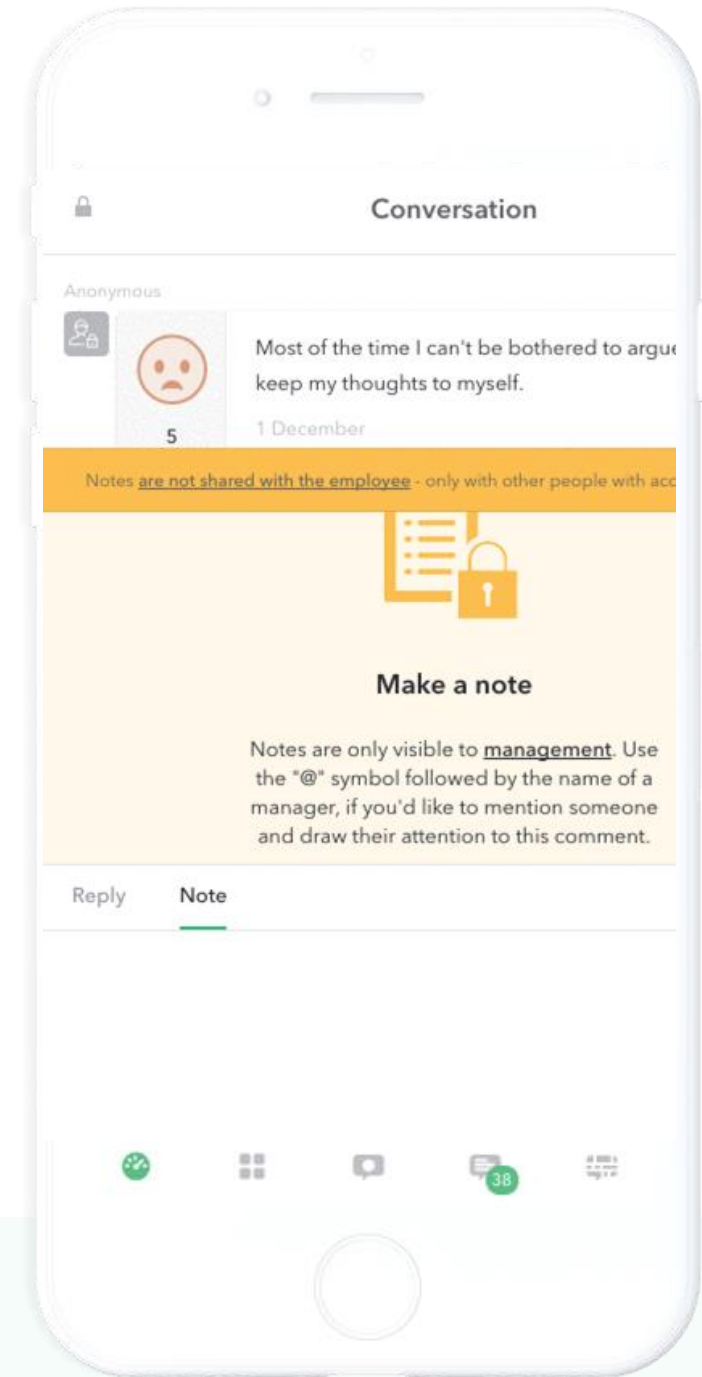
Conversation → Acknowledge +

 5  
October 30 Recognition Driver Feedback

If I do great work, I know that it will be recognised.  
We only ever get feedback in performance reviews, which aren't reg enough to make a difference and just feel like a waste of time.

Conversation → Acknowledge +

 Kinetar Mads Viktor's values provide a good fit with the things that I consider im life.



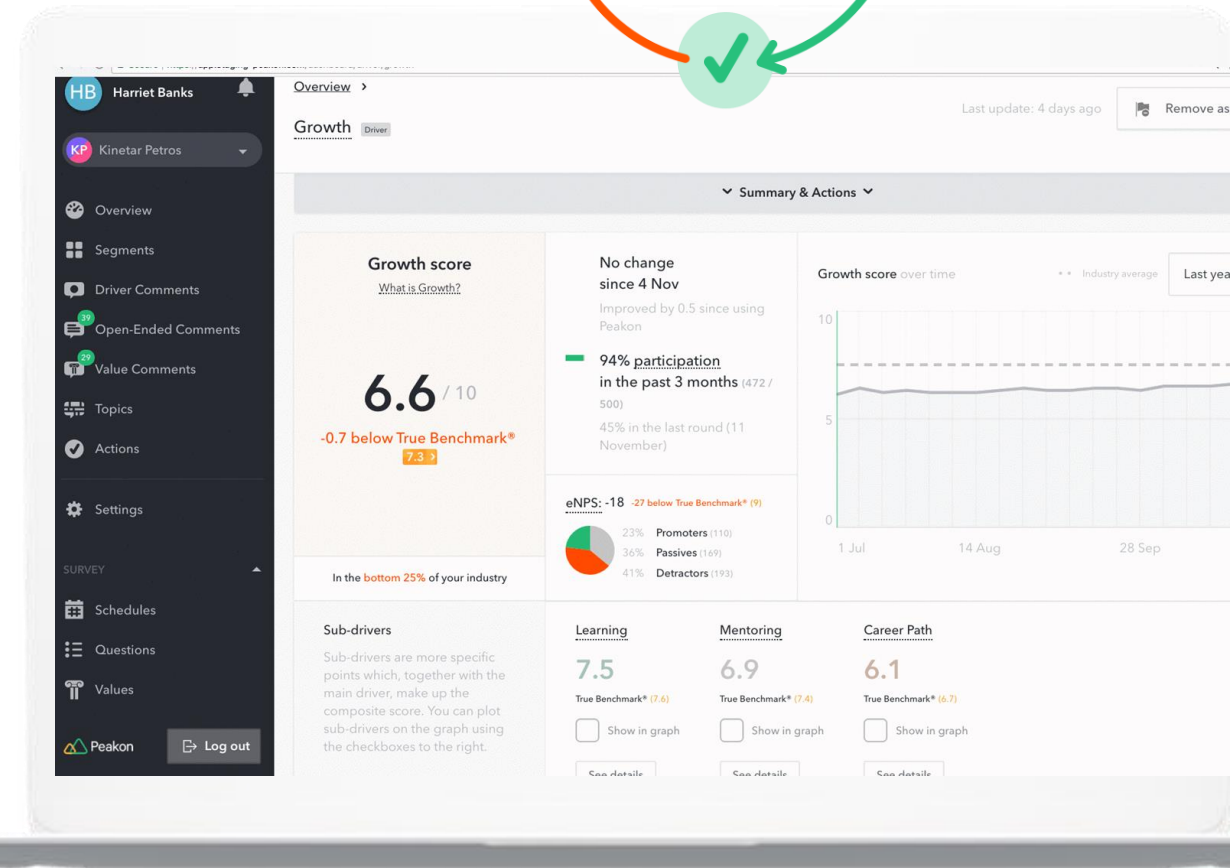
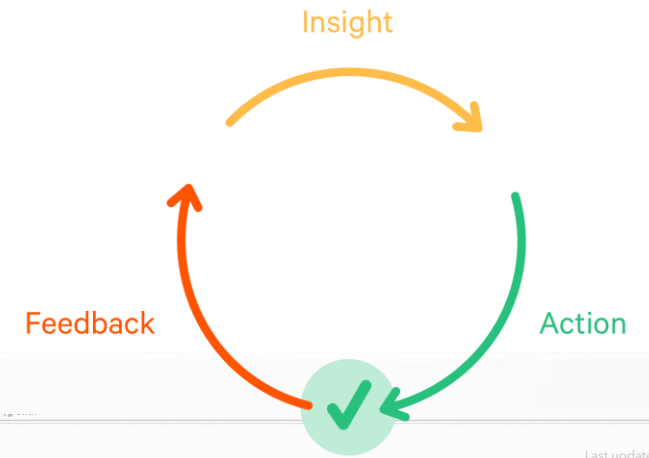
# ✓ Peakon Actions

## HR & Managers

- **Responsabilité** - Adresser le feedback
- **Mesure de l'impact** - Le succès des actions est mesuré grâce aux data / Feedback
- **Pertinence** - Actions suggérées dans l'outil

## Dirigeants

- **Vue d'ensemble** - Actions prise dans chaque segment
- **Moins d'admin** - Plus de temps pour prendre des décisions stratégiques





Peakon



[manon.ligato@peakon.com](mailto:manon.ligato@peakon.com)

+44 77 86 32 42 13

# Monsieur Peinture

#ClubdesCHO



monsieur **Peinture**

Artiste : Goddogg



monsieurPeinture

WALL ART



monsieur  
**Peinture**



**TRAVAUX**



**WALL ART**

# Qualité de vie au travail... et paradigme de l'open space



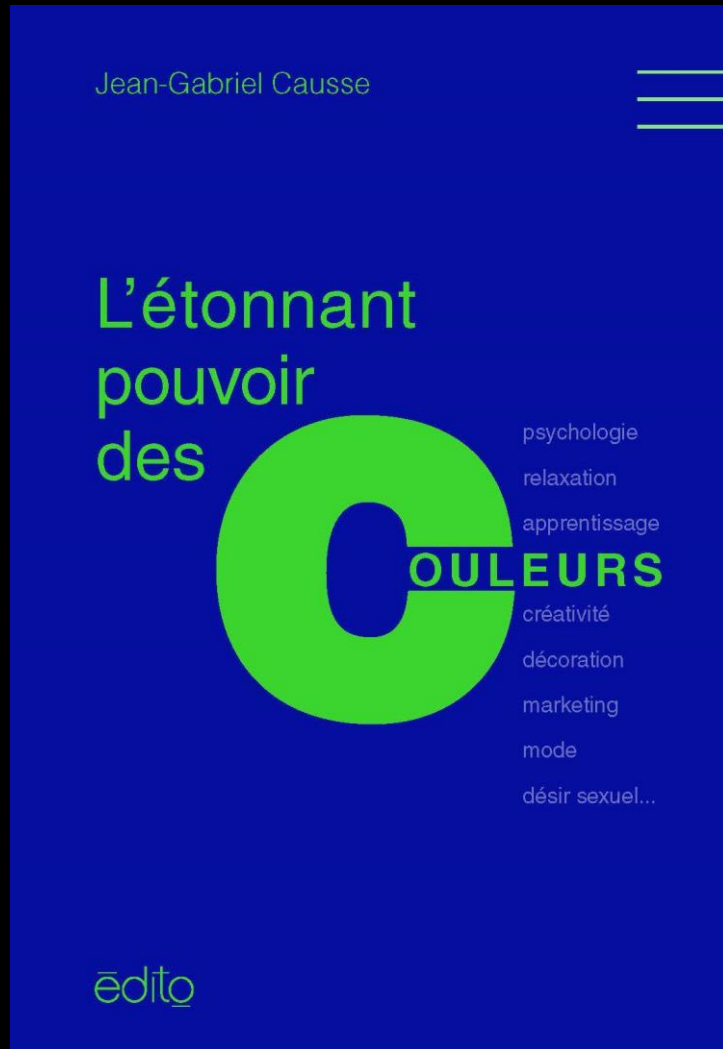
Froid

Impersonnel

Sans couleur



## Et pourtant...



Les ambiances **les moins propices à l'apprentissage, la créativité et la productivité** sont...**les ambiances achromatiques** (blanc & noir)

- Productivité meilleure dans des bureaux avec une dominante chromatique : travail plus rapide et moins d'erreur (Elif Ozturk, 2010)
- Plus concentré dans une ambiance rouge, plus créatif dans une ambiance bleue (Mehta & Zhu, 2009)
- Plaisir à être au travail dans une ambiance aux couleurs chaudes (Kobayashi & Sato, 1992)



# Alors nous mettons de la couleur dans les bureaux



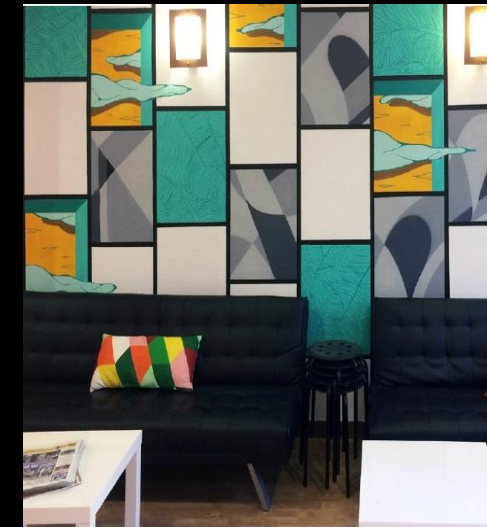
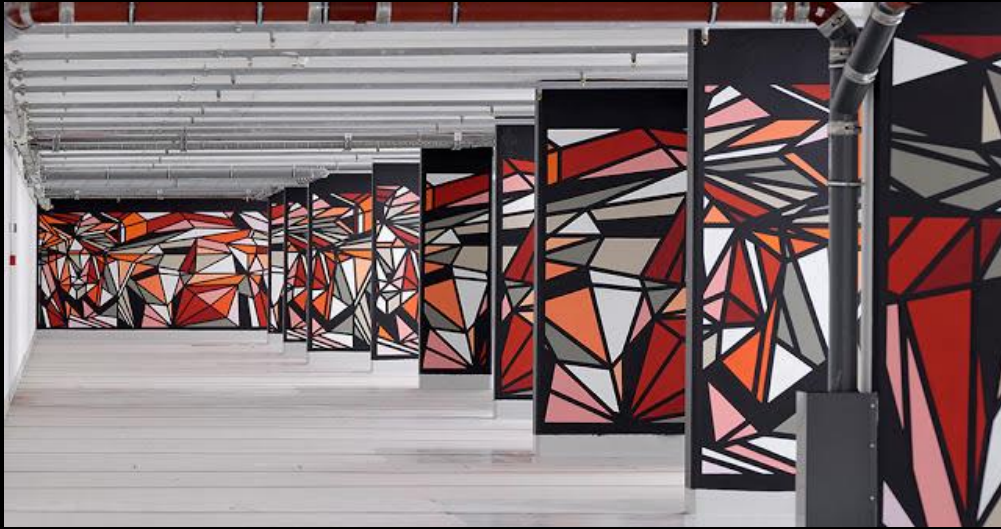


# Mais nous allons aussi plus loin...





...voire beaucoup plus loin





# Choisissez l'artiste, Monsieur Peinture s'occupe du reste

Sélectionnez un « **univers** » et indiquez vos **contraintes**

Nous vous envoyons des **chiffrages** et des **mises en situation**

Vous choisissez un **artiste** et le rencontrez

Vous échangez avec l'artiste sur ses **maquettes**

L'artiste réalise son **œuvre**





monsieur  
**Peinture**

**personnalisation des espaces – team building –  
événements – communication**

>60 artistes de tous les styles (des enduits décoratifs au street art)

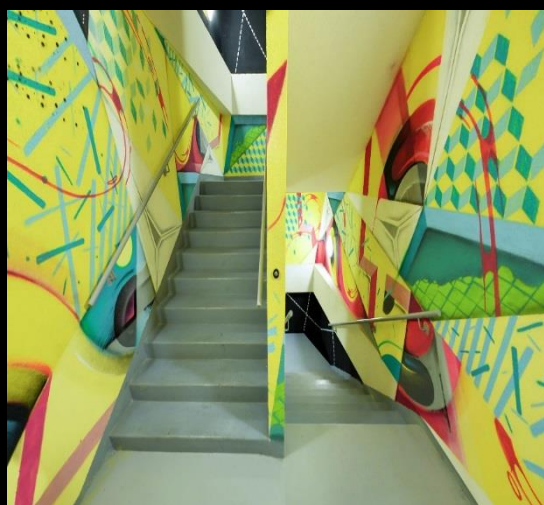
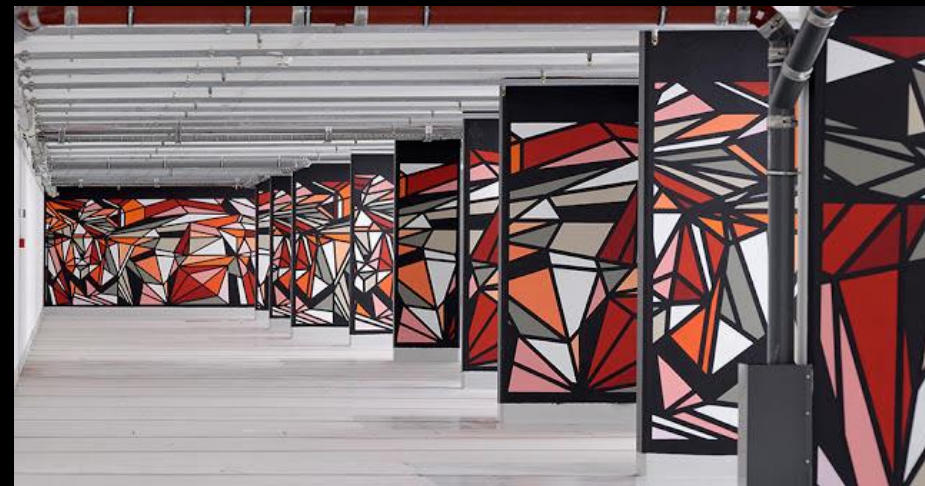
A partir de 75 € /m<sup>2</sup>



**ABSTRAIT**  
Monochrome



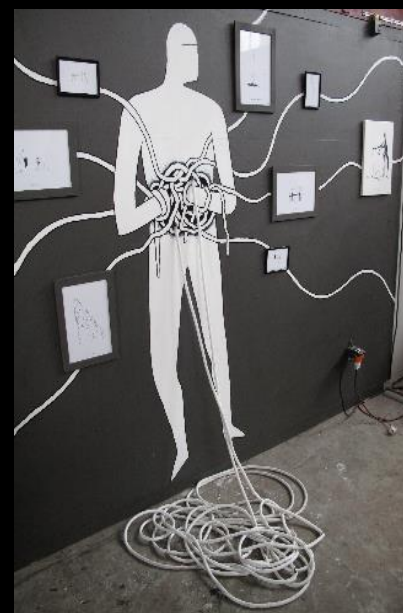
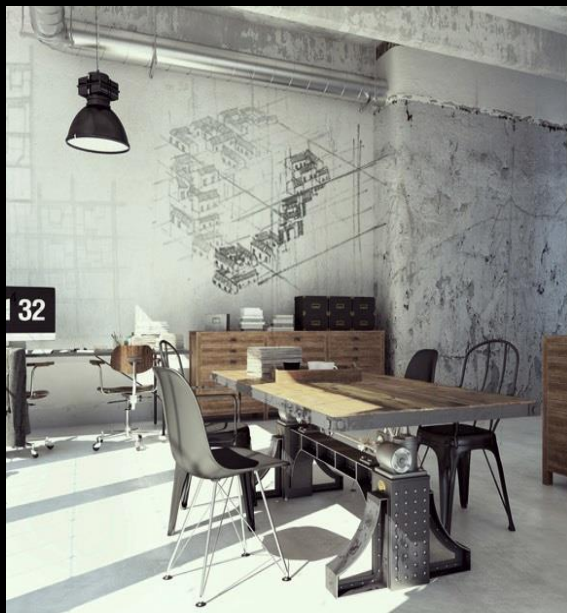
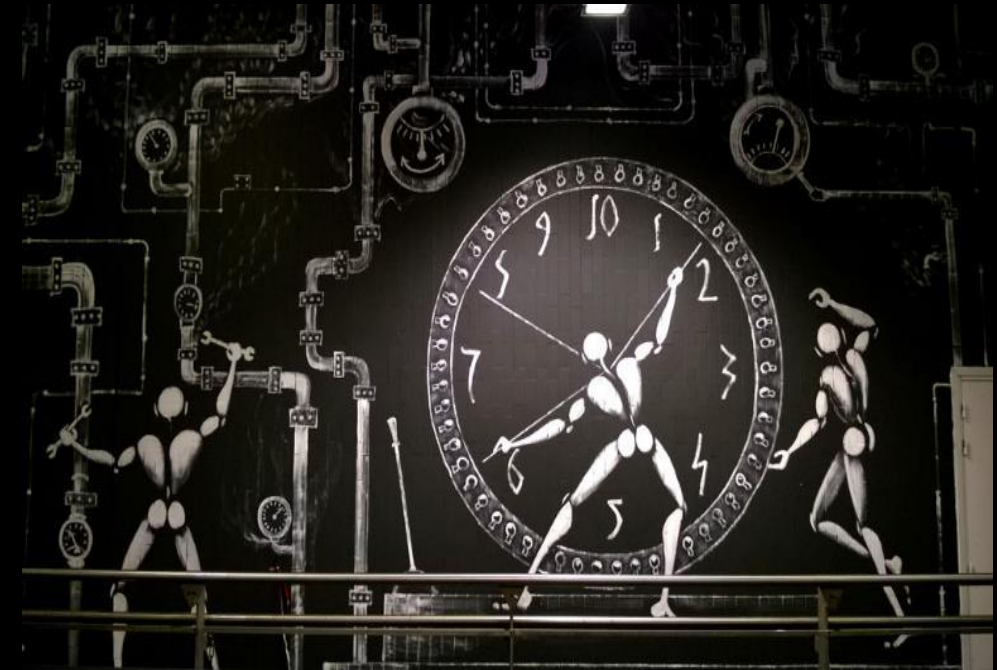
## ABSTRAIT Coloré 1/2



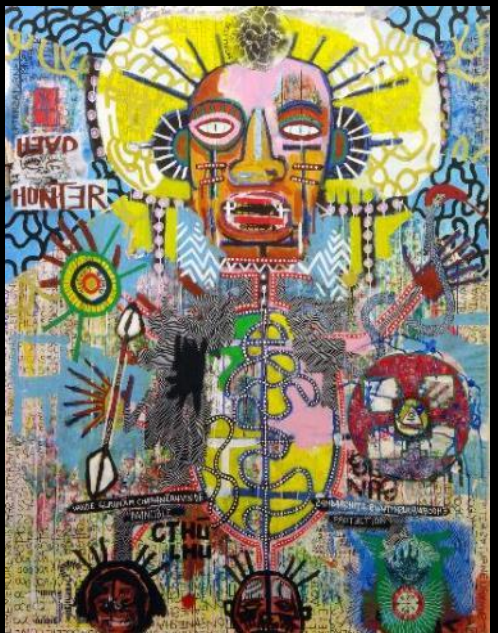
**ABSTRAIT**  
Coloré 2/2



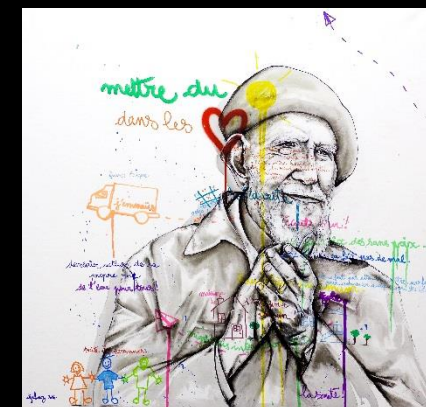
**FIGURATIF**  
Monochrome 1/2



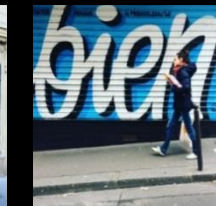
**FIGURATIF**  
Monochrome 2/2



**FIGURATIF**  
Coloré 1/2



**FIGURATIF**  
Coloré 2/2



LETTRES  
Stylisés 1/2



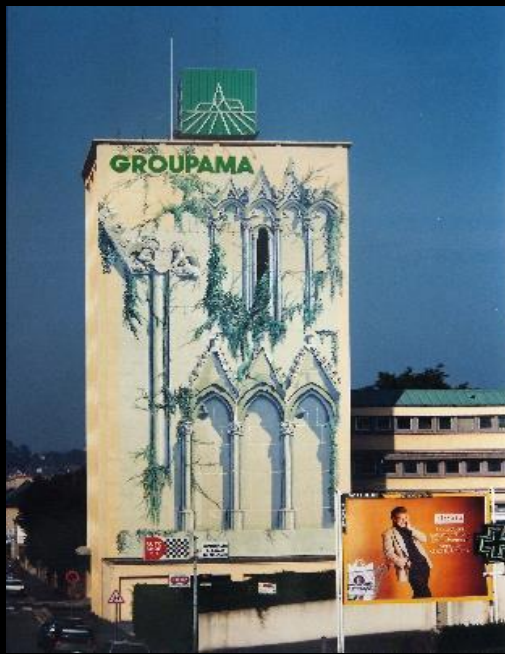
## LETTRAGES Stylisés 2/2



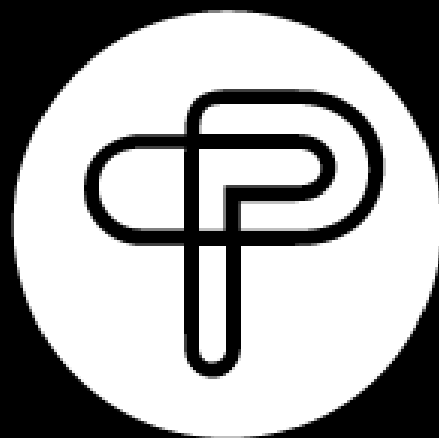
## LETTRES Graffiti



## EFFETS & MATIERES



## TROMPE L'OEIL



monsieur  
**Peinture**

[www.monsieurpeinture.com](http://www.monsieurpeinture.com)

# PAUSE & NETWORKING

30 min.



#ClubdesCHO

# Merci à tous !



Prochaines dates :

**Lyon > 26.04.2018 - HappyAction  
« Onboarding & Pre-Onboarding »**

**Paris > 18.05.2018 - HappyAction  
« Libérer la prise de parole de ses collaborateurs »**