



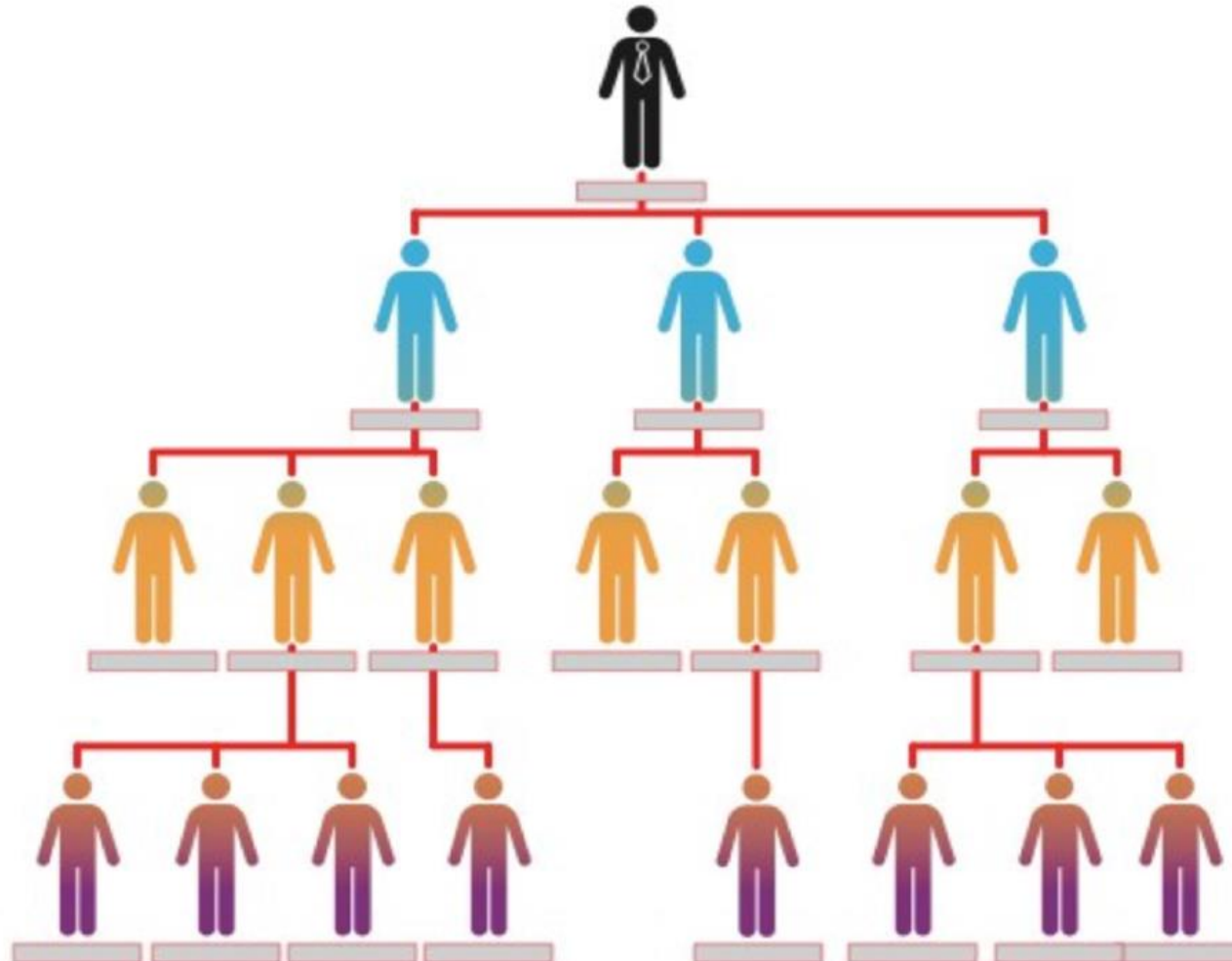
16 FÉVRIER 2018

HappyAction

Bienvenue en Holacratie !

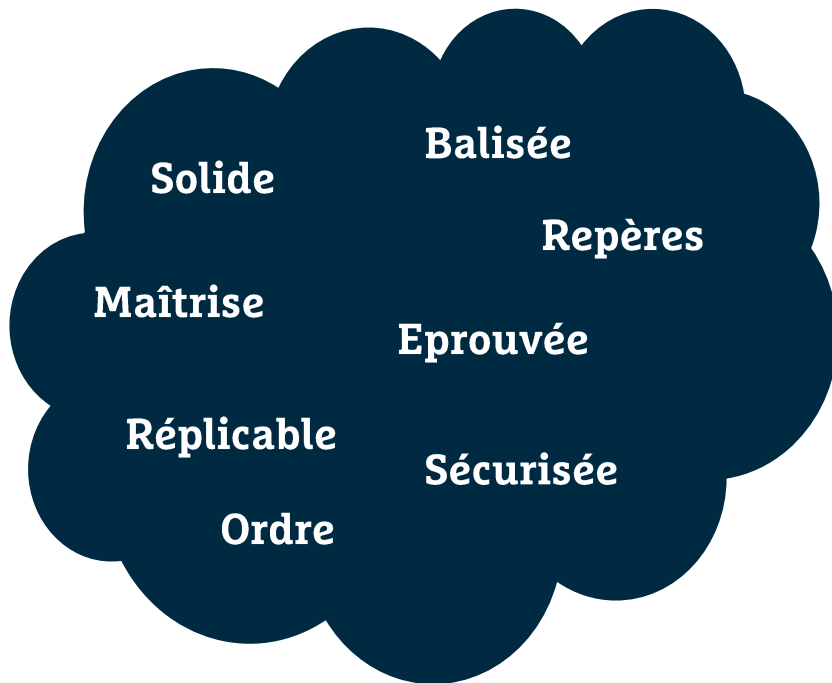
En collaboration avec
HappyWork

La hiérarchie traditionnelle

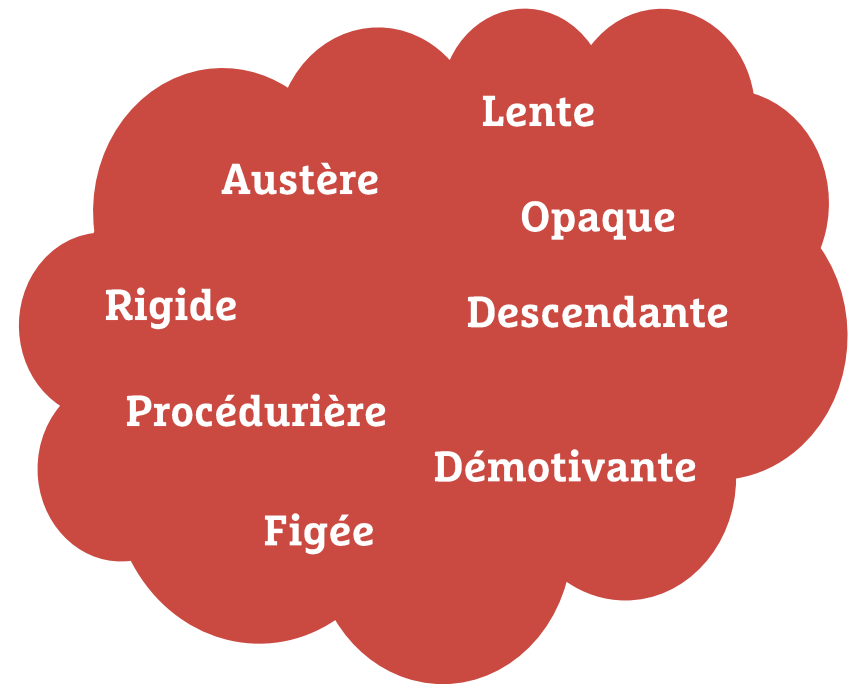


La hiérarchie traditionnelle

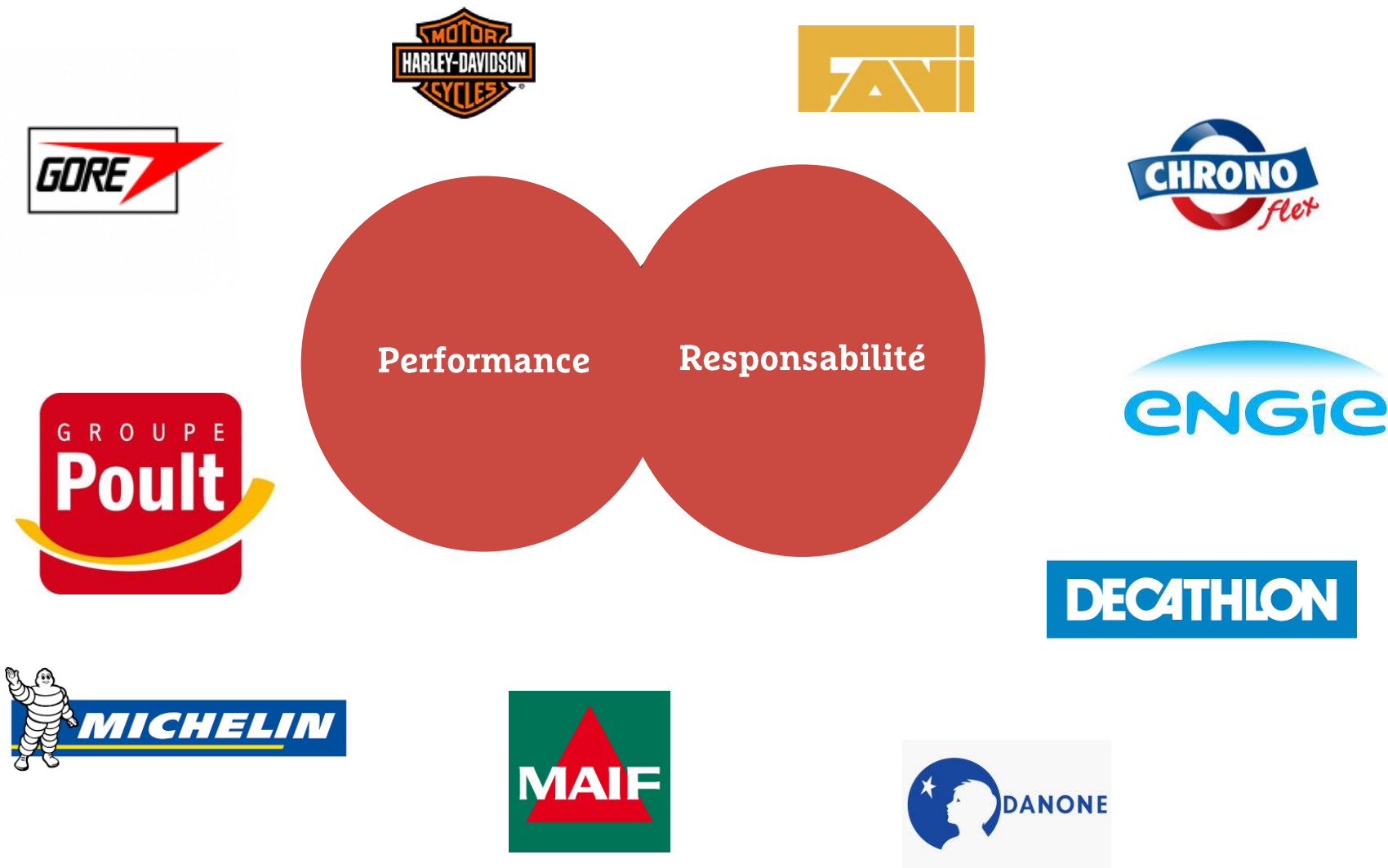
⊕ avantages



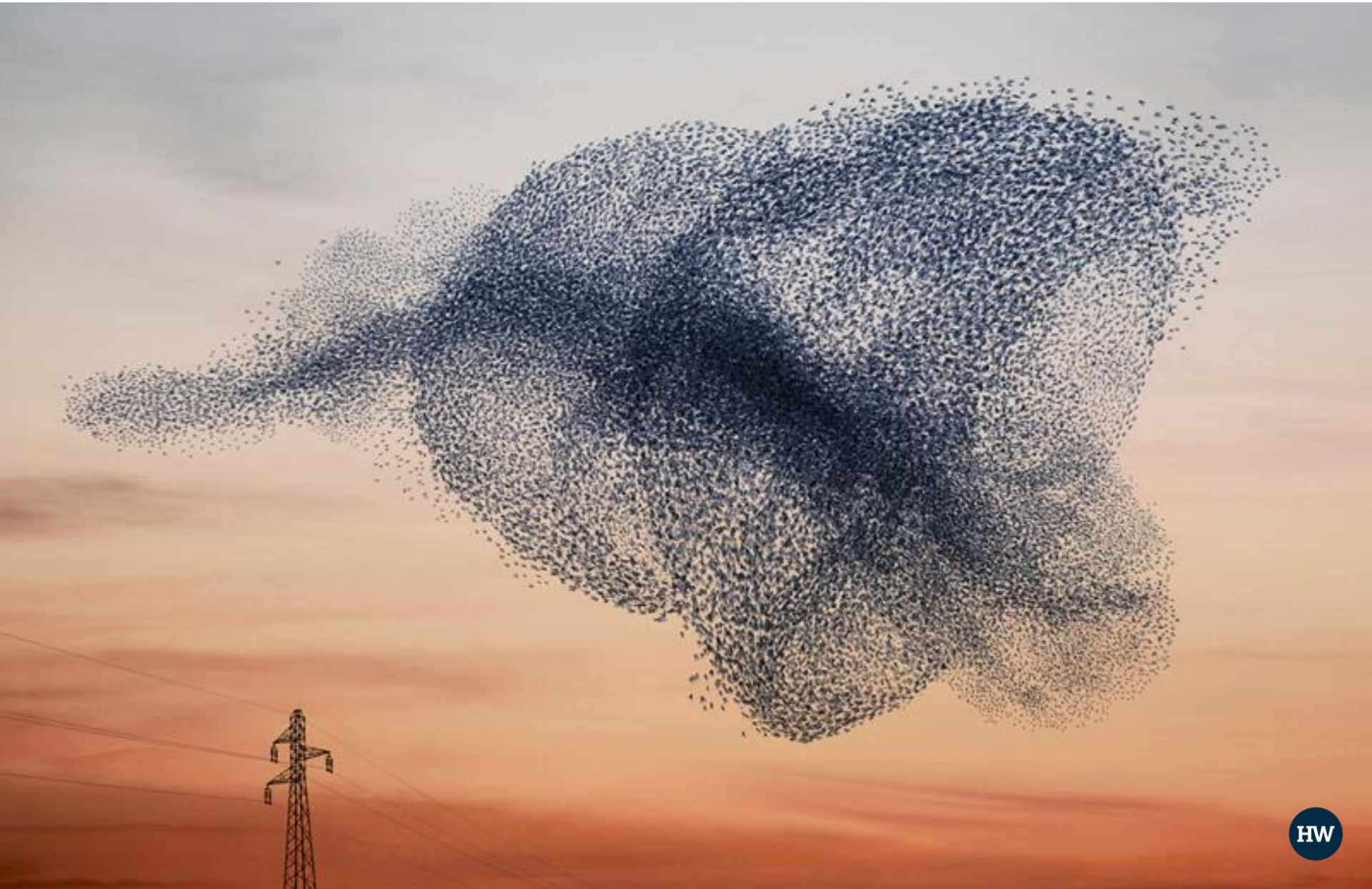
⊖ limites



Réinventer le management



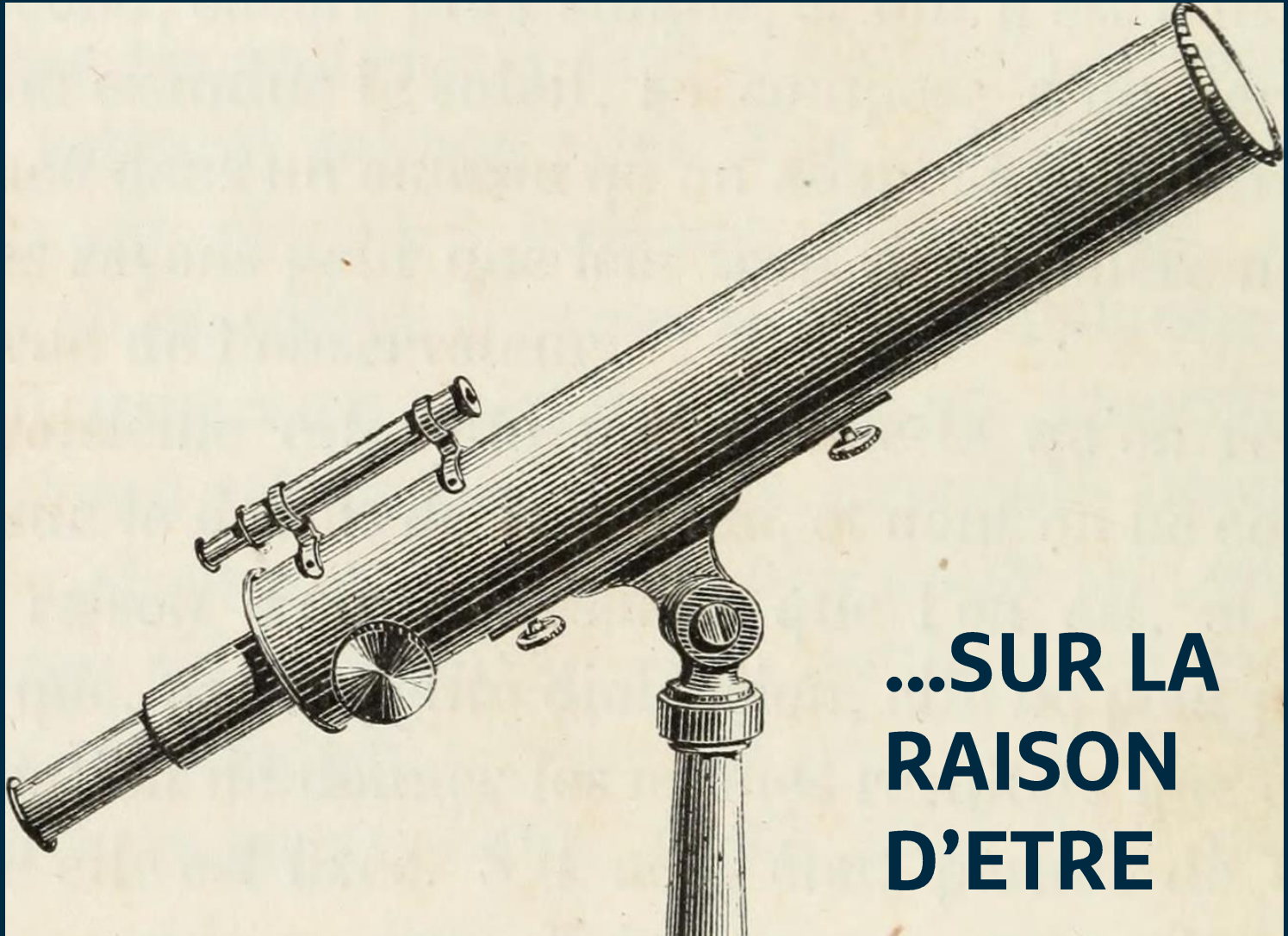
SELF ORGANIZED



BRIAN ROBERTSON



L'ORGANISATION ALIGNEE...



**...SUR LA
RAISON
D'ETRE**

LE RÔLE, SOURCE DU POUVOIR



UN RÔLE, QUATRE DIMENSIONS

1

NOM
| Livreur

2

RAISON D'ÊTRE
| tous les clients livrés à temps

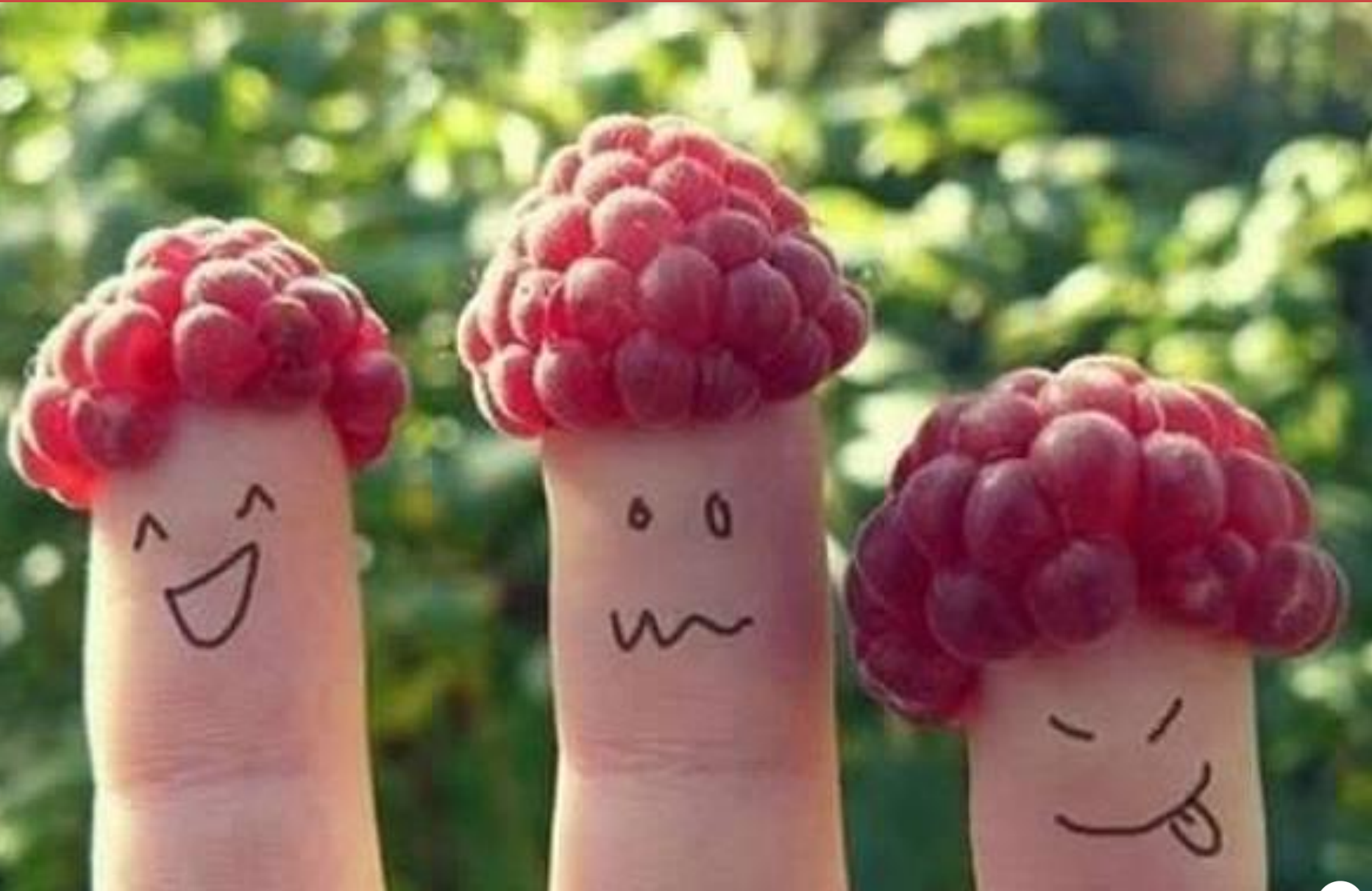
3

REDEVABILITÉS
| maintenir le camion propre
| faire signer le bon de livraison

4

DOMAINE
| Camion

ON PEUT ENERGISER PLUSIEURS RÔLES...

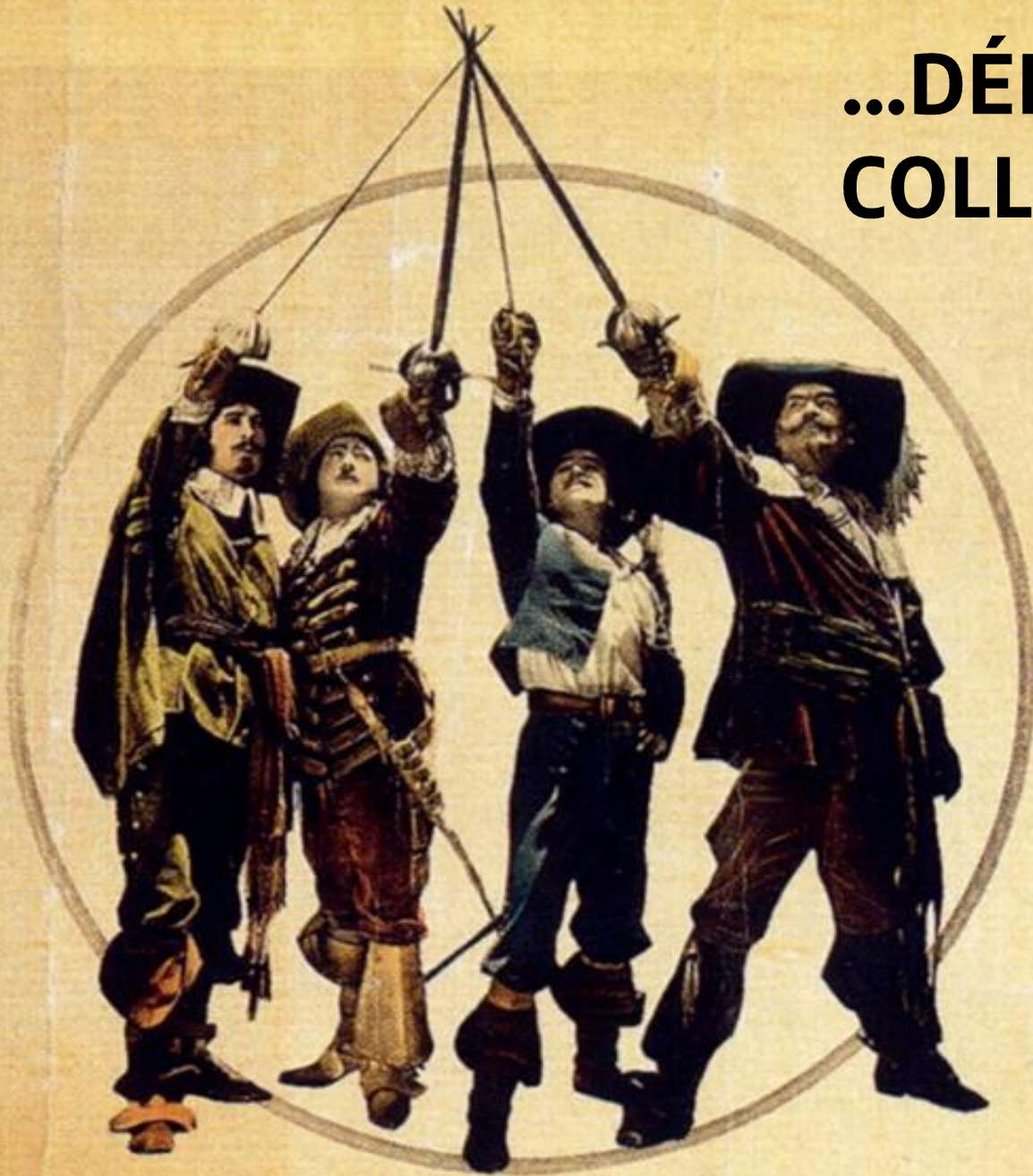


MARKETING

NEWSLETTER

FORMATEUR

...DÉFINIS COLLECTIVEMENT



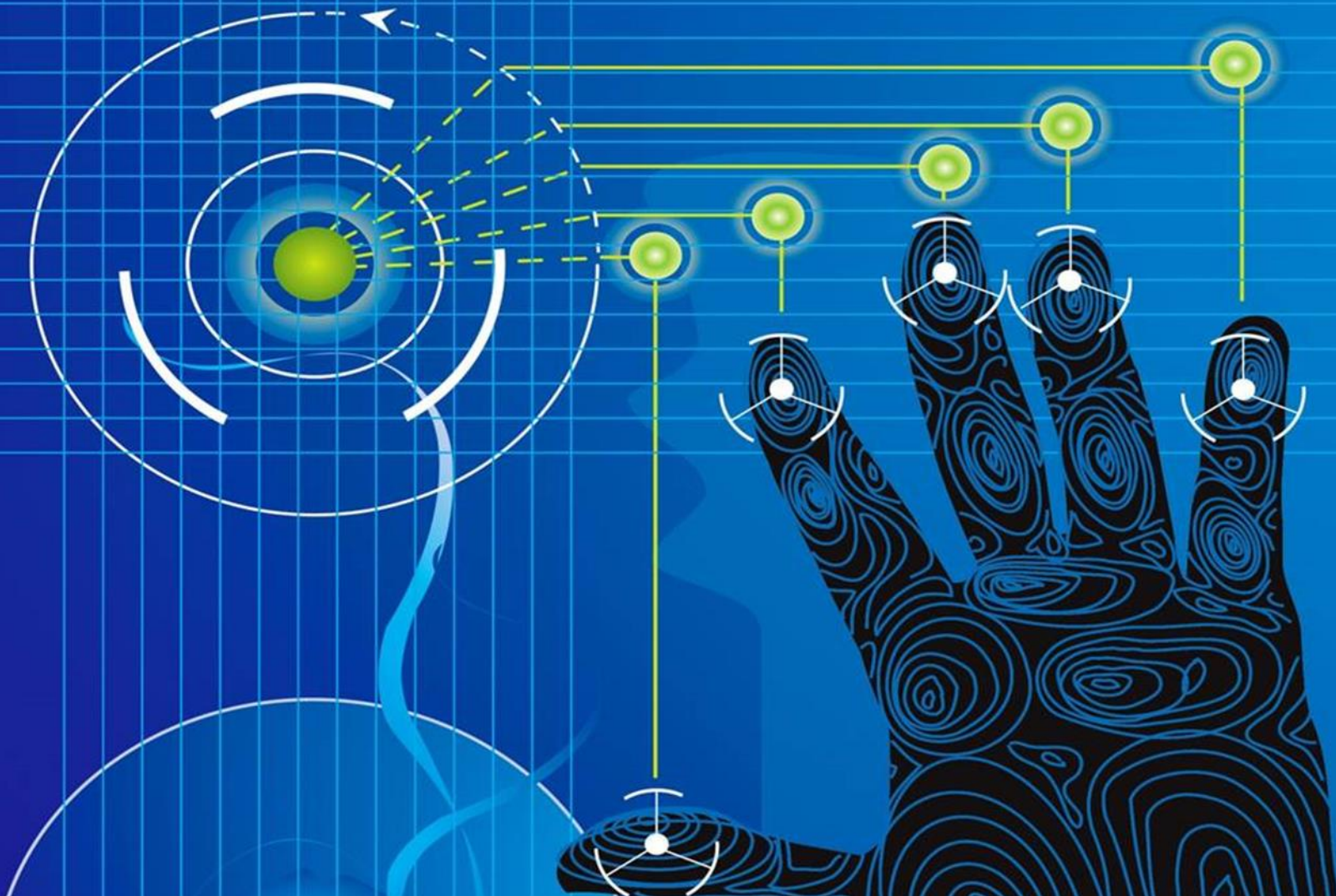
PILOTAGE PAR LES TENSIONS

A hand on the left and a hand on the right are pulling a yellow rubber band taut. The rubber band is stretched horizontally across the frame. The background is a solid, muted blue color. The text 'Situation réelle' is printed on the left side of the rubber band, and 'Situation idéale' is printed on the right side.

Situation
réelle

Situation
idéale

TOUT LE MONDE CAPTE



2 TYPES DE RÉUNIONS / CERCLE

1

Opérations

**TRAVAILLER DANS
L'ORGANISATION**



**AGIR DANS
SON RÔLE**



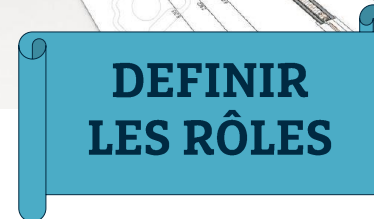
2

Gouvernance

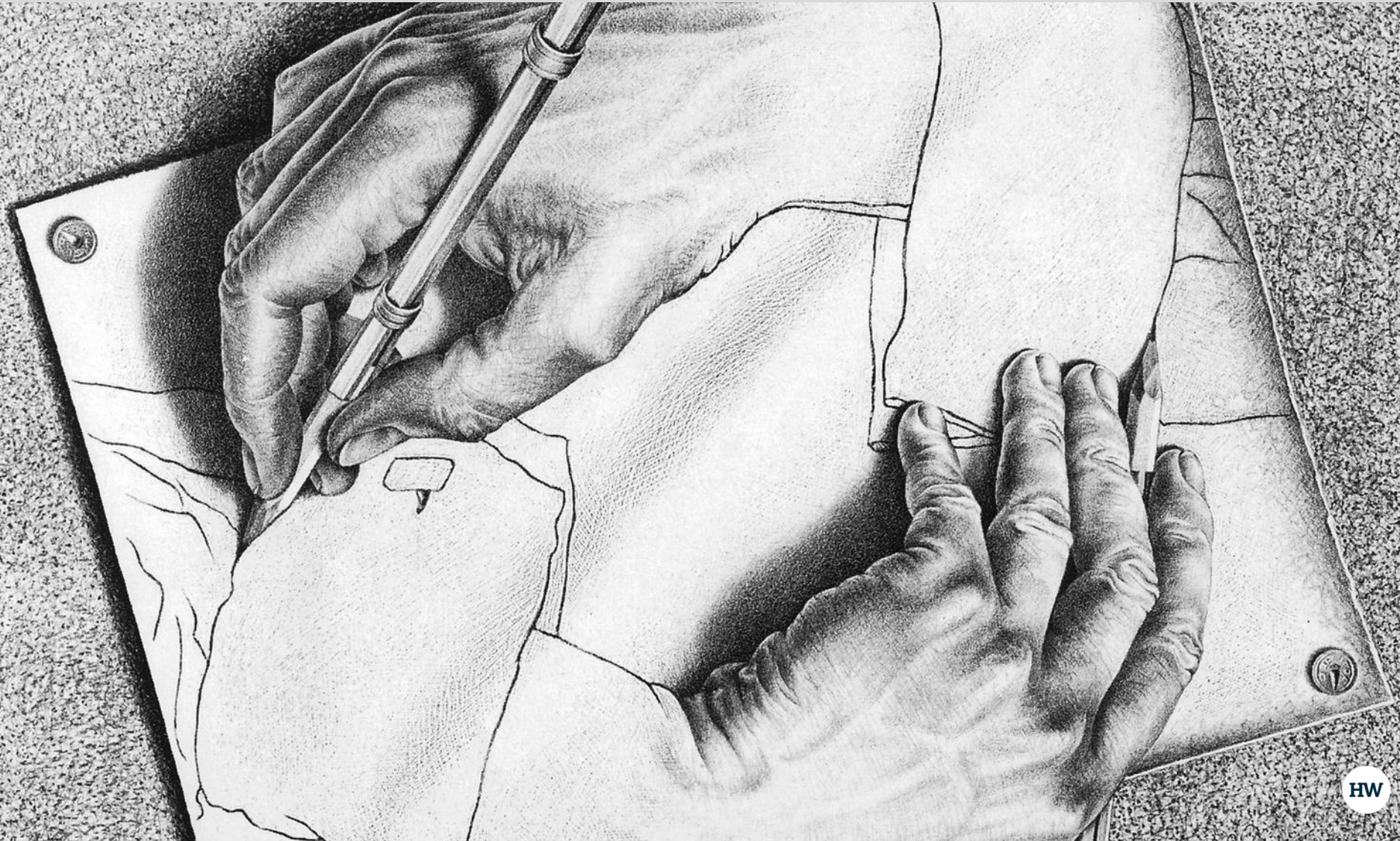
**TRAVAILLER SUR
L'ORGANISATION**



**DEFINIR
LES RÔLES**



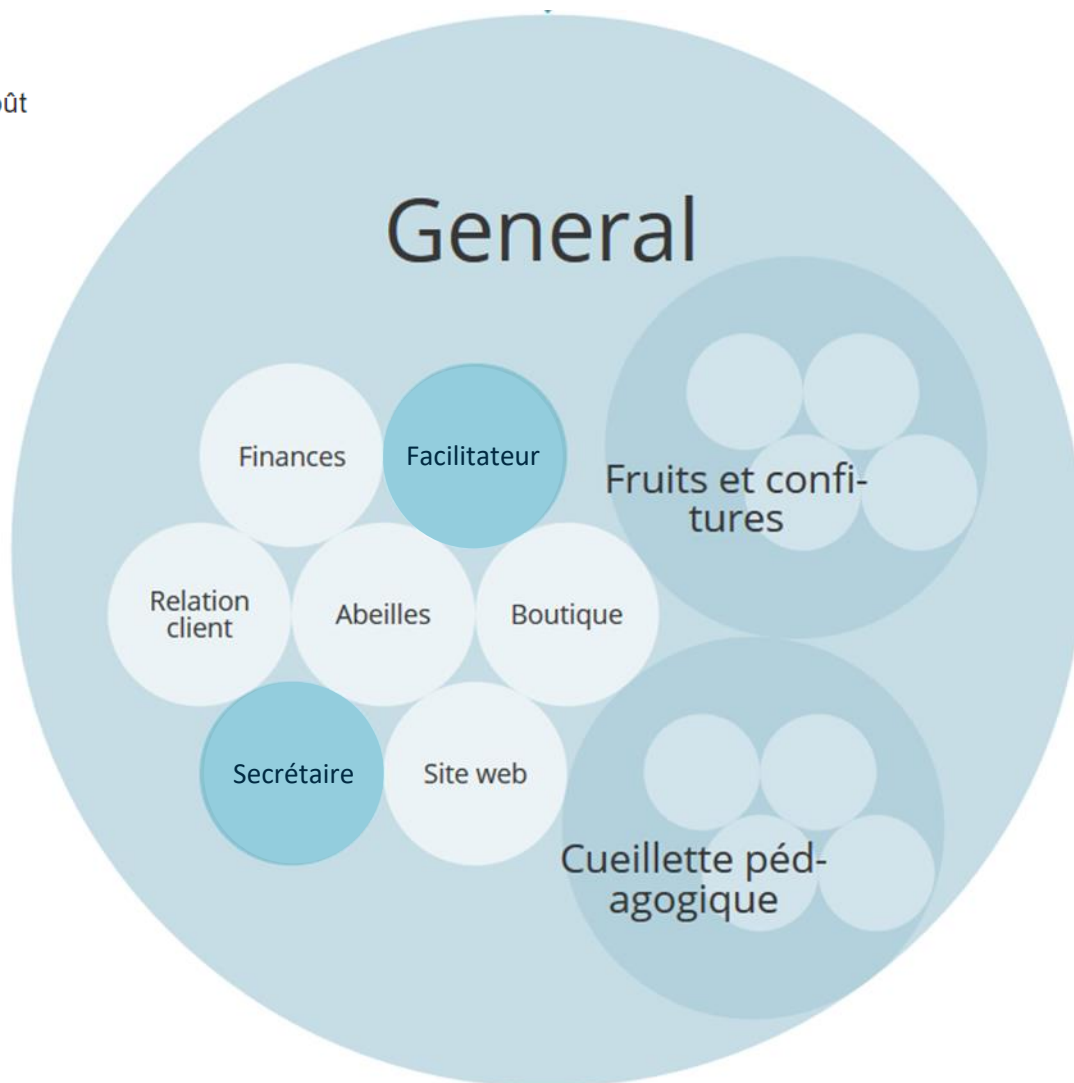
L'ORGANISATION SE MODIFIE ELLE-MEME



LE CERCLE = UN ENSEMBLE DE RÔLES

APIFRUITS

Raison d'Être: Transmettre à tous les publics le goût fruité de la nature



RETOUR D'EXPERIENCE



Claude Philoche, directeur (division trading énergies ENGIE)

« Les premiers résultats sur deux enjeux clés se sont manifestés au bout de quelques mois : un temps de réponse clients (internes) divisé par deux et une motivation sensiblement améliorée. »

RETOUR D'EXPERIENCE

The Sodexo logo is displayed in a white box. It features the word "sodexo" in a blue, lowercase, sans-serif font, with a red and blue starburst graphic above the 'o'.A photograph of François Rebeix, DRH SODEXO France, is shown. He is a middle-aged man with short dark hair, wearing a white long-sleeved shirt and dark trousers. He is leaning over a table, smiling, and writing on a document with a blue pen. In the background, several other people are seated at tables, and a whiteboard is visible. The setting appears to be a meeting or workshop.

« Alors que nos équipes RH avaient été récemment ré-organisées de façon matricielle et que chacun recherchait à réinventer un modèle de collaboration, je misais sur la maturité et les compétences de celles-ci pour adopter Holacratie afin de gagner en agilité collective et de se mobiliser autour d'une raison d'être partagée. »



À VOUS !

(PAUSE)

Sculpture de rôles

Quel est mon rôle principal? Quel est son nom? Sa raison d'être? Ses redevabilités?

N'ai-je qu'un seul rôle? Quels sont MES rôles? Comment les décrire, les expliciter?

1 temps de réflexion

SEUL (10 min)

1 partage bilatéral en

BINOME (20 min)

Échanges et

Convergence en

MINI GROUPE (20 min)



ATELIER RÔLE(S)

Solo (10 min)

=> écrire mon rôle principal

NOM.....

MISSION.....

REDEVABILITES.....

ATELIER RÔLE(S)

Duo (20min)

1^{er} temps (10 min)

A présente son rôle (principal) à B

B aide A à voir s'il s'agit de UN ou PLUSIEURS rôles

2^{ème} temps (10 min) : inversez!

ATELIER RÔLE(S)

Quatuor (20 min)

1/

Qu'ai-je découvert en travaillant sur mon / mes rôles(s)?

2/

En quoi est-ce aidant de penser en rôle vs fiche de poste?



À VOUS !

MERCI POUR VOTRE ATTENTION

Isabelle RAPPART

isabelle.rappart@happywork.pro

06.78.54.72.40

Bastoun TALEC

bastoun.talec@happywork.pro

06 64 94 90 62

HappyWork

From management
to shared leadership



En savoir plus : **HappyWork en 10 diapos** **(environ)**

HappyWork

From management
to shared leadership

l'équation de la maturité selon nous

liberté

+

=

bien-être

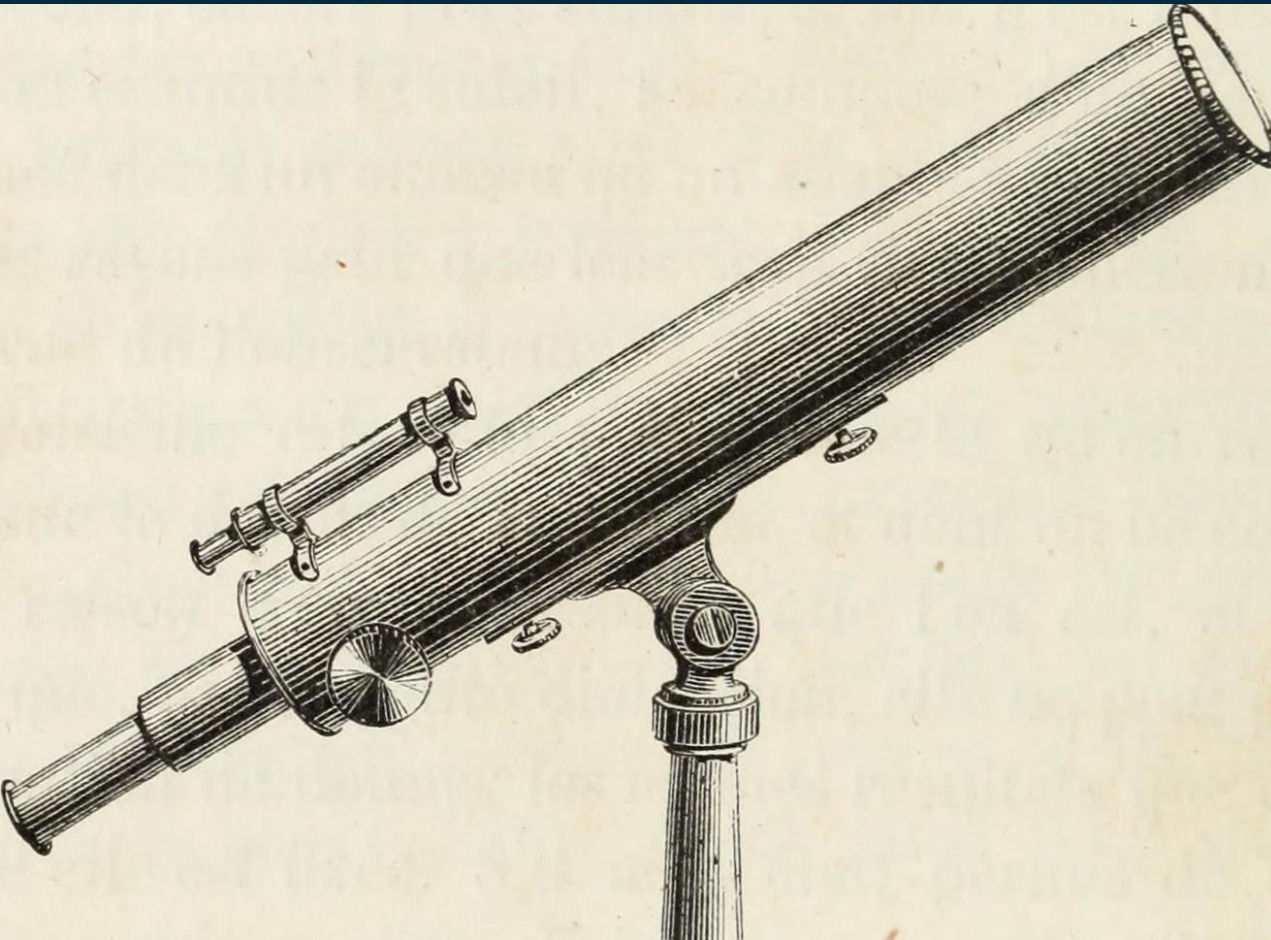
+

responsabilité

performance

notre vocation

**Permettre aux personnes d'aller vers leur plein potentiel
en rendant les organisations agiles et plus vivantes**



ce que nous activons

les 3 champs d'intervention HAPPY WORK:

1

CONSTRUIRE DU SENS

Aider votre organisation (ou vos "départements") à déceler et partager la raison d'être, la mission car plus elle est claire, plus elle peut mobiliser.

3

TRANSFORMER L'ORGANISATION

Vous faire découvrir, tester voire déployer au sein de votre organisation un système de management auto-organisé et profondément renouvelant: Holacracy.

2

ŒUVRER EN COLLECTIF

Implanter chez vous des pratiques de travail décentrées, articulées autour des méthodes d'intelligence collective.

nos métiers

1 ÉCOUTE ACTIVE & CONSEIL

- Audit des principes identitaires / signes émis
- Clarification de vos valeurs (défendues, vécues, perçues)
- Mise en évidence de votre fleur de marque
- Expression et partage de la raison d'être

nos métiers

2

ACCOMPAGNEMENT MANAGERIAL

- Sensibilisation à / adoption de pratiques d'intelligence collective
- Cohésion d'équipe
- Séminaires, ateliers...



nos métiers

3

TRANSFORMATION ORGANISATIONNELLE

- Sensibilisation, découverte de Holacracy
- Initialisation
- Déploiement et accompagnement
- Formation à la facilitation des réunions Holacracy

facteurs clés de succès

LES NÔTRES

- adopter la posture coach
- vous rendre autonomes
⇒ transfert de compétences
- créer l'effet d'entraînement
⇒ nous sélectionnons
et formons des pilotes /
facilitateurs chez vous

LES VÔTRES

- détermination du CODIR
⇒ parfois doublée
d'un coaching personnel
des dirigeants
- s'inscrire dans une évolution
profonde et durable.
- distribuer le leadership



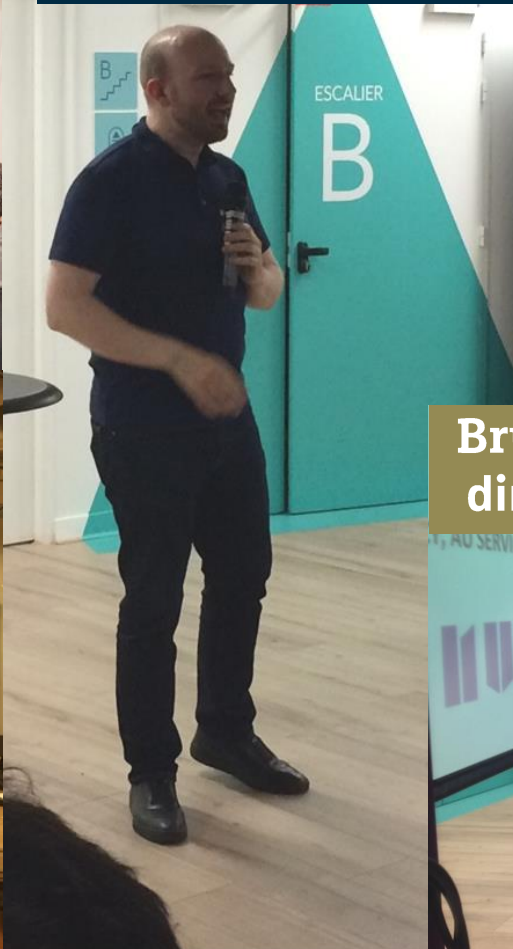
nos événements

Vous êtes bienvenus aux Meetup Holacracy Paris!

ARCA
Développement international



Brian ROBERTSON
fondateur Holacracy One



Philippe PINAULT
créateur HolaSpirit



Bruno JOACHIN
dirigeant PFM



Tom THOMISON
Fondateur Encode.org

découverte

Une première journée en Holacratie avec NUMA (60 personnes)

« Chaque rôle écoute, récolte les avis mais reste souverain dans sa décision. On échappe ainsi à l'impasse que représente souvent le consensus. En prendre conscience, cela a été, ce petit matin, mon grand soir. »

Marie-Vorgan Le Barzic, CEO de Numa



talents

Outre Isabelle RAPPART & Bastoun TALEC, une demi- douzaine de talents énergisent HappyWork,



Isabelle RAPPART
Certifiée coach Holacracy®

Isabelle a fondé HappyWork après avoir expérimenté la gouvernance agile en cercles, déployée dans sa première société Climat Mundi en 2013. Les résultats de ce mode d'organisation innovant

l'ont stupéfaite et convaincue que l'agilité et la performance d'une entreprise se conjugueront de plus en plus avec autonomie et joie de vivre des salariés. Isabelle se consacre désormais à la diffusion de ces nouveaux systèmes de management.



Bastoun TALEC
Sculpteur de WHY
Certifié coach Holacracy ®

Bastoun a inventé la communication alignée® après avoir, début 2001, cofondé et dirigé CSUPER!, première agence de communication alternative en France.

Bastoun a rejoint HappyWork comme Associé, persuadé de la nécessité historique de réenchanter le travail. Mobilisé par les concepts de l'entreprise libérée, il constitue et anime régulièrement des tables rondes sur le sujet.

A smiling man with short brown hair, wearing a brown textured sweater over a dark blue patterned shirt. He has a black bicycle seat resting on his right shoulder. The background is a whiteboard with faint, illegible handwritten notes and diagrams.

VOTRE CONTACT

15, rue Tiquetonne
75 002 Paris

HappyWork.pro

Bastoun TALEC

bastoun.talec@happywork.pro

06 64 94 90 62

HappyWork

From management
to shared leadership