

# What's HOT

- Rencontre avec les outils & services  
de la Qualité de Vie au Travail -



07.12.2018



# Workplace

By Facebook



# @workplace

by **facebook**



by facebook

Dépoussiérez vos communications  
Accélérez votre transformation




Nicolas Farin – Responsable du Développement

@nicolasfarin / @WorkplacebyFB

Décembre 2018



6:15

 Reply  Reply All  Forward

Mon 16/10/2017 13:40



New Email

Subject:

To:

CC:

Cher ....





Reply Reply All Forward

Mon 16/10/2017 13:40



From: Napoléon 1er  
Project Arc de Triomphe

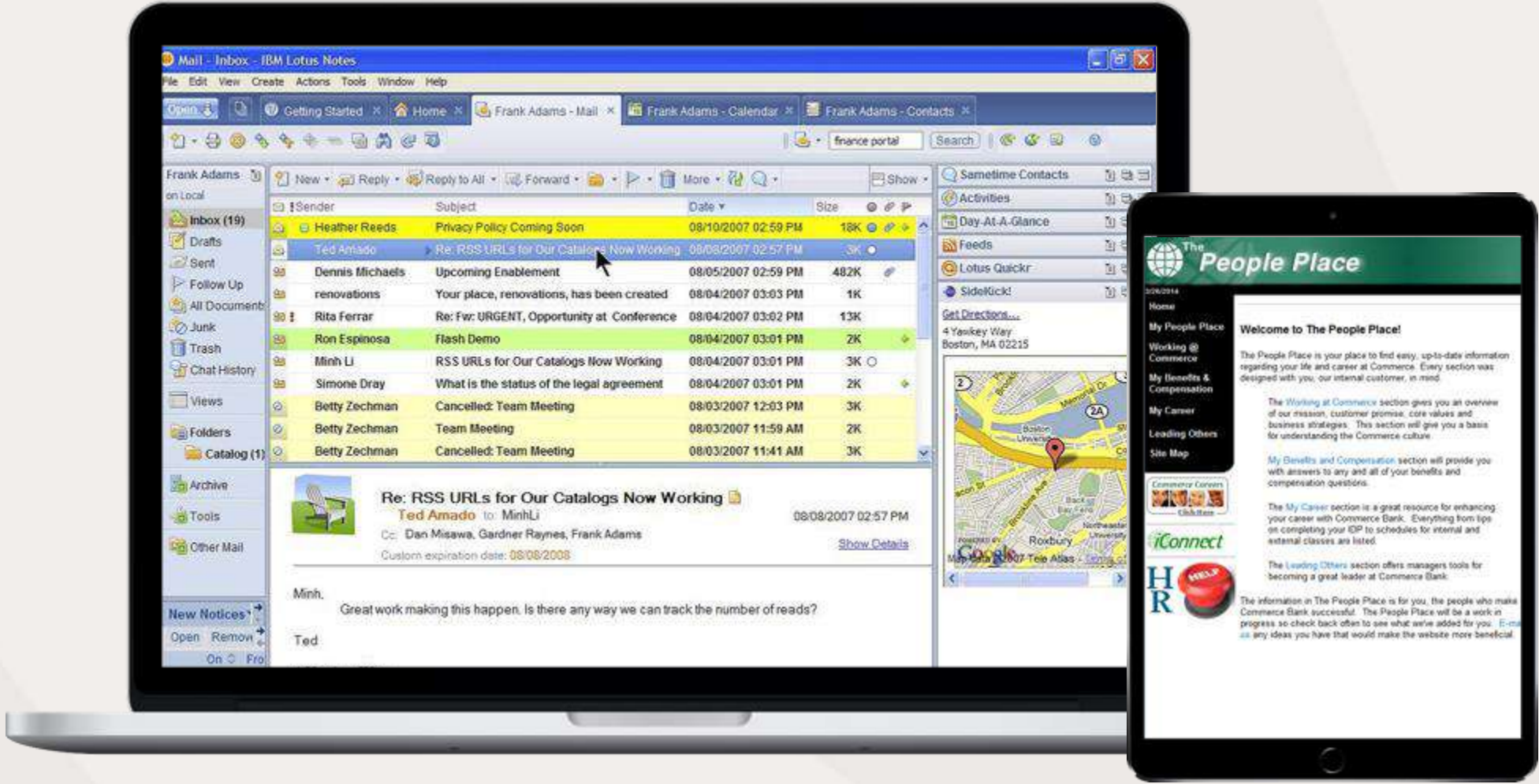
To: Ministre Champagne

CC: Jean Bérenger

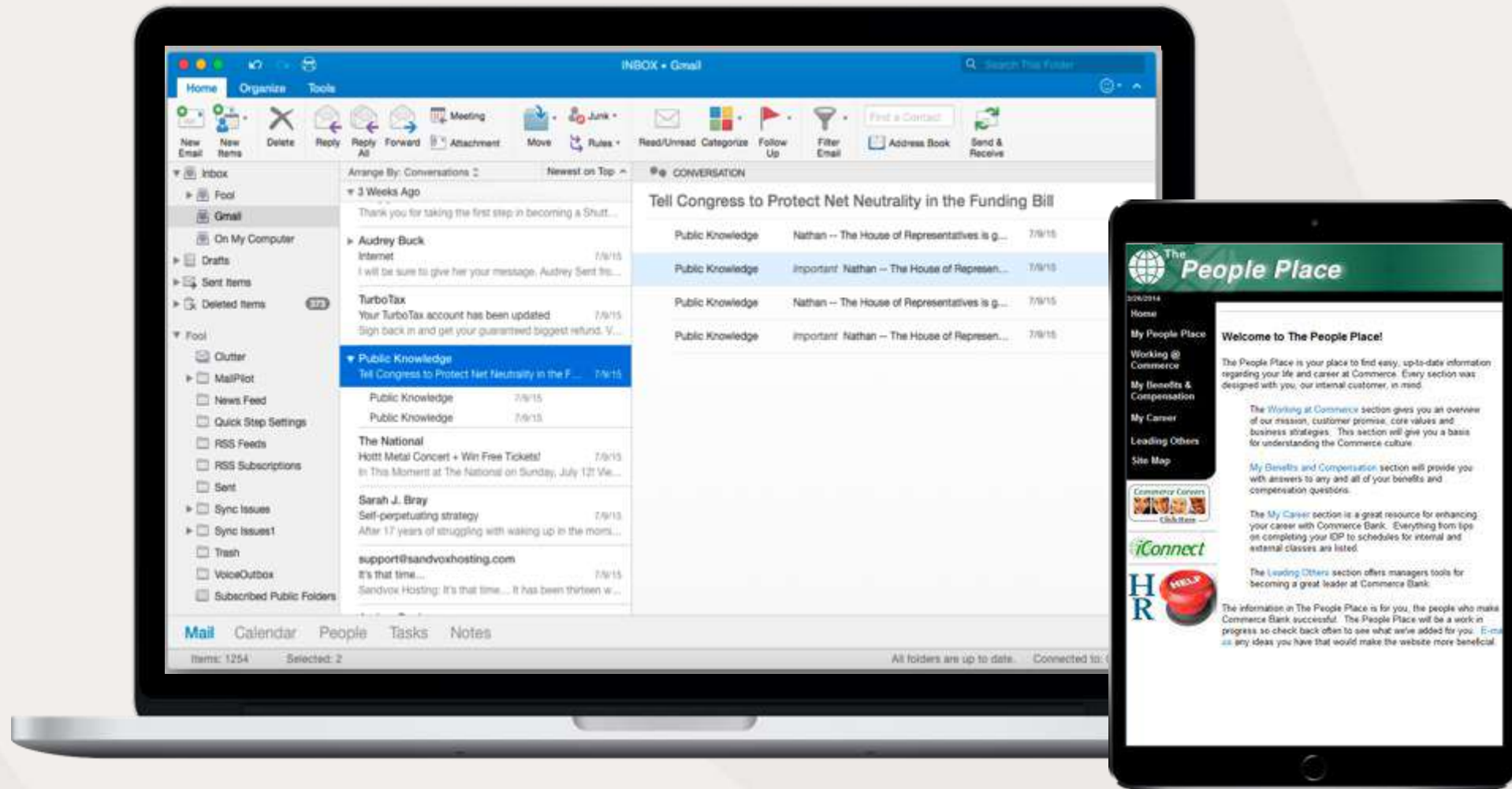
Construisons un Arc de Triomphe.



# Comment allez-vous communiquer sur vos projets de transformation?



# Les outils de communication en entreprise...



PC

Texte

Générique

Pour certains

Statique



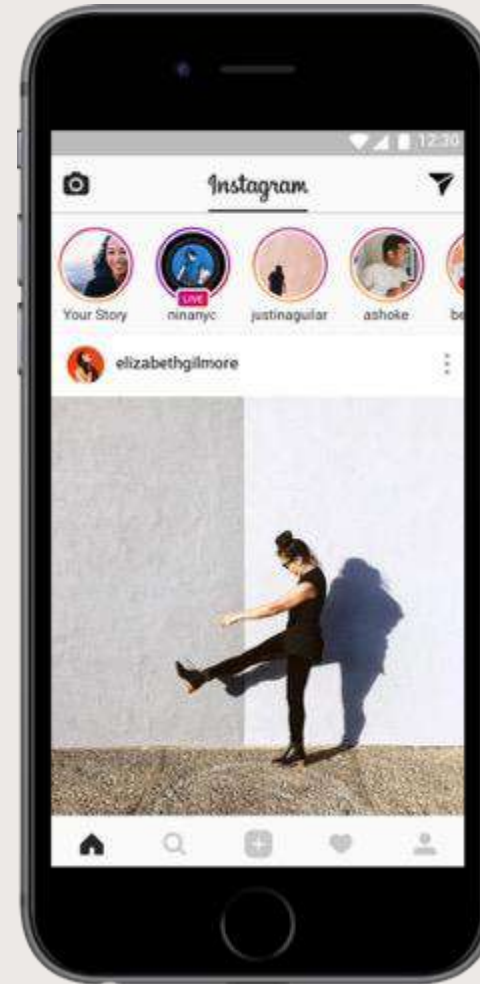
# Les outils de communication personnels



Mobile



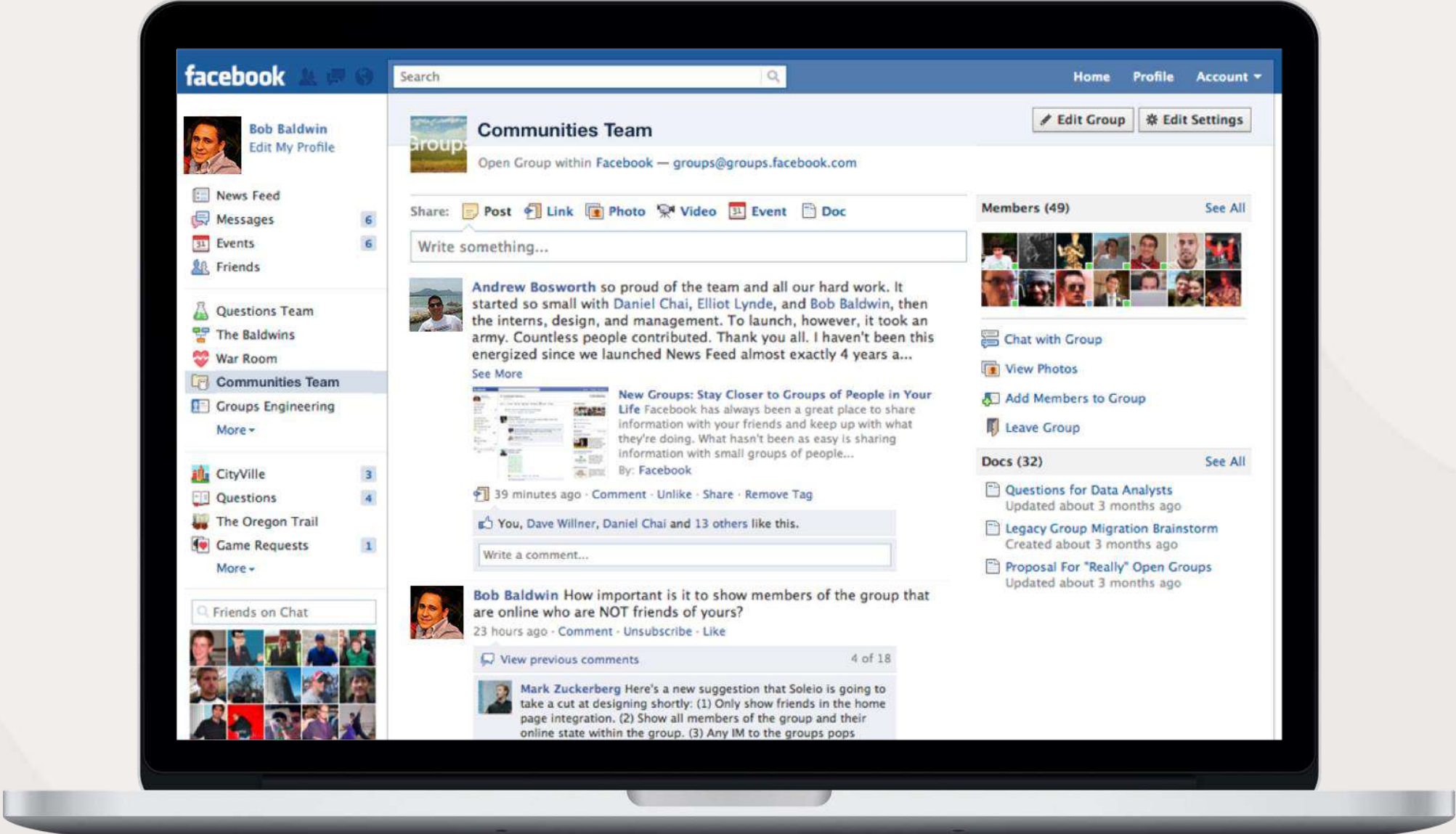
Vidéo



Personnalisé



Réactions



facebook

Search

Home Profile Account



Bob Baldwin  
Edit My Profile

- News Feed
- Messages 6
- Events 6
- Friends

- Questions Team
- The Baldwins
- War Room
- Communities Team**
- Groups Engineering
- More

- CityVille 3
- Questions 4
- The Oregon Trail
- Game Requests 1
- More

Friends on Chat



## Communities Team

Open Group within Facebook — groups@groups.facebook.com

Edit Group Edit Settings

Share: Post Link Photo Video Event Doc

Write something...



**Andrew Bosworth** so proud of the team and all our hard work. It started so small with Daniel Chai, Elliot Lynde, and Bob Baldwin, then the interns, design, and management. To launch, however, it took an army. Countless people contributed. Thank you all. I haven't been this energized since we launched News Feed almost exactly 4 years a...

See More



**New Groups: Stay Closer to Groups of People in Your Life** Facebook has always been a great place to share information with your friends and keep up with what they're doing. What hasn't been as easy is sharing information with small groups of people...  
By: Facebook

39 minutes ago · Comment · Unlike · Share · Remove Tag

You, Dave Willner, Daniel Chai and 13 others like this.

Write a comment...



**Bob Baldwin** How important is it to show members of the group that are online who are NOT friends of yours?

23 hours ago · Comment · Unsubscribe · Like

View previous comments 4 of 18



**Mark Zuckerberg** Here's a new suggestion that Soleio is going to take a cut at designing shortly: (1) Only show friends in the home page integration. (2) Show all members of the group and their online state within the group. (3) Any IM to the groups pops

Members (49) See All



Chat with Group

View Photos

Add Members to Group

Leave Group

Docs (32) See All

- Questions for Data Analysts Updated about 3 months ago
- Legacy Group Migration Brainstorm Created about 3 months ago
- Proposal For "Really" Open Groups Updated about 3 months ago

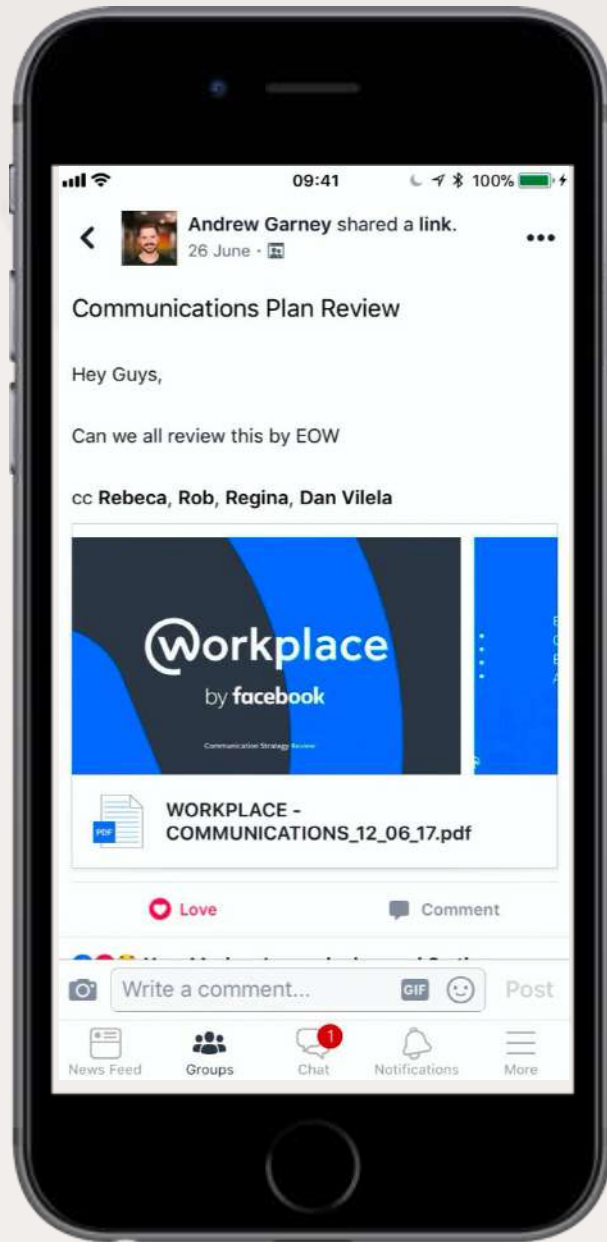


Started  
Facebook at Work  
Beta Program

Launch of  
**Workplace**

**+30,000  
organisations**





*“Workplace est la plateforme de communication d’entreprise qui permet le partage d’idées et la découverte de nouveaux moyens, plus efficaces, de travailler ensemble.”*

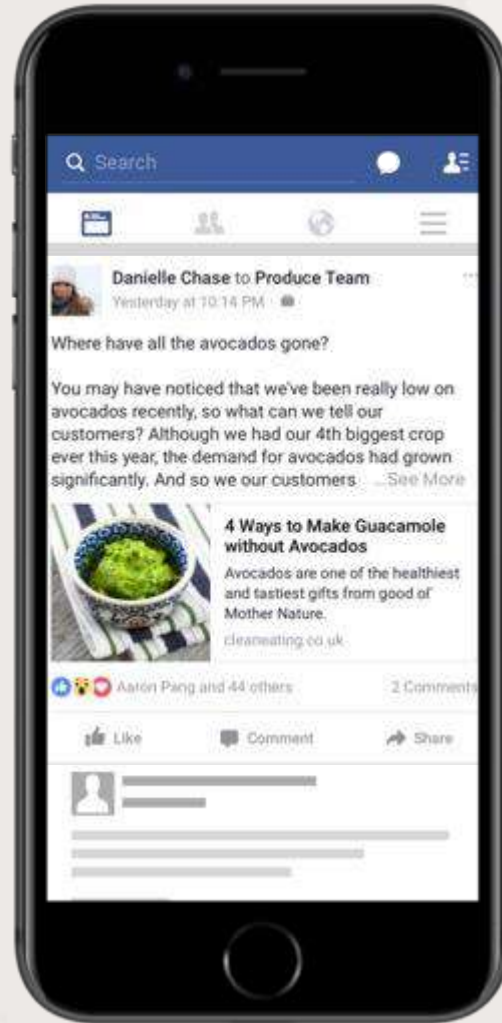


# Workplace fonctionne pour toute entreprise et tout secteur





**Que font nos clients  
avec Workplace ?**



## Créer du lien, renforcement le sentiment d'appartenance

- Tous connectés
- Groupes ouverts à tous et par défauts



## Renault Retail Group

« Dès le lancement nous avons créé un lien social dans l'entreprise. Pour la première fois nous appartenions tous à la même entreprise »

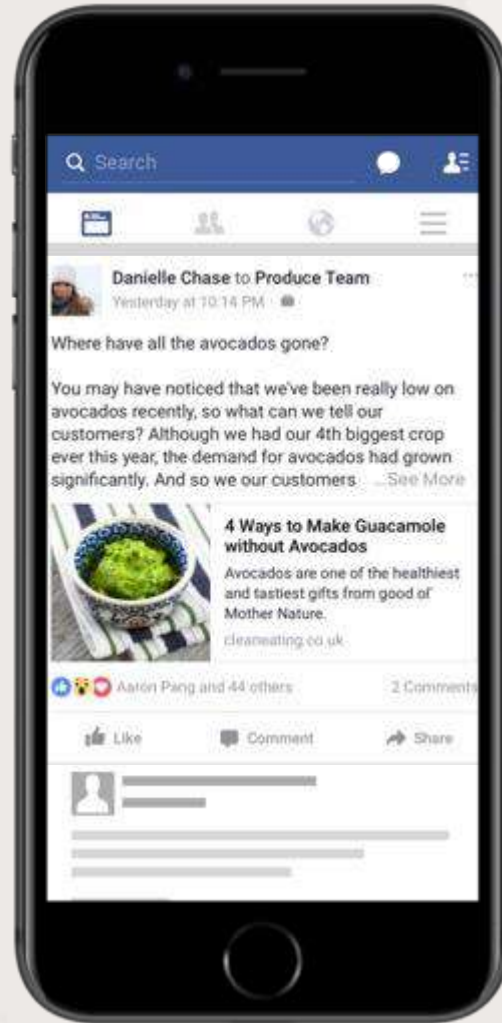
**Richard Bouligny**

PDG

**Employés** : 12 000

**Région** : Europe, Moyen-Orient et Afrique

**Secteur** : Automobile



## Donner une voix à vos leaders, mais aussi des oreilles

- Prise de paroles des dirigeants
- Temps forts de la vie de l'entreprise
- Formats courts et engageants
- Réactions, Commentaires, Questions



virgin atlantic 

## Relier le PDG à toute l'entreprise

Création d'un groupe « Ask Craig » pour encourager une communication transparente et une culture d'ouverture.

Employés : 14 000

Région : UK

Secteur : Transport Aérien



## Former et s'informer, chaque jour

- Vidéos courtes de mobile à mobile
- Éducation et formation
- Questionner
- Statistiques de lectures



## Airtel

« Diffuser nos briefings matinaux en Live dans Workplace est une expérience unique qui nous a permis de révolutionner ce format! »

Daniel

Responsable du Cercle Retail

Employés : 10 000

Région : Inde

Secteur : Distribution Spécialisée



Like Comment Share

Devaki chaurasia, Ankit Sharma and 88 others

View 1 more comment

**B** Basantakumar Panigrahy Hi  
Like · Reply · 3pm

**P** Prashant Dhale HELLO  
Like · Reply · 3pm

Write a comment...  
Press Enter to post.

Varun is at Gandhi Nagar.  
September 8 at 10:19am · Bangalore

Vani Mam's inspiring Morning Huddle!!!

380 Views

Like Comment Share

Namit Kumar, Reena Kanojia and 65 others



## Reconnaître et récompenser les équipes et les collaborateurs

- Gardez du temps pour commenter, laisser une mention J'aime ou réagir à des publications, des actualités et des annonces
- Incitez au leadership, à la visibilité et à la confiance



## Reconnaissance des réalisations



**Jim Loree** Well done Qin! I like the spirit of openness and candor. Great leadership!

Like · Reply · March 20 at 9:54am



**Jim Loree** shared Katie Riley's post.

2 hrs

Thanks for sharing [Katie Riley](#). Very proud of Rebecca's work at Washington College and her generosity towards a great cause: career development for WashColl students!



**Jim Loree** This is great Sally! Let Shannon know if you would like me to spend some time with your group one session.

Like · Reply · 2 · January 27 at 7:17am

Sally Bartas replied · 1 Reply

**Employés** : 54 000

**Région** : Monde

**Secteur** : Industrie

# Uplflex

#ClubdesCHO



UPFLEX



UPFLEX



REDUCE COSTS & BECOME  
A FLEXIBLE ORGANIZATION

# Hello! We're Upflex.

Become a better place to work by facilitating flexibility for your teams.

Thanks to Upflex, companies are reducing their costs and their carbon footprint while providing employees with a greater work-life balance and making them more productive.



# CUSTOMIZED TO YOUR COMPANY GOALS



**Fact:** 15 days per year are lost to commuting for 24+ million Americans. Is reduced productivity a concern?

Let Upflex help you evaluate remote working options for long commuters.



**Fact:** Employees are 2x more likely to leave a role for one that has flexibility. Do your employees need to be in the office to stay productive?

Add flexibility as a benefit for all your staff to increase retention.



**Fact:** 9M Americans work remotely more than half the time. Feeling lonely & passionless is common and impacts performance.

With Upflex, remote staff can feel connected and access a community of inspiring people.



**Fact:** 25M Americans travel for business yearly. It's tiring for road warriors and working from hotel rooms or noisy cafés is inefficient.

Help reduce the loneliness & grind of business trips with Upflex.



**Fact:** Startups used to be founded in garages. Today they are the life-blood of coworking spaces, generating innovation and excitement.

Upflex provides spaces where most innovative technologies live.



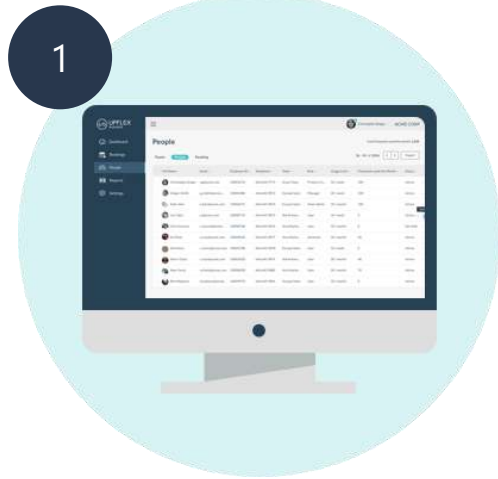
**Fact:** Leases can cost a 23% premium when business needs change. Looking to scale your business or enter new markets with no real estate risks?

Upflex lets you do both quickly and economically.



# HOW IT WORKS

## LOAD



Employers provide pre-purchased Upflex hours to employees with complete oversight to measure and optimize productivity.

## BOOK



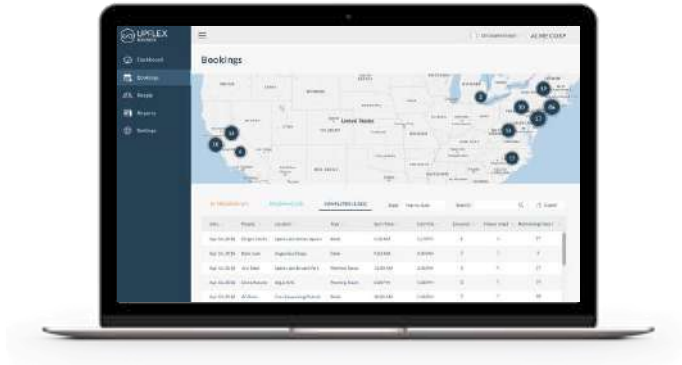
Employees book preferred workspace / meeting space on demand, using Upflex Points via App.

## WORK



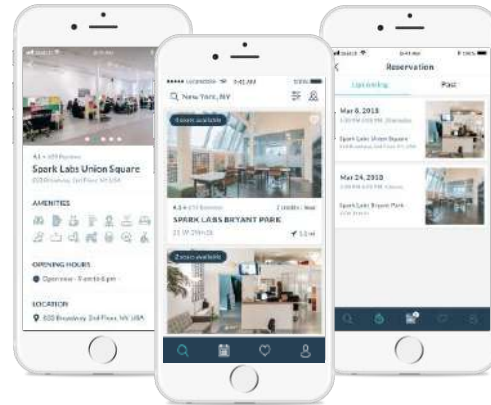
Employees save time and get more done using however much time they need whenever they need it.

# UPFLEX PLATFORM



## EMPLOYER DASHBOARD & ANALYTICS

Activity dashboards, analytics, & reports for employers; centralized billing



## EMPLOYEE/TEAM EXPERIENCE

Flexible & convenient on-demand workspace solution for employees



## B2B PRIVATE NETWORK OF WORKSPACES

Conveniently located selection of high-quality accredited spaces, and professional communities

# HOW COMPANIES BENEFIT FROM UPFLEX



## SMALL TEAMS



Holding offsite  
Collaborative meetings?

### **Make the job easier**

with the right tools to meet as a team

### **Provide a professional environment**

whenever, wherever



## BUSINESS TRAVELERS



Executives with heavy  
travel schedules?

### **Enhance the experience**

Help them avoid hotel lobbies and airport  
waiting lounges.

Stay productive on the go  
with Upflex



## REMOTE EMPLOYEES



Staff with home office?

### **Help them feel connected**

Getting into an 'office vibe'  
with other team members  
now and then is a major perk!

# FLEXIBILITY CREATES SAVINGS & EFFICIENCIES



## FOR COMPANIES



### SIGNIFICANT COST SAVINGS

\$700B potential savings from allowing part-time remote work



### INCREASE EMPLOYEE ENGAGEMENT & PRODUCTIVITY

84% of coworkers report increased motivation & engagement



### INCREASE RECRUITMENT & RETENTION

95% of employers say remote work has a high impact on retention

## FOR EMPLOYEES



### INCREASE HAPPINESS

89% convey higher degrees of happiness working remotely



### SAVE MONEY

Save \$2K - \$7K per person annually in travel & work-related costs



### INCREASE ENGAGEMENT

84% of remote workers report increased motivation & engagement

# A FAST GROWING NETWORK

Largest global workspace network for enterprise clients - 700+ workspaces and growing



North America | South America | Europe | Middle East | Africa | China | India | South East Asia | Australia

## NETWORK OF WORKSPACES

Upflex curates the best Workspaces from around the world into one network.

Only Workspaces that meet our accreditation are included.



All our spaces are vetted and curated to meet our quality standards:

**Location:** Workspaces close to where people live and travel to for business

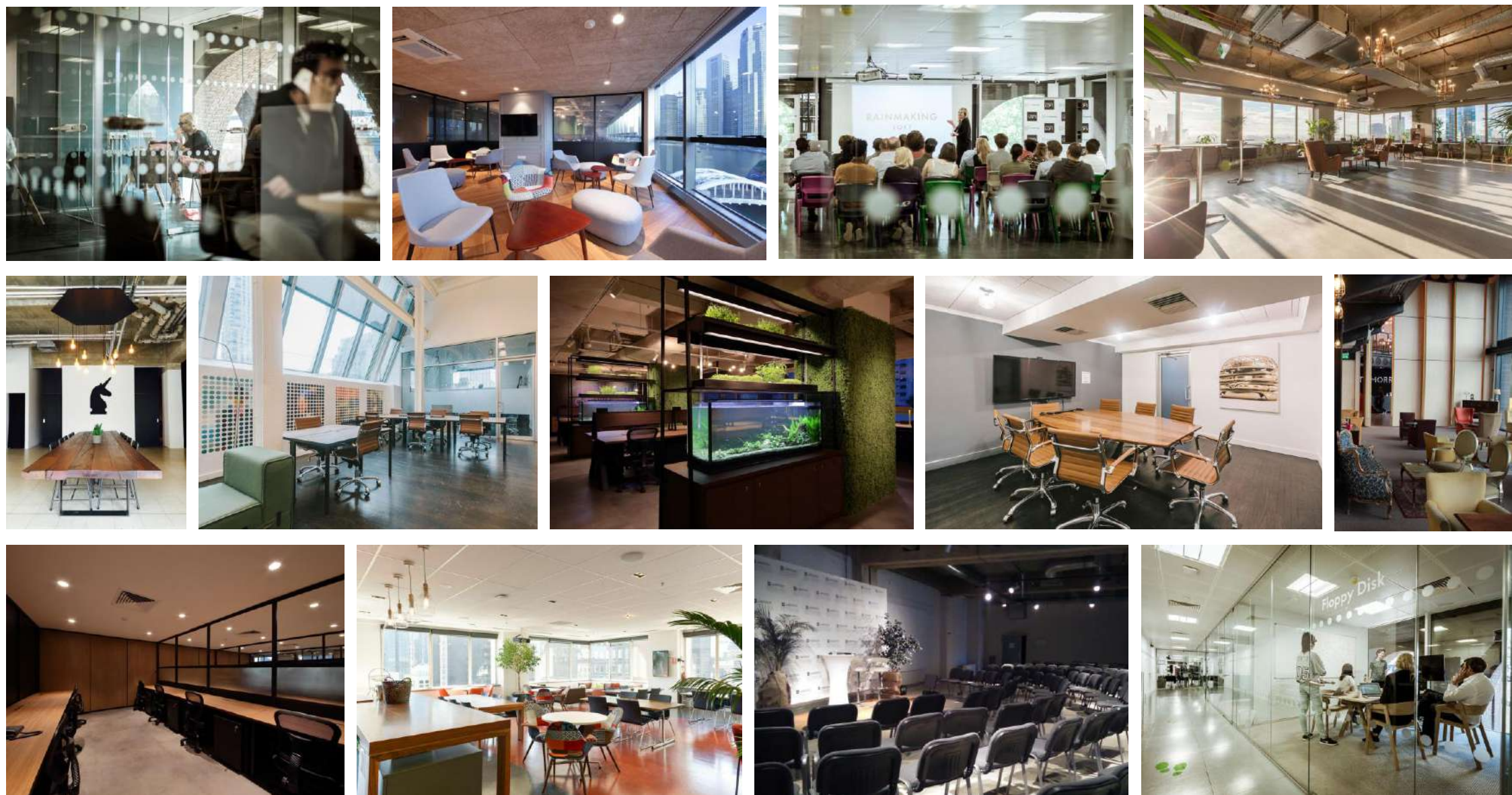
**Design:** Spaces that offer a balance between beautiful, cool, and expertly designed for work

**Community:** Thriving professional community where members meet, share, and collaborate

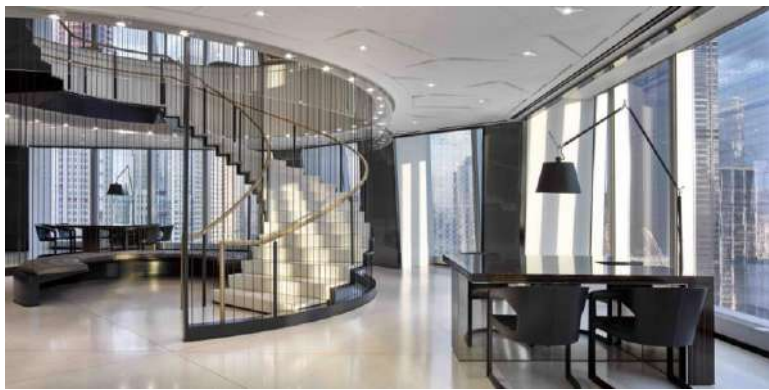
**Amenities:**

- Secure high-speed internet
- Business class printers
- Meeting rooms
- Front-desk service
- Unique common areas
- Private phone booths
- Community managers
- Kitchens
- Phone Booths

# AMAZING SPACES DESIGNED FOR PRODUCTIVITY



# PHENOMENAL MEETING SPACE OPTIONS - LAUNCHING JAN 2019



# THANK YOU

---

**Christel Varenne**  
Strategy & Growth

E: [christel.varenne@upflex.com](mailto:christel.varenne@upflex.com)

T: +33 6 42488491



# Teambox


#ClubdesCHO




teambox



teambox

A person is seen from behind, sitting at a desk and working on a laptop. The scene is viewed through a window, with a tree and a building visible outside. The entire image is overlaid with a semi-transparent teal filter. The text "Aujourd'hui, notre rapport au travail change" is centered in white, serif font.

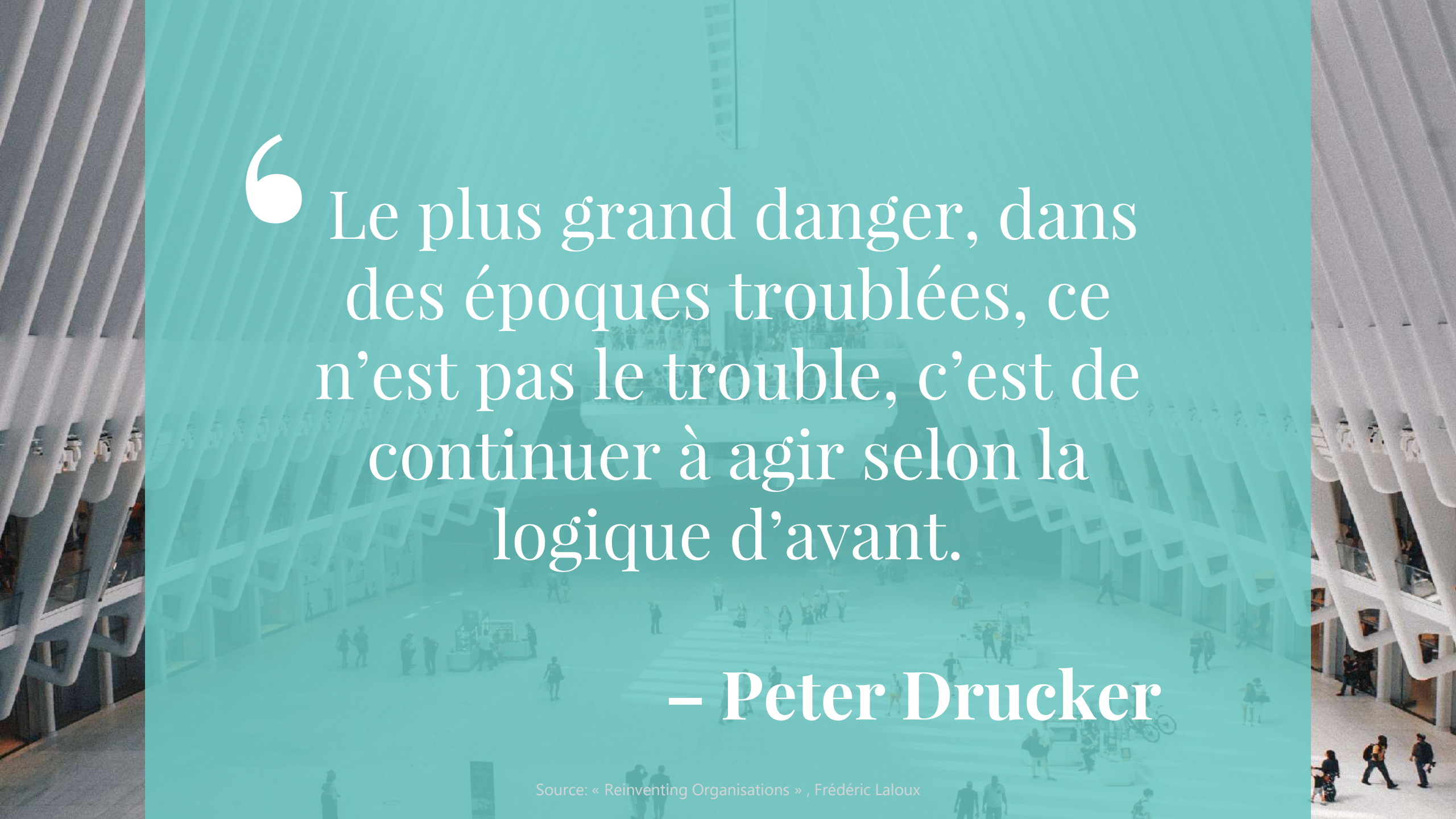
Aujourd'hui,  
notre rapport au  
travail change



# Aujourd'hui, Combien devient Pourquoi



Aujourd'hui,  
le *Command &  
Control*  
ne permet plus  
l'alignement

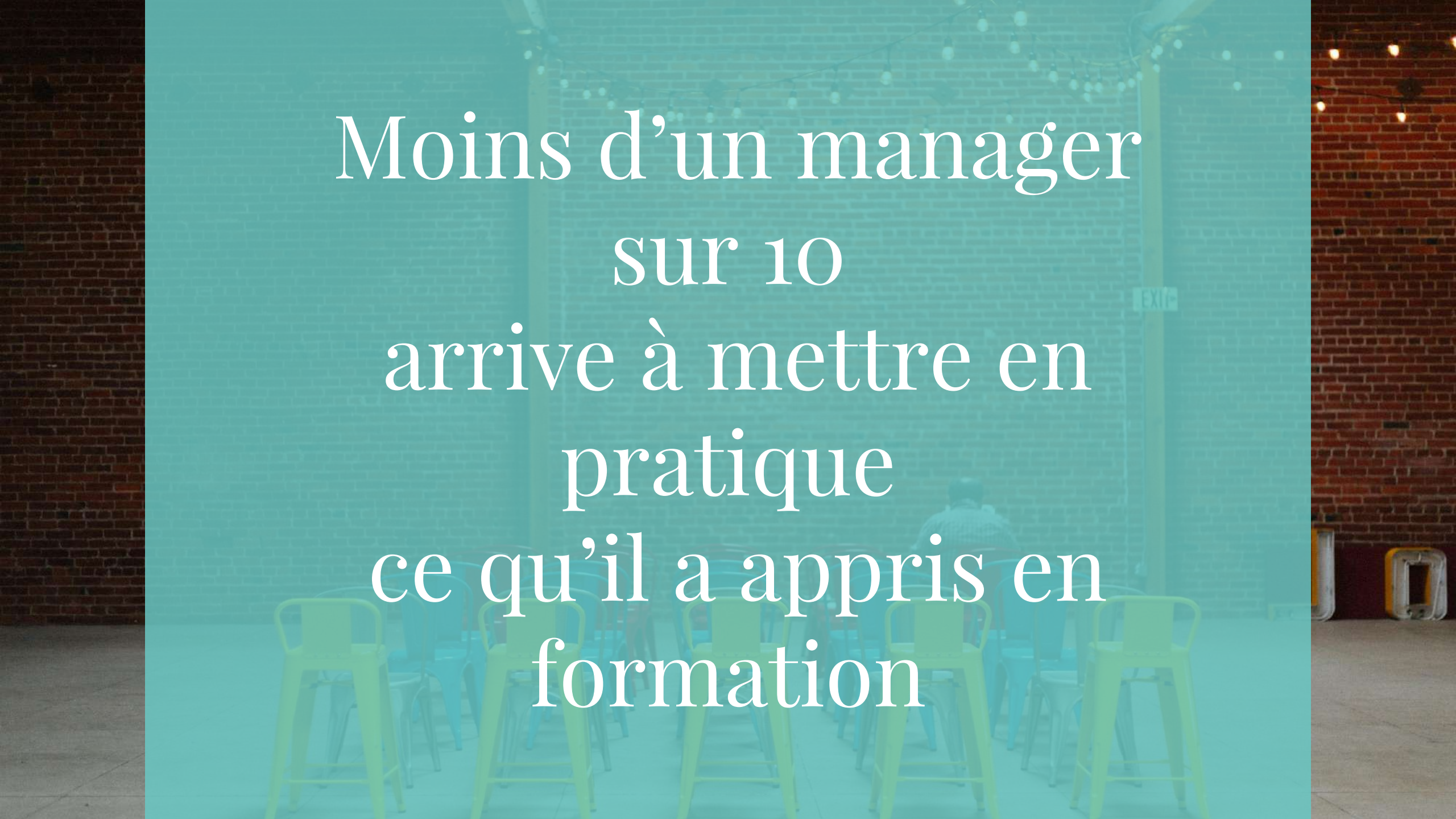


“ Le plus grand danger, dans des époques troublées, ce n’est pas le trouble, c’est de continuer à agir selon la logique d’avant.

– Peter Drucker



Un manager sur 3  
n'a jamais été formé

The image shows an outdoor cafe or bar area with several teal-colored metal chairs and tables. The background is a brick wall with string lights hanging from the ceiling. A teal semi-transparent overlay covers the entire image, and white text is centered on it. The text reads: "Moins d'un manager sur 10 arrive à mettre en pratique ce qu'il a appris en formation".

Moins d'un manager  
sur 10  
arrive à mettre en  
pratique  
ce qu'il a appris en  
formation



La manière dont fonctionne  
une équipe  
est plus importante que sa  
composition

*Projet Aristote, Google*

# Ce que cherchent les managers



Être autonome



Optimiser leur temps



Rythmer le quotidien de l'équipe



Trouver des solutions ensemble



Vivre une expérience enrichissante



teambox est la boîte à  
outils des équipes soudées,  
efficaces et performantes

D.E.S.

Décrire la situation

Exprimer ses émotions

Suggérer une solution

Constater les conséquences positives

A group of people are sitting around a table in a meeting. The image is overlaid with a teal color. In the foreground, a woman is smiling and looking towards the camera. Behind her, another woman is looking towards the left. To the left, a man is smiling and looking towards the camera. On the table, there is a blue box with the word 'teambox' on it, a white mug, a water bottle, and a can of beverage. The text 'teambox est un service créé en collaboration avec des coachs certifiés' is written in white on the teal background.

teambox est un service  
créé en collaboration avec  
des coachs certifiés

A person is seated at a wooden table, focused on a task. They are holding a white folder or document. On the table, there is a white mug, a clear plastic cup, a blue can, and a teal-colored box. The box is open, revealing a document with text and a diagram. The background shows another person's hands and a patterned object. The entire scene is overlaid with a semi-transparent teal filter.

Clé en main

Physique

Time-efficient

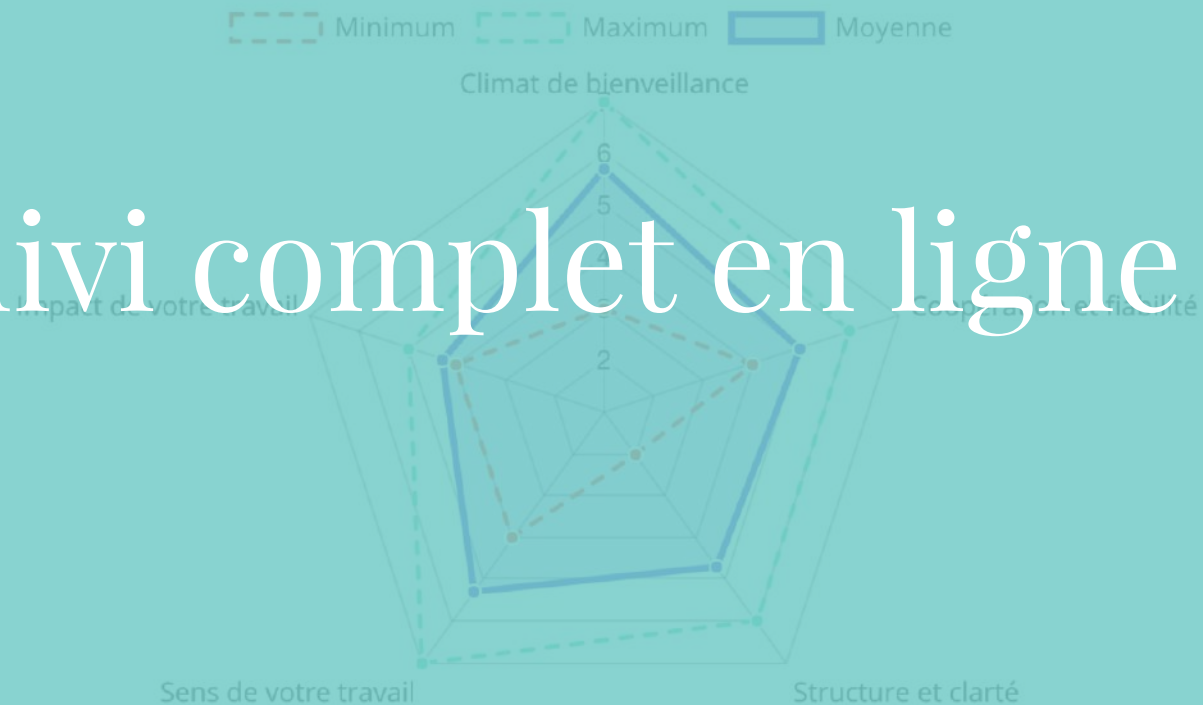
Ritualisé



démo time

## Dynamique de l'équipe

La surface violette (valeurs moyennes) vous donne une idée de la dynamique de votre équipe telle qu'elle est perçue par ses membres (3 participants), et les pointillés montrent les valeurs extrêmes.



# Un suivi complet en ligne

Pour chaque axe, vous avez deux questions à vous poser :  
la valeur moyenne est-elle satisfaisante ?

# Verbatims

**Aymeline Gour Chauvancy** • 1er  
Senior Human Resources Business Partner - GIE AXA - AXA HEADQUARTER  
3 sem. • Modifié

Finance team @GIEAXA are on the clock !!! #150people# Learn with **Promance, éditeur de teambox**  
#keeplearning #GIEAXA #AXA #AXAlearninggames

[Voir la traduction](#)



**Clémence Perrussel** • 1er  
Responsable de la relation client Corporate chez Privateaser  
2 sem.

Thanks **teambox** !

Grâce à vous, nous avons fait notre Atelier "Innover pour avancer" sur une problématique qui correspond pile poil à notre quotidien :)  
Ca a permet à l'équipe relation Clients Entreprise de bien avancer 🚀 et de renforcer la cohésion d'équipe par la même occasion :)




**Jean-Michel Perra** • 1er **Auteur**  
Chef d'agence cartographie et données patrimoniales chez Enedis ...  
De belles réalisations et surtout un bon starter pour expliquer la methode des chapeaux de bono. Merci à **Promance, éditeur de teambox** pour la qualité de votre kit. Hâte de tester votre box motivation lors d un prochain.cop d agence.

**J'aime** Répondre | 3 J'aime · 1 commentaire

**Baptiste Benezet** • Vous  
Cofounder @teambox • Helping teams rock by sending boxes...  
Merci à vous ;-)  
J'aime Répondre

**Jean-Michel Perra** • 1er **Auteur**  
Chef d'agence cartographie et données patrimoniales chez Enedis ...  
L espace de travail collaboratif



**J'aime** Répondre | 3 J'aime · 1 commentaire

Bonjour Eric,

Je tenais à vous remercier pour la qualité de votre accompagnement qui va nous permettre plus d'autonomie à l'avenir.

Nous avons débriefé hier avec l'équipe à la suite de nos premières réunions, et ils sont unanimes sur la valeur ajoutée du produit et de votre prestation.

Bravo à vous et bravo à Baptiste pour la qualité des boxes

# Formules

Abonnement – [byteambox.com](https://byteambox.com)

Pack – Programme spécifique

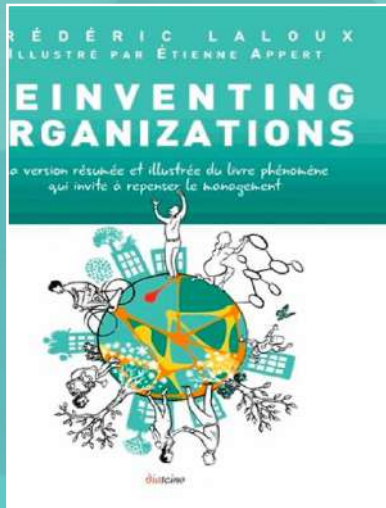
Évènement – Ateliers Découverte

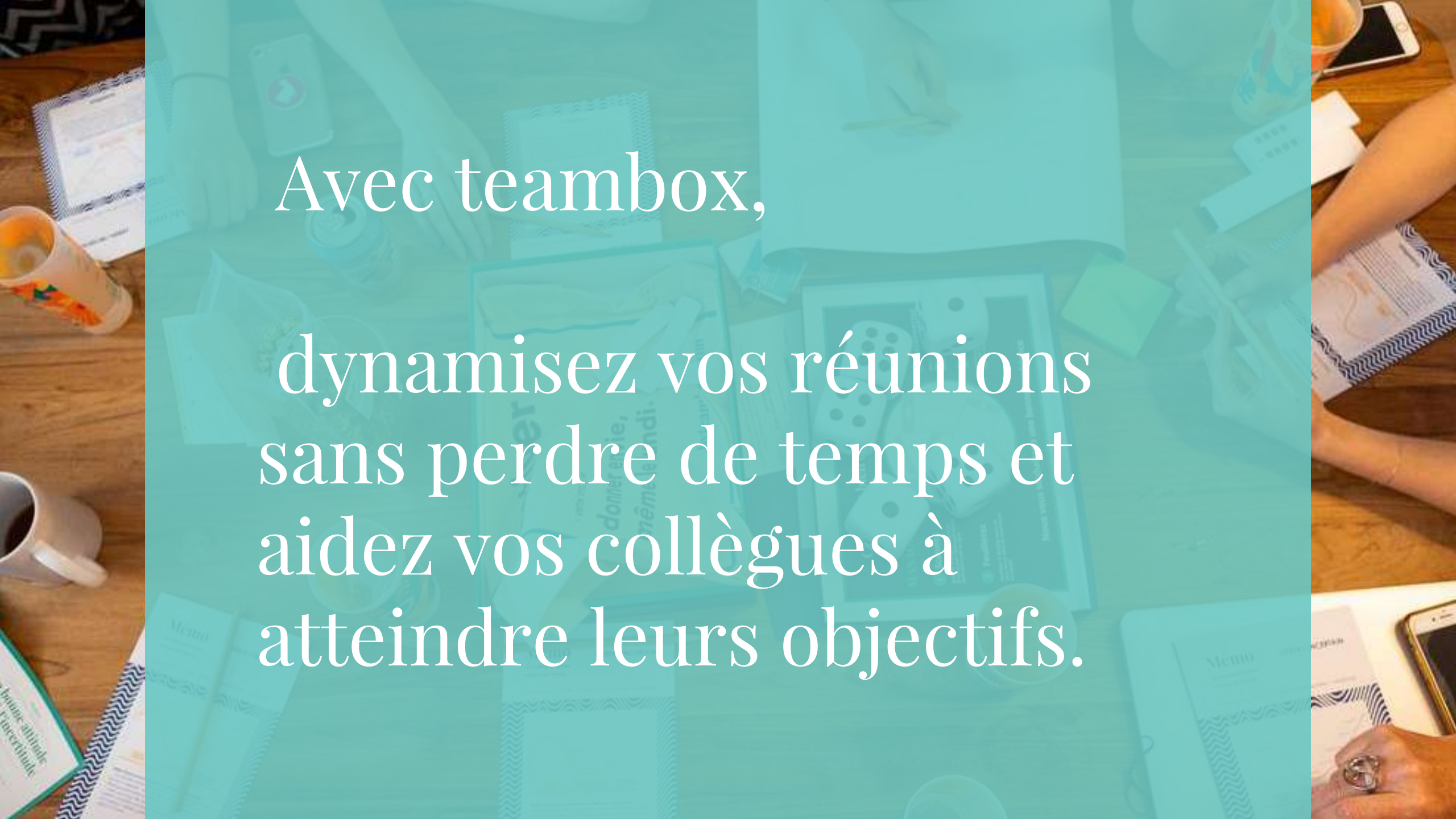
# Clients

Mazars, Enedis, AXA, Accenture,  
Société Générale, SMCP, EDF

Evaneos, Fabernovel,  
Job2day, Privateaser, Mind, BAP

# Si le sujet vous intéresse ...





Avec teambox,  
dynamisez vos réunions  
sans perdre de temps et  
aidez vos collègues à  
atteindre leurs objectifs.



# Merci

Contactez-nous : [team@byteambox.com](mailto:team@byteambox.com)

# Yes We Share

#ClubdesCHO



YesWeShare

# OSCAR



Le chatbot by YesWeShare

# 3 enjeux

DÉSENGAGEMENT

**87%**

des salariés sont désengagés

MAL-ÊTRE

**12.600 €**

coût du mal-être au travail  
par salarié/an

SENS & VALEURS

**75%**

des millenials privilégient un  
travail qui ait du sens, en  
cohérence avec leurs  
valeurs

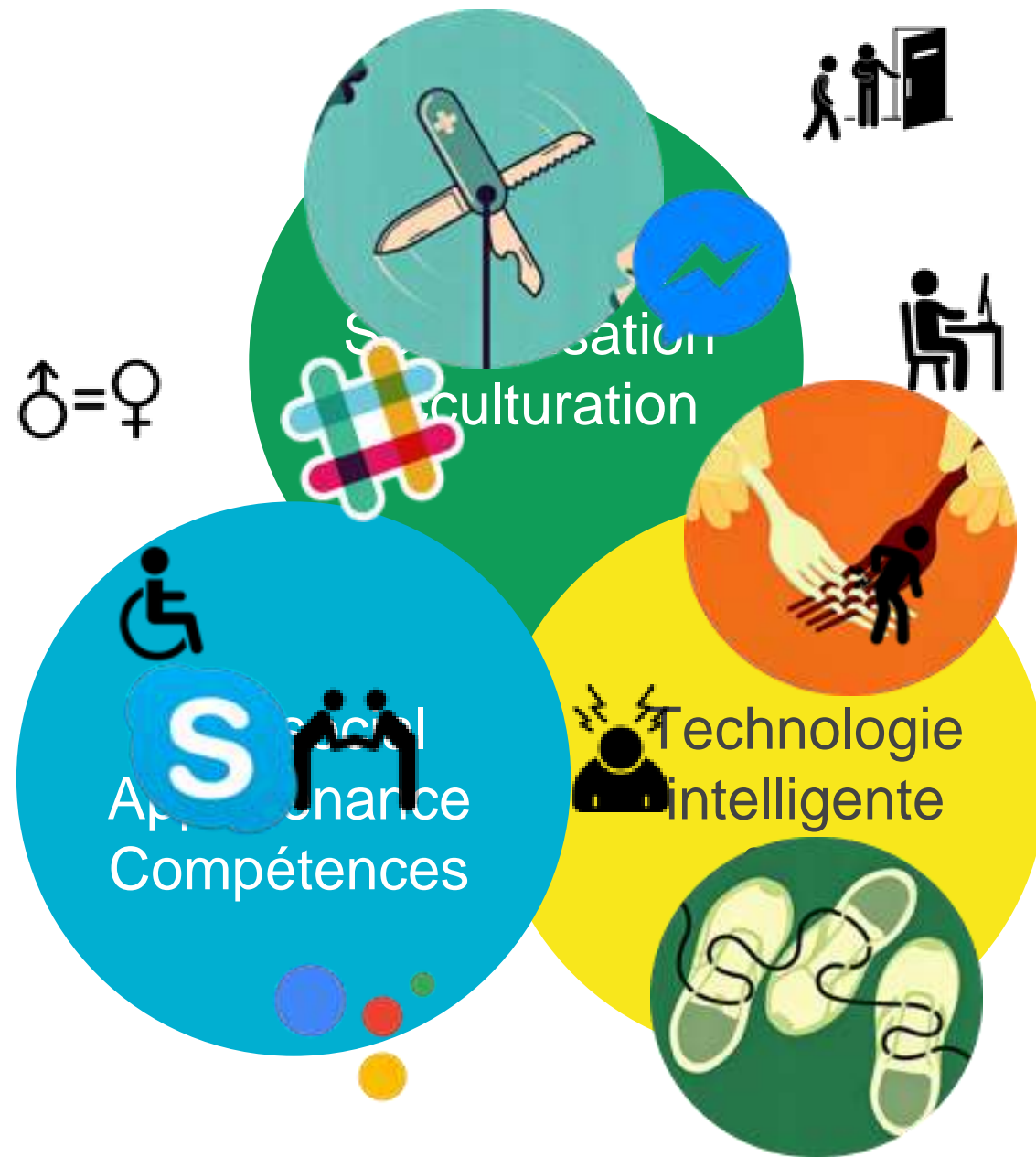


OSCAR

SOcial  
CollAborative  
Robot

# OSCAR

au carrefour  
des leviers  
de la QVT



**My Company**

Gaëlle Bassuel

Accéder à...

Fils de discussion

Chaînes

- # general
- # random

Applications

- OSCAR**
- trello

**OSCAR** Messages À propos de

Hier

Recherche



**Gaëlle Bassuel** 14 h 31  
C'est pour la présentation du rapport intermédiaire de la mission EdTech

**OSCAR** APPLI 14 h 31  
Une idée du temps à y consacrer ?



**Gaëlle Bassuel** 14 h 31  
2 heures

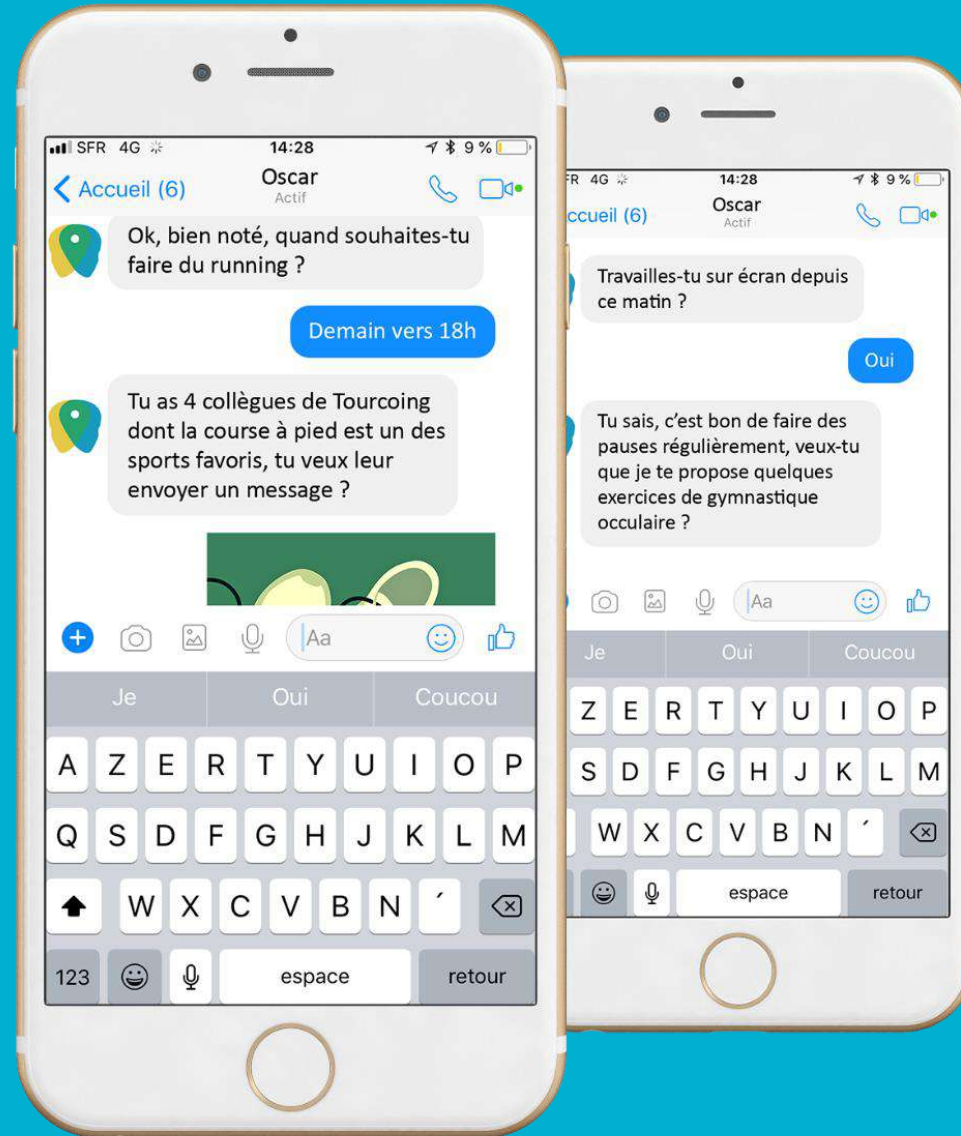
**OSCAR** APPLI 14 h 31  
Une dernière question, ton besoin c'est pour ?

- Maintenant
- Prochains jours
- Prochaines semaines

J'ai toutes les infos :) ! j'envoie un message de ta part à tes collègues ?

Go !

+ Envoyer un message à OSCAR



SFR 4G 14:28 9%

Accueil (6) Oscar Actif

Ok, bien noté, quand souhaites-tu faire du running ?

Demain vers 18h

Tu as 4 collègues de Tourcoing dont la course à pied est un des sports favoris, tu veux leur envoyer un message ?

Je Oui Coucou

A Z E R T Y U I O P  
Q S D F G H J K L M  
W X C V B N  
espace retour

Accueil (6) Oscar Actif

Travailles-tu sur écran depuis ce matin ?

Oui

Tu sais, c'est bon de faire des pauses régulièrement, veux-tu que je te propose quelques exercices de gymnastique oculaire ?

Je Oui Coucou

Z E R T Y U I O P  
S D F G H J K L M  
W X C V B N  
espace retour

**My Company**  
● Gaëlle Bassuel

Accéder à...

Fils de discussion

Chânes  
# general  
# random

Applications  
● OSCAR  
/ trello

☆ OSCAR

Messages À propos de

Recherche

- Tu en penses quoi ? Hier
- A/ Ce n'est pas très grave, c'est de l'humour. On peut quand même plaisanter, non ?
  - B/ C'est un peu gênant mais si ça ne lui plaît pas elle n'a qu'à l'exprimer et recadrer ses collègues.
  - C/ C'est du sexisme et même du harcèlement sexuel si ça se produit de façon répétée

- A/ On peut rire non? B/ Pas cool mais bon C/ Sexisme !

L'égalité entre les femmes et les hommes est un sujet fondamental pour toi, tu es réactif à toute forme d'agissement dévalorisant. Tu identifies bien les comportements qui relèvent du sexisme ordinaire et tu as conscience de leurs conséquences négatives. Tu aurais tendance à ne rien laisser passer, dans le but de faire évoluer les choses.

Mais veille à ce que ta sensibilité et ton engagement ne te fassent pas surréagir car cela pourrait braquer certains de tes collègues qui ont pu simplement faire preuve de maladresse. Il arrive souvent que l'auteur de sexisme ordinaire n'ait pas conscience que ses propos ou agissements peuvent heurter ou blesser, induire un sentiment de dévalorisation. Recadrer par l'humour peut être très efficace pour faire passer le message avec pédagogie.

Tu veux en savoir plus ? Je t'invite à consulter les ressources disponibles ici :

Charte de la diversité  
Sexisme (30 kB) +



Envoyer un message à OSCAR

Taskbar with icons for various applications including Slack, Chrome, and Microsoft Office.



# Partenaires



# L'équipe



Gaëlle

Captain & Expert RH



Henri-Guilhem

Business Dev



Gauthier

Le tech'





Vous voulez  
rencontrer OSCAR ?

Gaëlle ou Henri-Guilhem

[oscar@yesweshare.fr](mailto:oscar@yesweshare.fr)

07 69 35 45 35



YesWeShare

# Objectif Super Nana

#ClubdesCHO



• OBJECTIF •  
*Super*  
nana

BY TRUCS DE NANA



• OBJECTIF •  
*Super*  
nana

BY TRUCS DE NANA

Un coaching innovant pour vos salariées

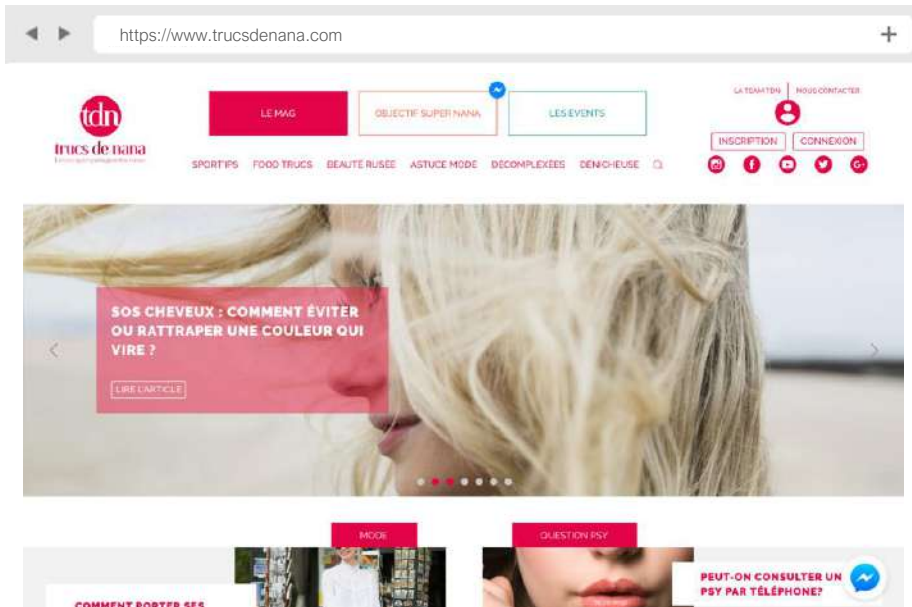
Club des CHO - Décembre 2018

**Justine ANDANSON**

**Vianney SETTINI**



**tdn** trucs de nana en chiffres  
Le truc qu'on partage entre nanas



**+10 000**  
**Articles**

**+50**  
**Evènements**

**+100**  
**Partenaires**



Vous souhaitez  
le bien-être  
de vos salariées ?



# Objectif Super Nana

Un programme COMPLET  
animé par une coach virtuelle



**3 BÉNÉFICES EN 1**



**SIMPLE ET INNOVANT**



**100% PERSONNALISABLE**

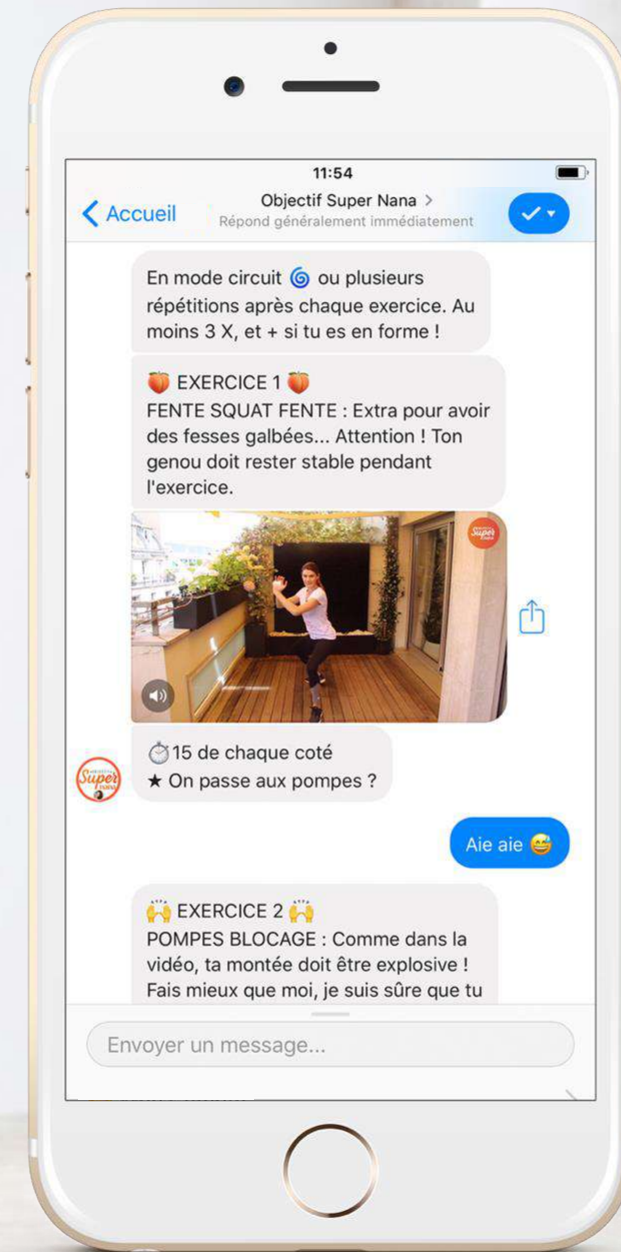
# Objectif FIT: du SPORT pour booster son énergie

- ▶ Des trainings motivants, courts (environ 25 min) et efficaces au format vidéo
- ▶ Certifiés par un coach professionnel
- ▶ Programmables 24h/24 (rituel du matin, pause dej, temps libre...)
- ▶ Adaptés selon les niveaux sportifs

Réduit le stress

Favorise la concentration

Améliore le sommeil



# Objectif ZEN

## Méditer pour améliorer sa concentration

- ▶ Des séances express de méditations guidées au format audio (environ 10 min)
- ▶ Certifiées par des praticiennes agréées
- ▶ Programmables 24h/24 (temps de transports, micro-sieste, temps de détente, insomnies...)

Favorise  
l'attention

Limite  
l'anxiété

Booste la  
mémoire



# Objectif HAPPY

## des conseils pour stimuler la motivation

- ▶ Des thèmes riches et variés : nutrition, santé, psycho, développement personnel, recettes du quotidien...
- ▶ Proposés par des spécialistes (psychologue, nutritionniste, coach...)
- ▶ Disponibles 24h/24 (moments d'échanges entre salariés, repas partagés, challenge d'équipe à relever...)

Améliore  
la santé

Booste la  
bonne  
humeur

Apporte  
une dose  
de bonheur



# Comment ça fonctionne ?

1

## RECEPTION

du **kit de communication**  
par les employées

2

## LANCEMENT

du programme sur  
**l'application Messenger**

3

## UTILISATION

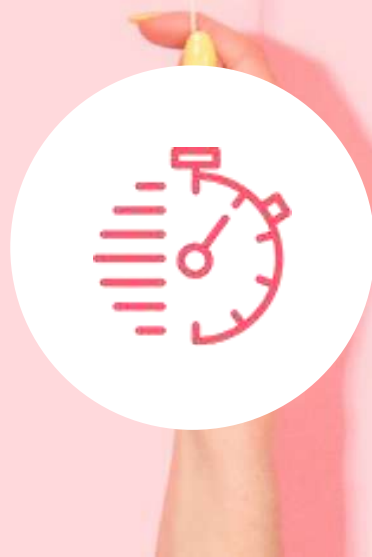
du **Code Promo**  
de l'entreprise

# Une solution sans contrainte pour l'entreprise



## Simple

Aucune infrastructure.  
Aucune logistique.  
Aucun intervenant extérieur.



## Rapide

Mise en place initiale simple.  
Autonomie totale de l'employé  
et confidentialité de ses données.



## Efficace

Auto-motivation, effet bonne  
humeur et soutien entre salariés.  
Fédère naturellement les équipes.

# Tarifs

## Pass 12 mois



**39**<sup>90€</sup>  
HT

par utilisateur

Tarifs dégressifs :

> 20 salariés : -10%

> 50 salariés : -15%

> 100 salariés : sur mesure

## Pourquoi proposer un programme de bien-être à vos salariées ?

- Un salarié épanoui donc plus performant
- Un concept dans l'ère du temps
- Une autonomie totale du salarié
- Une mise en place simple et rapide
- Un format innovant et facile d'utilisation
- Une équipe dédiée au suivi du programme

On en discute  
?

Vianney SETTINI

Tél : +33 (0)6 63 17 88 54

Marie TERRY

Tél : +33 (0)6 22 18 62 87

[entreprise@trucsdenana.com](mailto:entreprise@trucsdenana.com)



# PAUSE & NETWORKING

30 min.



#ClubdesCHO

# We Pulse

by Xendera



wePulse

# Activateur de bien être & de cohésion en entreprise

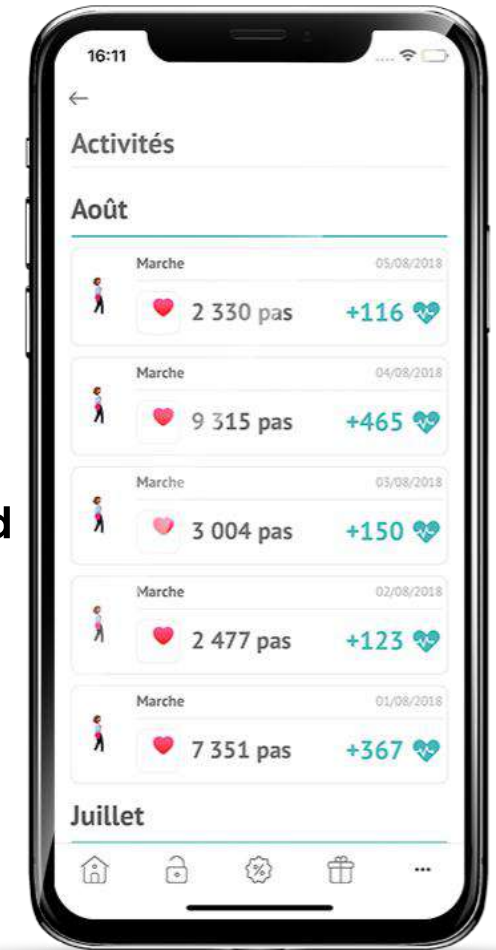


# La raison d'être WePulse



La sédentarité est la 1<sup>ère</sup> cause de mortalité évitable devant le tabac.

Notre ambition: **mettre en mouvement le plus grand nombre de façon régulière et pérenne.**



MOTIVER AUTOUR DE LEVIERS COMME



*La santé*



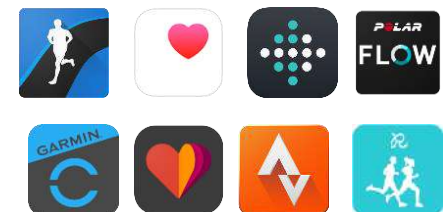
*Le pouvoir d'achat*



*Le plaisir*

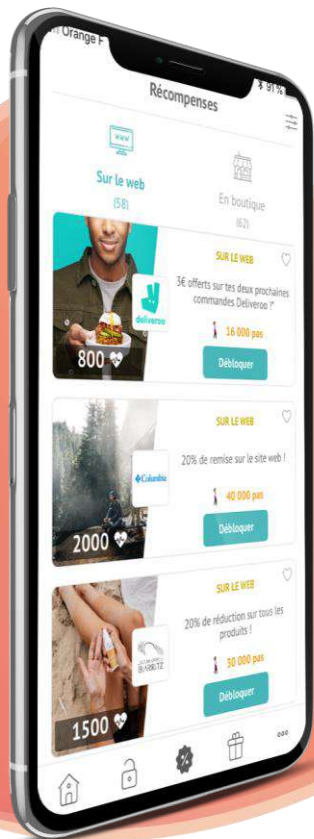


*Au service d'une cause*

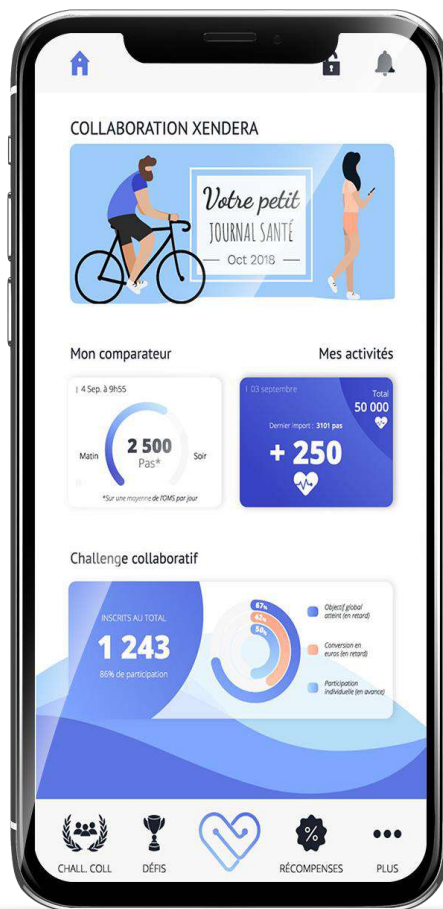


# WePulse

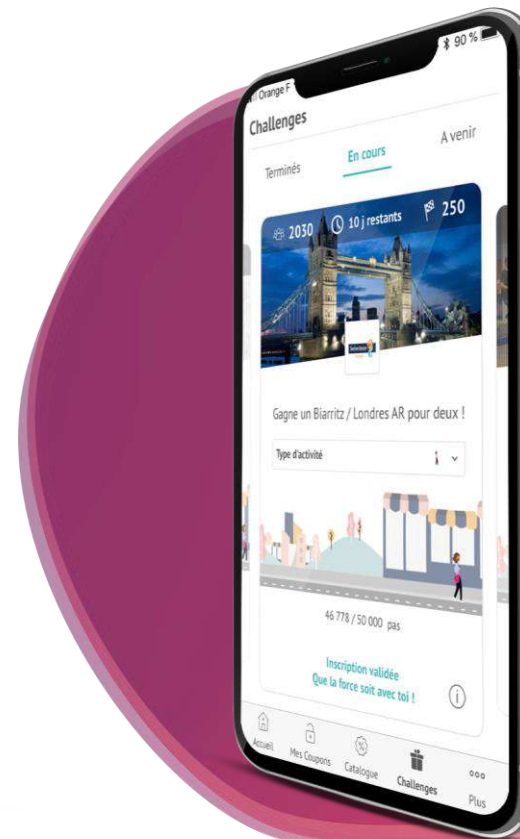
## Motiver et fédérer



CATALOGUE DE  
RÉCOMPENSES ET  
DÉFIS WE PULSE



CHALLENGE  
COLLABORATIF & SOLIDAIRE



DÉFIS  
ENTREPRISE

# La solution WePulse



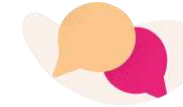
## Le programme WEPULSE c'est

- ✓ Une **application dédiée aux couleurs de l'entreprise** pour informer, motiver, récompenser et souder vos équipes
- ✓ Un suivi centralisé et simplifié de l'activité physique des salariés via des **dashboards individuels et collectifs**
- ✓ Une **activation simplifiée** grâce à un **accompagnement** et un kit de communication qui anime le programme tout au long de l'année

## PRENDRE SOIN DE SES COLLABORATEURS



Un salarié en bonne santé est heureux, plus productif et moins absent



Favorise la cohésion et la collaboration



Développe le sentiment d'appartenance



Améliore la réputation et l'image de l'entreprise



**Andy Gugenheimer**

CEO & Founder

06 27 07 29 06

**Nicolas de Swetschin**

Business development manager

06 79 44 47 89

# BEE

#ClubdesCHO



• BIEN-ÊTRE EN ENTREPRISE •



• BIEN-ÊTRE EN ENTREPRISE •

PRÉSENTATION 07 DÉCEMBRE 2018



# QUI SOMMES-NOUS ?



ALBAN  
L'OSTÉOPATHE



EMILIE  
LA MARKETEUSE

# LE CONSTAT



# LE BIEN-ÊTRE EN ENTREPRISE ?

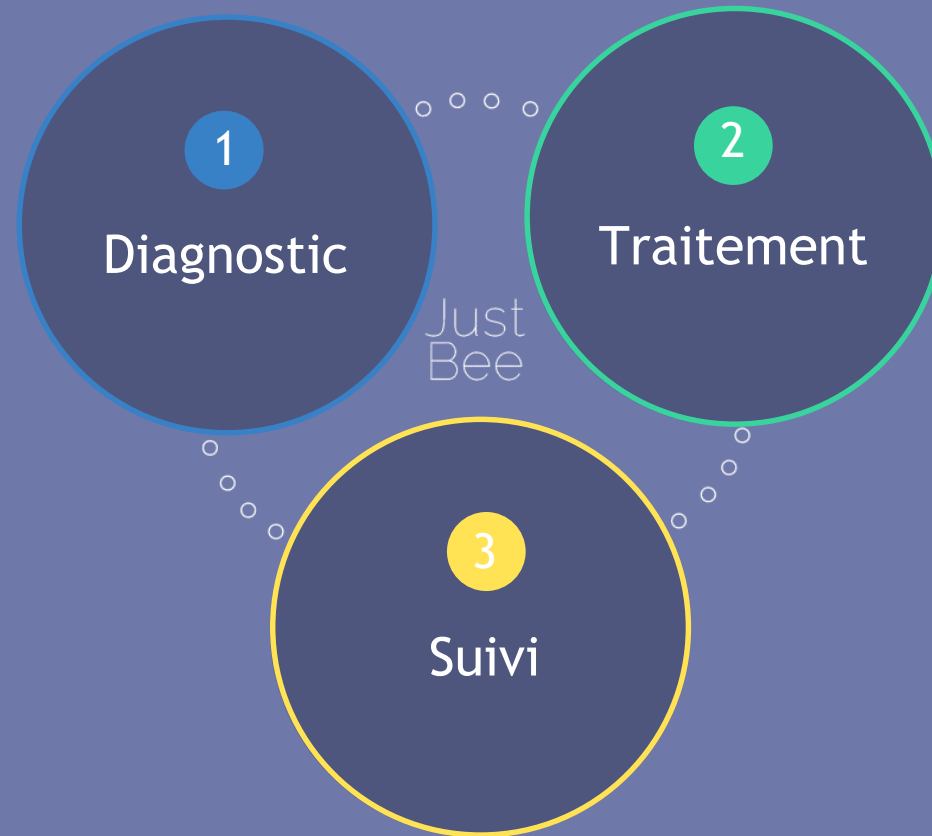
UNE VÉRITABLE COMMUNAUTÉ D'INTÉRÊTS POUR L'ENTREPRISE



BEE - BIEN-ÊTRE EN ENTREPRISE  
VOTRE AGENCE QVT EXTERNE  
EXPERT EN BIEN-ÊTRE-SANTÉ



# NOUS SOMMES HAPPY CULTEURS D'ENTREPRISES



Notre Mission : vous aider à améliorer les conditions de travail de vos salariés, faire en sorte qu'ils se sentent bien et donc que leur Qualité de Vie au Travail soit tout simplement meilleure.

# 1 LE DIAGNOSTIC

TOUT BON TRAITEMENT COMMENCE TOUJOURS PAR  
UN BON DIAGNOSTIC.



# 2

## LE TRAITEMENT

### BEE PEACEFUL

Sophrologie

Yoga

Massages Amma

### BEE GOOD

Ostéopathie

Nutrition

Running Outdoor

### BEE WELL

Échauffements

Analyse Gestes & Postures

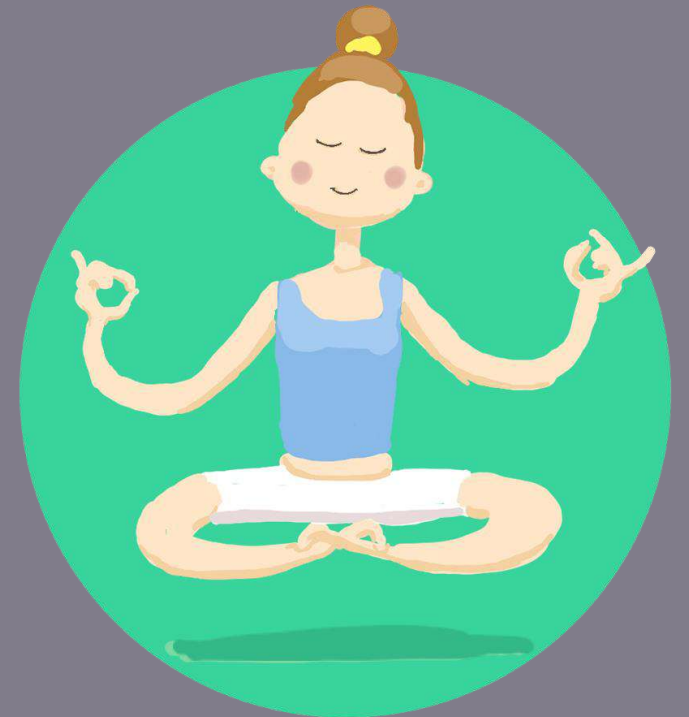


UN SALARIÉ HEUREUX, EST UN SALARIÉ QUI TRAVAILLE MIEUX.

# BEE PEACEFUL

« SI VOUS PRENEZ SOIN DE VOS EMPLOYÉS, ILS PRENDRONT SOIN DE VOTRE ENTREPRISE. »

- Richard Branson





# SOPHROLOGIE

Donner des  
outils pour  
mieux gérer  
le stress

CETTE ACTIVITÉ, RÉALISÉE EN GROUPE AMÉLIORERA LE BIEN-ÊTRE, L'ENTRAIDE ET LA CONFIANCE DE  
VOS SALARIÉS.



YOGA

Relâcher le  
corps pour  
apaiser  
l'esprit

IL A ÉTÉ DÉMONTRÉ QUE LES POSTURES ET LES RESPIRATIONS APAISENT LES TENSIONS LIÉES AU STRESS, RENOUVELLENT LA CRÉATIVITÉ ET LE BIEN-ÊTRE DE CHACUN.



# LES MASSAGES AMMA

Une revitalisation  
rapide et  
instantanée

15 MINUTES DE DÉTENTE POUR UNE MEILLEURE PRODUCTIVITÉ.

VOS SALARIÉS SONT REPOSÉS ET PRÊTS À REPRENDRE LE TRAVAIL EN TOUTE SÉRÉNITÉ.

# BEE GOOD

« MENS SANA IN CORPORE SANO »  
- Juvénal





# OSTÉOPATHIE

Rétablir la  
mobilité  
pour libérer  
les tensions

NOS OSTÉOPATHES TRAITENT VOS SALARIÉS DANS LEUR GLOBALITÉ AFIN DE RELÂCHER LES TENSIONS,  
DE FAIRE DIMINUER VOIRE FAIRE DISPARAÎTRE LES DOULEURS ET D'ANTICIPER AU MAXIMUM  
CERTAINS MAUX.



# NUTRITION

Réapprendre à  
s'alimenter  
pour retrouver  
de l'énergie

INVESTIR DANS LE BIEN-ÊTRE ET LA SANTÉ DES SALARIÉS PAR LA PROMOTION DE L'ÉQUILIBRE ALIMENTAIRE, PERMET D'OBTENIR UNE PRODUCTIVITÉ ACCRUE DES EMPLOYÉS (+20%), SELON UNE ÉTUDE DU BUREAU INTERNATIONAL DU TRAVAIL (BIT-2005).



# RUNNING OUTDOOR

Le Running  
au service de  
la Santé

SELON L'OMS, LES PROGRAMMES D'ACTIVITÉ PHYSIQUE EN MILIEU DE TRAVAIL PEUVENT RÉDUIRE DE 6 À 32% LES CONGÉS MALADIE, ET DONC L'ABSENTÉISME CÔTÉ EMPLOYEUR (OMS 2003).

# BEE WELL

« L'EMPLOYEUR DOIT VEILLER À LA SANTÉ ET À LA SÉCURITÉ AU TRAVAIL DE SES SALARIÉS EN METTANT EN PLACE DES ACTIONS DE PRÉVENTION, PAR EXEMPLE, DES FORMATIONS. »

- Direction de l'information légale et administrative





# ÉCHAUFFEMENTS

Prévention  
Santé  
avec les  
échauffements

IL SEMBLE NORMAL QU'UN SPORTIF S'ÉCHAUFFE AVANT DE RENTRER SUR LE TERRAIN, ALORS POURQUOI  
NE PAS APPLIQUER CELA AU MONDE PROFESSIONNEL ?



# GESTES & POSTURES

Correction  
en direct  
pour mieux  
prévenir des  
TMS

POUR COMPLÉTER LA FORMATION REÇUE INITIALEMENT PAR VOS ÉQUIPES ET LES CORRIGER EN DIRECT, SUR LEUR POSTE DE TRAVAIL, EN LEUR DONNANT LES BONS GESTES ADAPTÉS À LEURS MISSIONS, LEUR MORPHOLOGIE, LEUR ÂGE : UNE FORMATION INDIVIDUALISÉE ET SUR-MESURE.

# 3

## LE SUIVI

PARCE QUE TOUT TRAITEMENT NÉCESSITE UN SUIVI POUR CONSTATER DES AMÉLIORATIONS DURABLES !

1. RETOURS D'EXPÉRIENCES
2. ANIMATION DE LA MARQUE EMPLOYEUR
3. MESURES DE LA QVT EN CONTINU



# BEE HAPPY!

Une prise en charge globale pour des salariés plus heureux !



12%  
+ productifs\*

3,5 x  
+ créatifs\*\*

25%  
- turnover\*\*\*

Sources: \*Happiness and productivity - Février 2014  
\*\*Etude du BIT (Bureau International du Travail) - 2015  
\*\*\*Public wellness report - PWC - Février 2008

# NOS PROFESSIONNELS INTERVENANTS



- Diplômés d'une école de référence dans leur spécialité
- Responsabilité Civile Professionnelle (RCP)
- Avoir une expérience dans le monde de l'entreprise
- Testés & approuvés par Bee

# ILS SONT DÉJÀ HAPPY CULTEURS D'ENTREPRISES



Bee - Bien-être en entreprise est également entouré d'Happy Partenaires pour répondre au mieux aux besoins de ses clients :





ENSEMBLE, DEVENONS  
HAPPYCULTEURS D'ENTREPRISES !



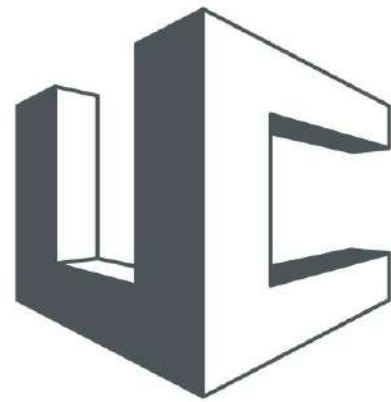
• BIEN-ÊTRE EN ENTREPRISE •



# Urban Capsule

#ClubdesCHO





URBAN**C**APSULE

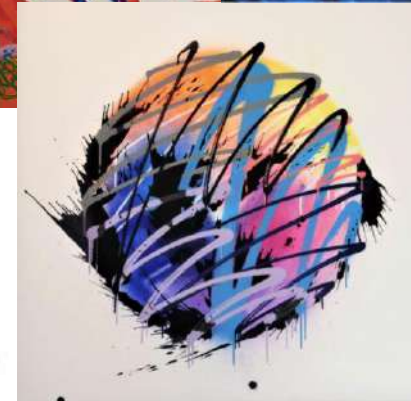
# NOTRE VISION



URBANCAPSULE

Né de l'alliance de deux domaines maîtrisés, la location financière et l'art moderne, **URBAN CAPSULE** a comme volonté première d'exploiter l'espace libre de vos locaux en proposant/exposant des œuvres d'artistes reconnus.

**URBAN CAPSULE** souhaite bouleverser la donne en proposant un service de location d'œuvres de Street Art, avec tous les avantages offerts par le leasing, avantages fiscaux inclus.



## URBAN CAPSULE, LA SOLUTION FINANCIERE D'ACQUISITION ARTISTIQUE POUR LES ENTREPRISES

- Exploiter l'espace libre de vos locaux en exposant des œuvres d'artistes urbains reconnus.
- Proposer un service de location avec tous les avantages offerts par le leasing, avantages fiscaux inclus.

**« *Rendre l'art moderne accessible en entreprise et dynamiser la qualité de vie de vos collaborateurs.* »**



## VALORISEZ VOTRE ENTREPRISE

- > Distinguez-vous par l'art auprès de vos clients

## VÉHICULEZ LES VALEURS DE VOTRE ENTREPRISE

- > Placez-les au centre de votre communication

## STIMULEZ VOS EQUIPES

- > Créez du lien social au sein de votre entreprise
- > Valorisez vos collaborateurs

## CRÉEZ DE LA PRODUCTIVITÉ EN INTERNE

- > Proposez des espaces inspirants pour tous
- > Boostez la créativité de vos équipes

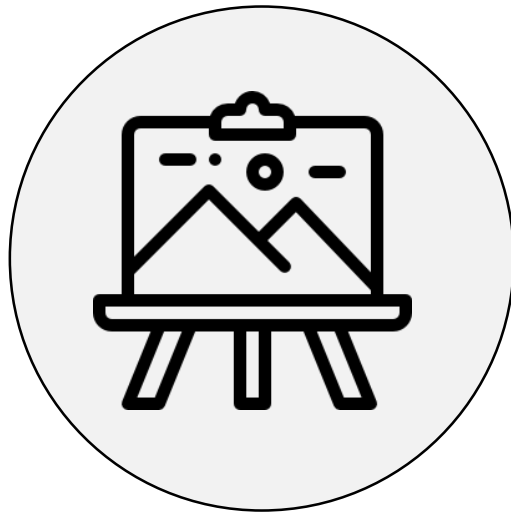
## DEVENEZ UN EMPLOYEUR DE CHOIX

- > Séduisez des talents et retenez vos employés
- > Devenez Mécène



# NOS SERVICES

## CONSEILS ARTISTIQUES



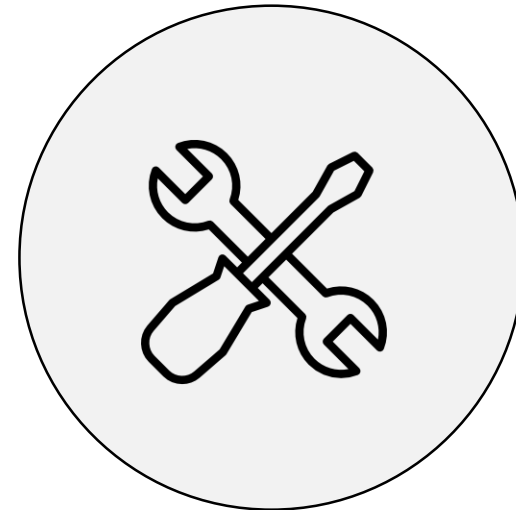
Des **propositions artistiques** adaptées selon vos besoins

## ACQUISITION



Un **outil de financement** qui vous fera bénéficier d'avantages fiscaux

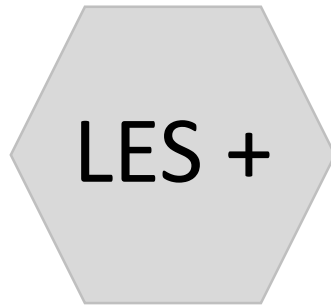
## LOGISTIQUE



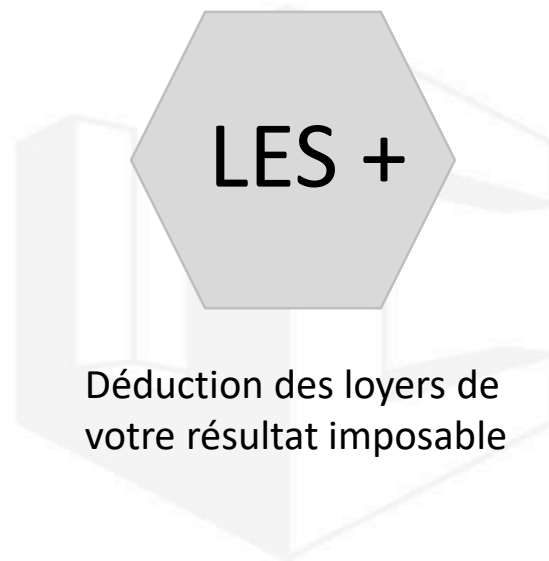
Un **service clé en main** : transport – assurance - accrochage

URBANCAPSULE

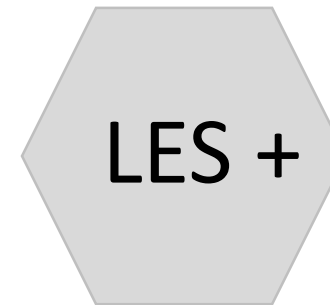
## Conservez la trésorerie de votre société grâce à la location financière



Solution de financement  
préservant les fonds propres  
de votre société



Déduction des loyers de  
votre résultat imposable

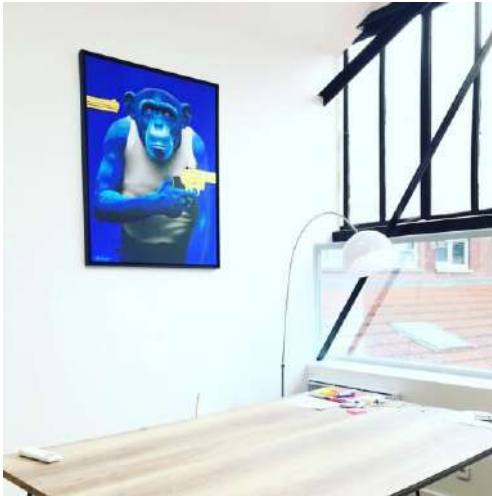


Réduction des coûts de gestion

**Des contrats souples et transparents  
qui répondent à tous vos besoins**

# NOTRE VISION

## Nos réalisations



*Agence de production  
audio-visuel*



*Cabinet  
Kiné- Ostéopathe*

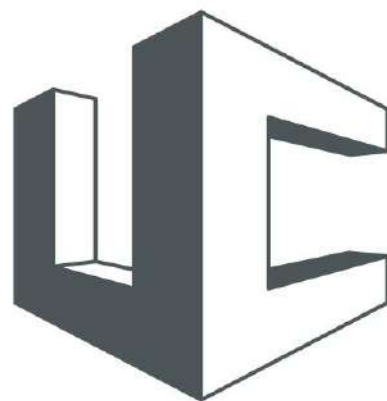


*Salon Bien-être*



*Société de financement*

URBANCAPSULE



URBANCAPSULE

CONTACTS :

**Alexandre IVANOV**

Fondateur

[Alexandre.ivanov@urbancapsule.com](mailto:Alexandre.ivanov@urbancapsule.com)

+ 33 6 01 16 19 35

**Lara JAUDEL-ELIEZER**

Chargée d'affaires

[Lara.jaudel@urbancapsule.com](mailto:Lara.jaudel@urbancapsule.com)

+ 33 6 87 08 87 91

# Sweet App





# SWEETAPP ENTREPRISE

Le réseau d'entreprise 100% GOODVIBES



médecine

travail

fatigue

mal-être

développement  
personnel

surmenage

**STRESS**

**SANTÉ**

psychologie

**ANXIÉTÉ**

symptômes

mi-temps  
thérapeutique

douleurs

panique

arrêt de  
travail

risques

psycho-sociaux

thérapie

conseil

peur

burnout

aide

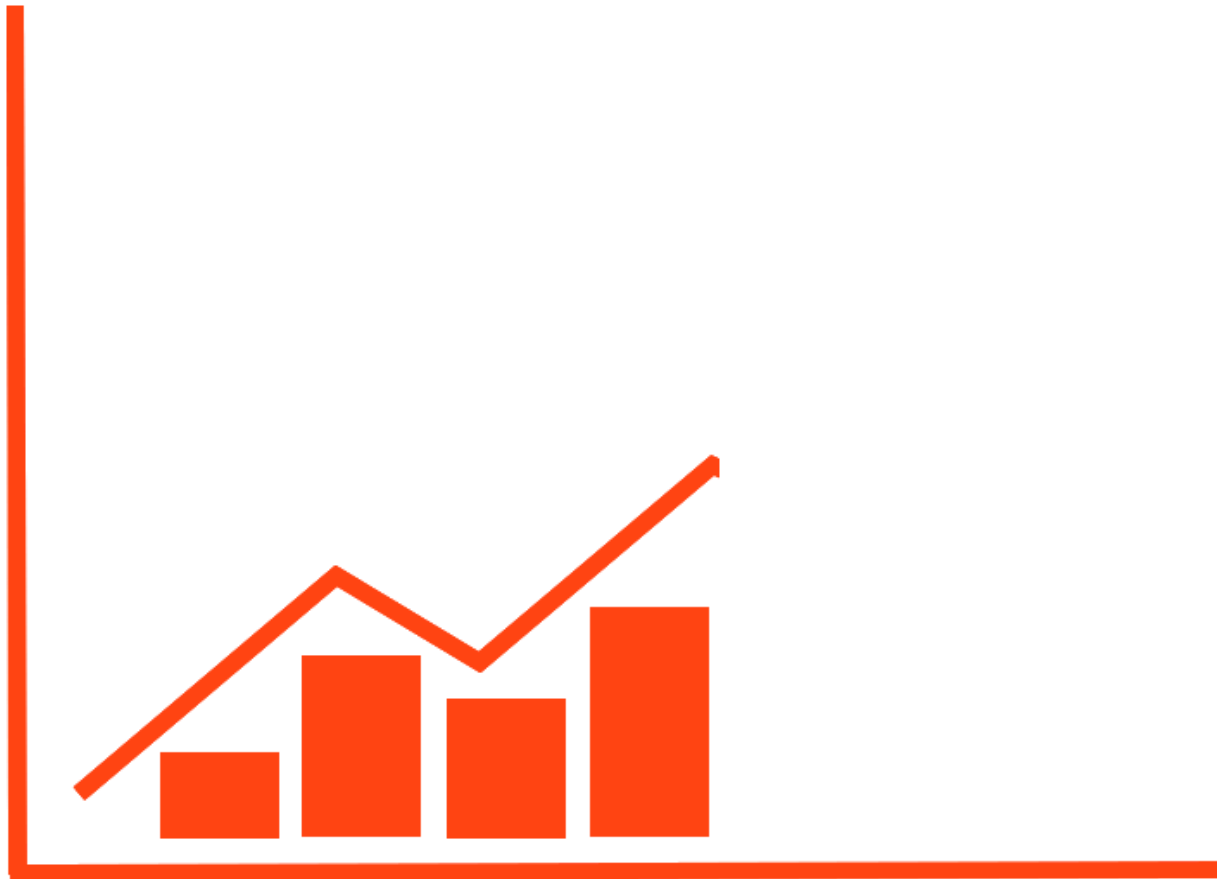
**DEPRESSION**

**52% de vos salariés**



**Coût du stress  
2-3 Milliards €/an**

Performances  
de l'entreprise  
**+20%**







SweetApp entreprise  
[Créer un compte](#)

*Bienvenue sur SweetApp*

Le réseau d'entreprise 100% GOOD VIBES



Connexion en cours...



Connexion

[Mot de passe oublié ?](#)



Lili

97% sweet



Bonjour,  
Je suis Lili, votre dose de  
bonnes vibes quotidiennes !



Lili

21:30  
18 juin 2017



GILBERT DELAHAYE - MARCEL MARLIER

# martine

fait une démo SweetApp



98

98



0



Lili

07:00  
19 juin 2017



**PERFORMANCES - EFFICACITE**

**POSITIVITE - MOTIVATION**


**FIDELISATION - ATTRACTION**

**BIENVEILLANCE – LOYAUTE**



*are you*

**READY?**



POSEZ-NOUS VOS  
QUESTIONS

[www.sweet-app.fr](http://www.sweet-app.fr)

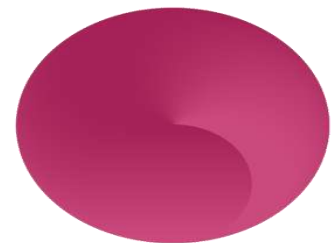
# GreenApy

#ClubdesCHO





*LE BIEN-ÊTRE VÉGÉTAL EN ENTREPRISE*



## QUI NOUS SOMMES



Premier groupe coopératif agricole français



### 4 PÔLES D'ACTIVITÉS

▼  
AGRICULTURE



▼  
DISTRIBUTION  
GRAND PUBLIC



▼  
VIN



▼  
FOOD AND TECH



InVivo Food&Tech, le **laboratoire d'innovation** du groupe InVivo

# LE BIEN-ÊTRE VÉGÉTAL EN ENTREPRISE



## Espaces partagés végétalisés

**+6%** de concentration  
et de mémorisation  
**-10 %** d'absentéisme  
Action **anti-stress**



## Espaces individuels végétalisés

**+8%** de productivité  
**+15%** d'idéation  
**+13%** de sensation de  
bien-être

# NOTRE SOLUTION BIEN-ÊTRE VÉGÉTAL : GREENAPY

Une offre premium, clé en main et sur-mesure

**Mise en place d'un environnement végétalisé**  
*Equipements et plantes*

**Service entretien hebdomadaire clé en main**



**Co-construction du baromètre du Bien-Etre végétal**

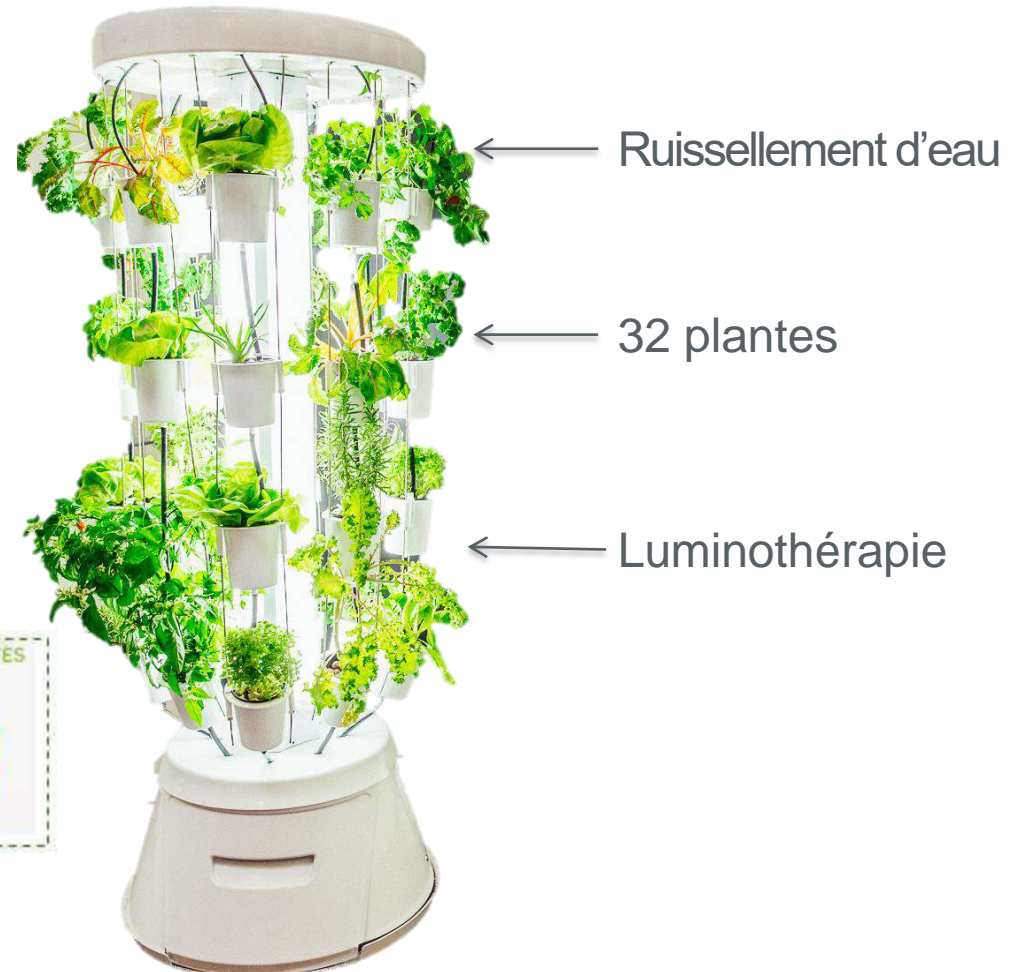
**Opération de team building**

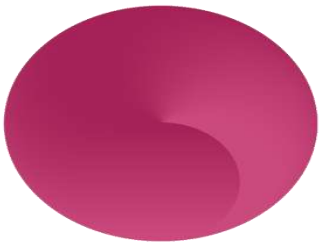
Faites vivre l'expérience du bien-être à vos collaborateurs par  
l'éveil des 5 sens

# LE BIEN-ÊTRE PAR L'ÉVEIL DES SENS

## L'entretien par nos jardiniers experts

- Passage hebdomadaire
- Entretien des équipements
- Entretien des végétaux : renouvellement illimité des plantes, eau, taille





## BAROMETRE BIEN-ÊTRE VÉGÉTAL

### Co-construction d'un outil de pilotage du bien-être lié au végétal

- Mesure du bien-être végétal GreenApy
- Analyse et proposition d'amélioration

#### Questionnaire personnalisé



Un avant démarrage  
Un par trimestre

#### Anonymat garanti



Protection du collaborateur  
Transparence des réponses

# NOS TEAM BUILDING : L' IMPLICATION DE VOS COLLABORATEURS

## Atelier jardinage

Apprenez à vos équipes les secrets du végétal

- Dans votre société
- Dans notre ferme urbaine

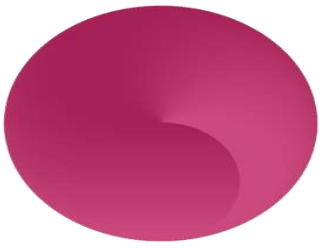


## Atelier dégustation

Faites découvrir à vos équipes l'art de la gastronomie

- Dans votre société
- Dans une cuisine professionnelle





# L'OFFRE GREENAPY

ENGAGEMENT MINIMUM DE 12 MOIS

**Entretien**  
*Tarif mensuel*

1 Nutritower : **625 € HT**

2 Nutritower et +: **515 € HT/Nutritower**



**Baromètre bien-être**

Nous consulter

**Team building**

Nous consulter

Nutritower : **1€ HT**

Merci pour votre écoute





# BULLES & NETWORKING

30 min.



# CHAMPMARKET

CHAMPAGNE ONLY