



15 juin 2018



# HappyAction

Living Office : Révéler l'ADN de votre Entreprise

En collaboration avec :



**L'IMPACT**  
DE L'AMENAGEMENT DES ESPACES DE TRAVAIL  
**SUR LA CULTURE D'ENTREPRISE**

ET L'IMPORTANCE  
DE CREER DES **ESPACES INTELLIGENTS POUR**  
**CONCILIER BIEN-ETRE, IDENTITE VISUELLE ET PERFORMANCE**

- 1. QUIZ INTERACTIF**
- 2. LIVING OFFICE : CONSTAT ET METHODOLOGIE**
- 3. ATELIER CREATIF : A VOUS DE JOUER !**



**Catherine Théret**



**Myriam Ayad**



QUIZ  
TIME!

QUIZ  
TIME!

QUIZ  
TIME!

QUIZ  
TIME!



**Dans quelle société sommes-nous ?  
Quel secteur d'activités ?**





Ceci n'est pas une entreprise...







POWERING



GE WORKS  
AT GE  
WE PUT OUR  
IDEAS TO WORK  
TAKING THEM OFF THE PAGES  
OUT OF THE LAB AND INTO  
THE WORLD  
EVERY DAY  
TO BUILD CARS, POWER  
AND MAKE THE WORLD  
WE ARE AT WORK  
MAKING THE WORLD  
WORK BETTER



MOVING

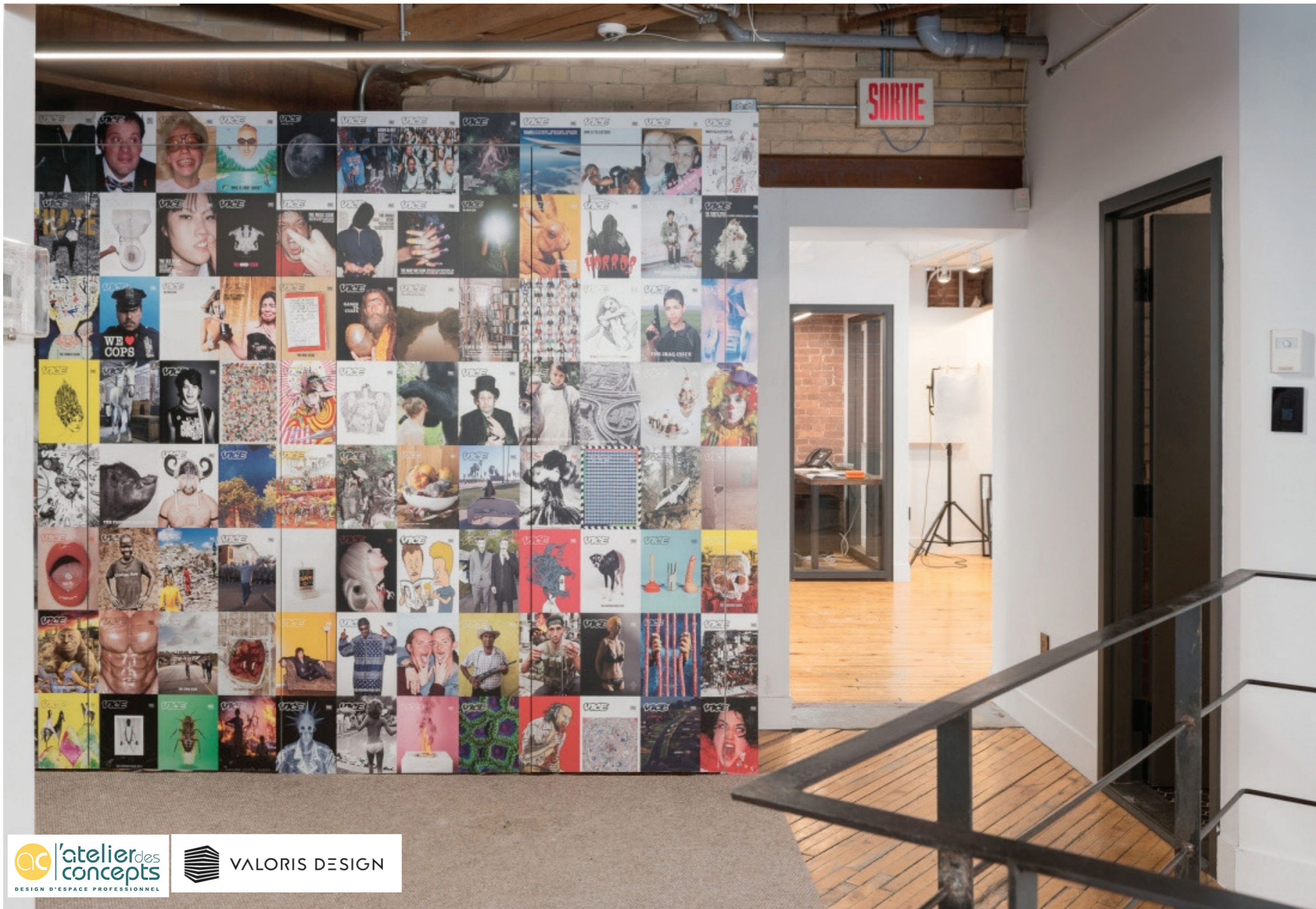
















## Ces entreprises ont révélé leur ADN

via leurs espaces de travail, d'accueil ou de réception

La singularité de leur marque est visible,  
et **chacun sait où il est !**

grace à

-> **l'architecture des lieux**

qui rappelle les codes du secteur d'activités

-> **l'agencement**

mobilier, le choix des couleurs, etc







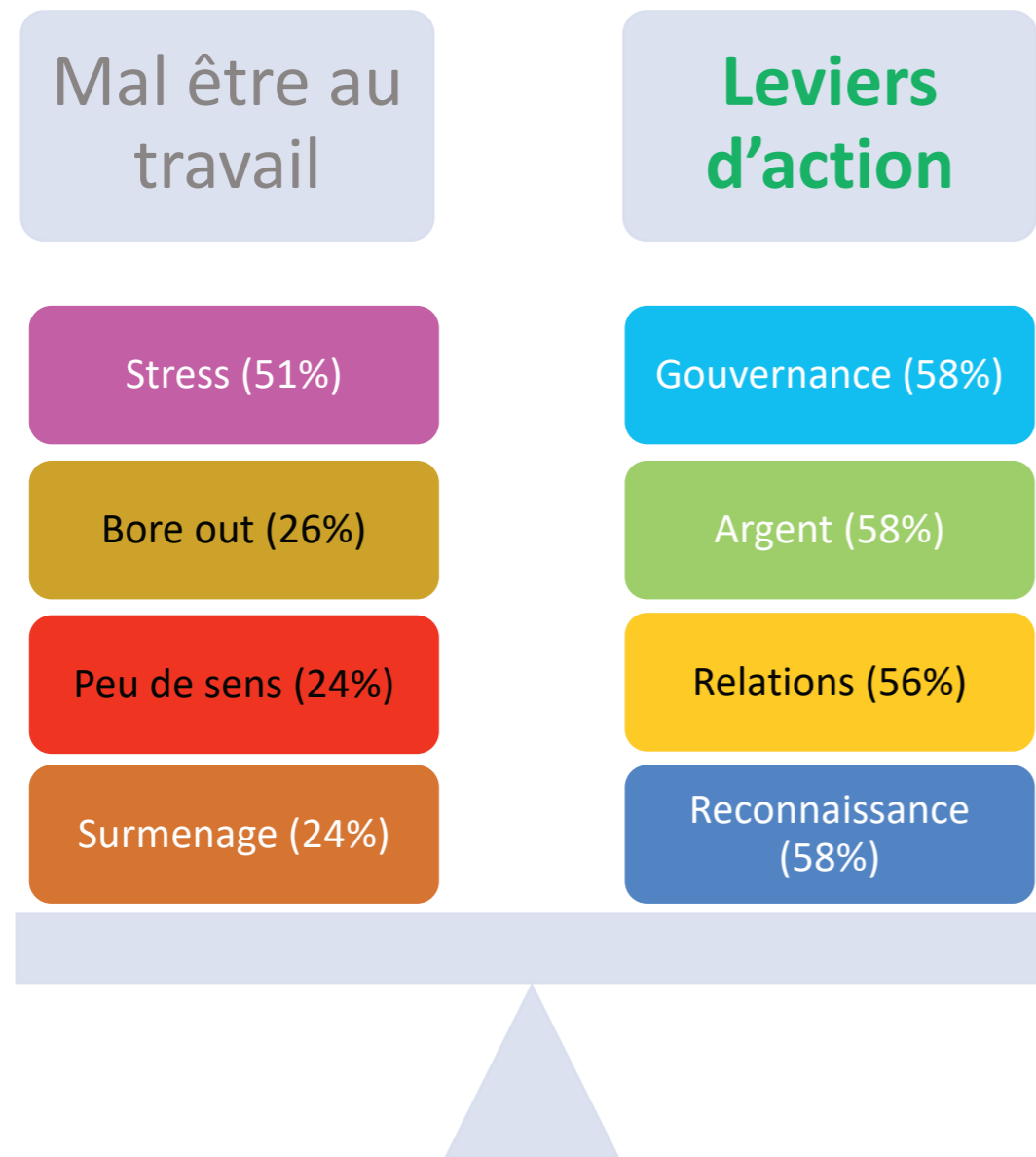
## *Le Living Office*

### **OPTIMISATION DE LA VIE EN ENTREPRISE** et de la **PERFORMANCE** globale

grâce à une interprétation pointue des usages et attentes  
soutenue par les nouvelles technologies  
et la modularité du mobilier,  
soutenue par un réel accompagnement du changement en amont et *a posteriori*  
et à une valorisation efficace de l'ensemble des espaces disponibles

# Le constat en 2017

Etude sur le Bonheur au travail,  
pour le Baromètre national du bonheur



Enquête TNS Sofres, pour Actineo  
Premier observatoire français de la QVT



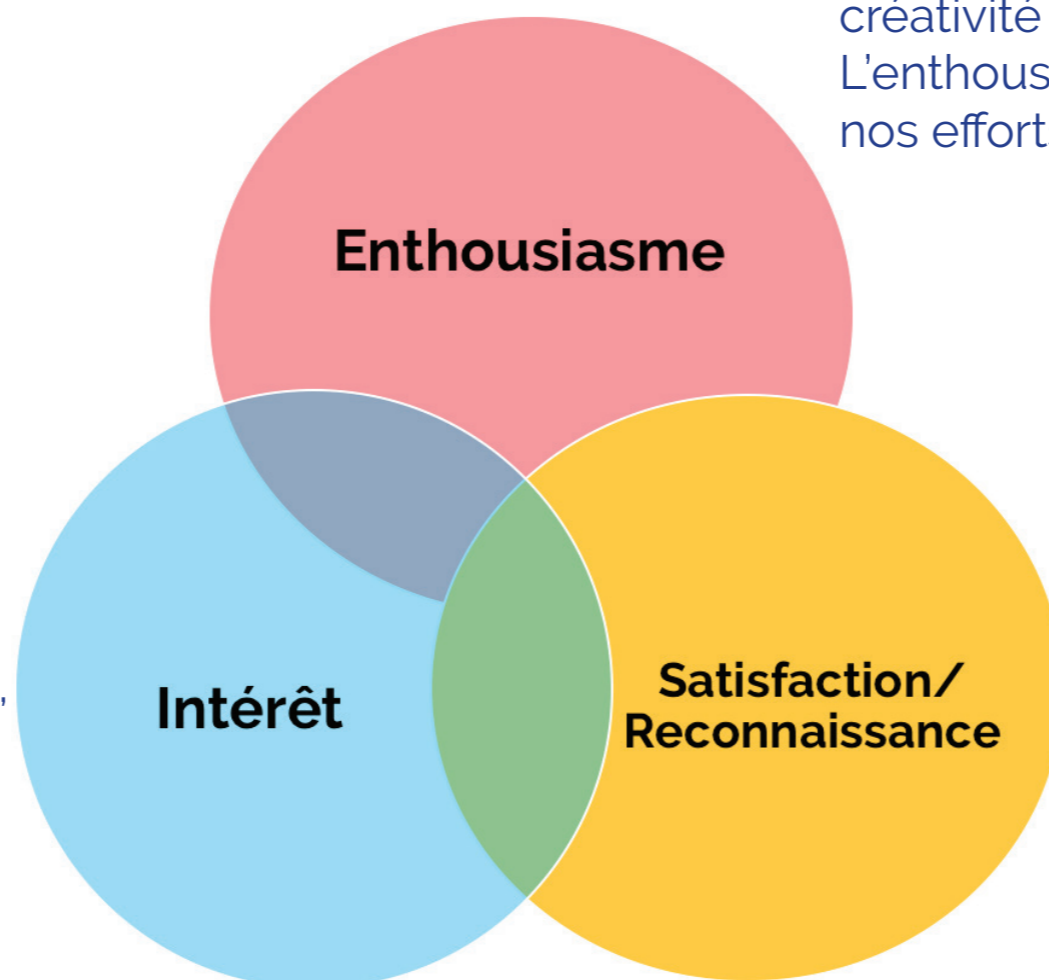
# C'est quoi le bonheur au travail ?

Le bonheur repose sur le fait de pouvoir accéder à un large éventail d'émotions positives, comme l'espoir, l'optimisme, la confiance en soi, la reconnaissance, l'inspiration et l'admiration.

Selon le docteur Christine Carter (Greater Good Science Center) de l'université de Californie,

**Etat d'esprit énergétique** qui soutient la créativité et aide à saisir les opportunités. L'enthousiasme nous permet de mobiliser nos efforts et ceux des autres

«**Force de concentration**» qui permet de s'impliquer dans des tâches parfois difficiles à court terme, mais offrant des avantages à moyen ou long terme.

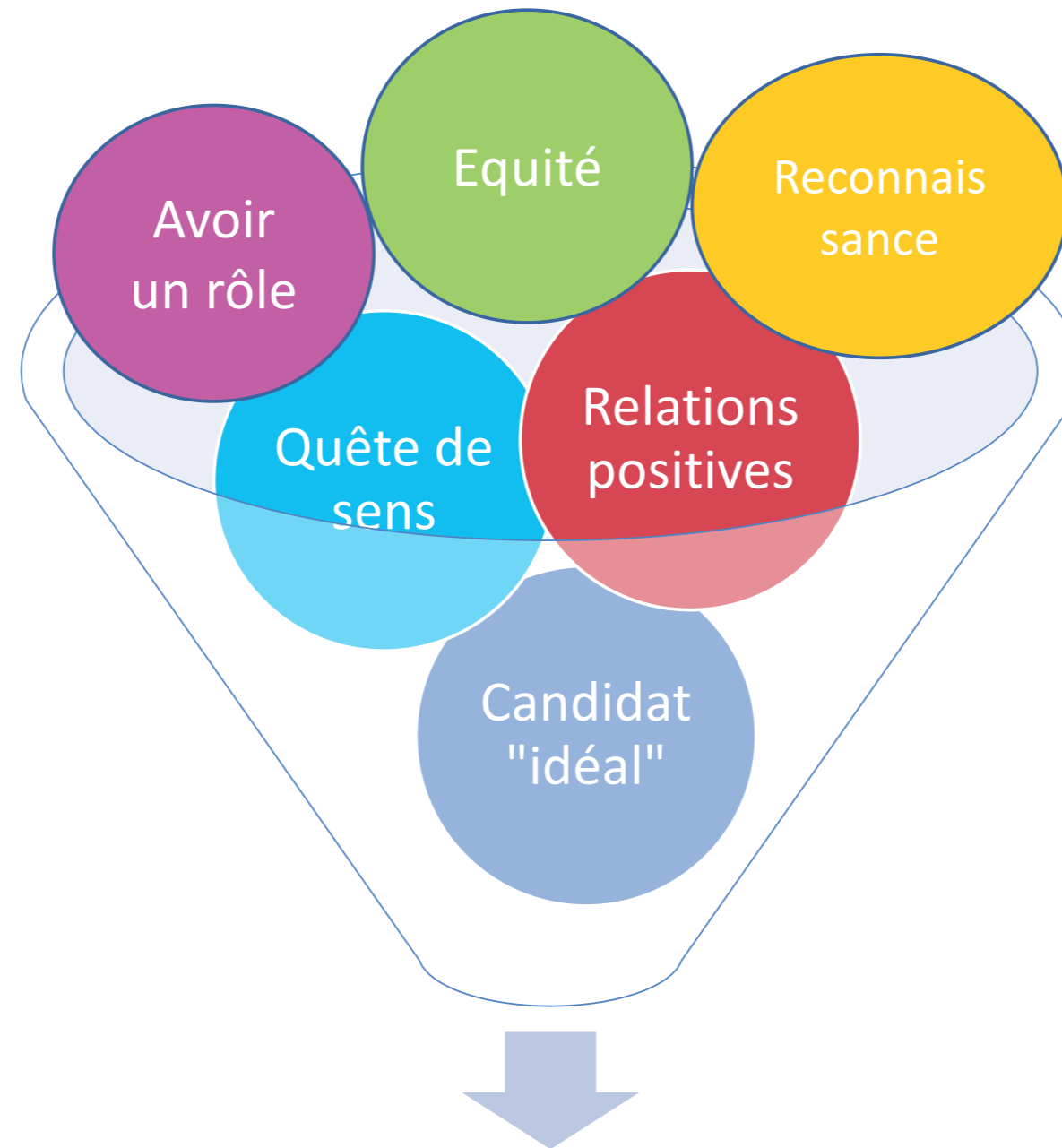


«**Rayonnement**» ressenti après avoir réalisé une action. Cela motive à prendre les mesures nécessaires pour reproduire le même type de succès.

Nick Marks, PDG de Happiness Works, résume le bonheur au travail à trois émotions positives

# Les 6 facteurs «influenceurs» à cumuler

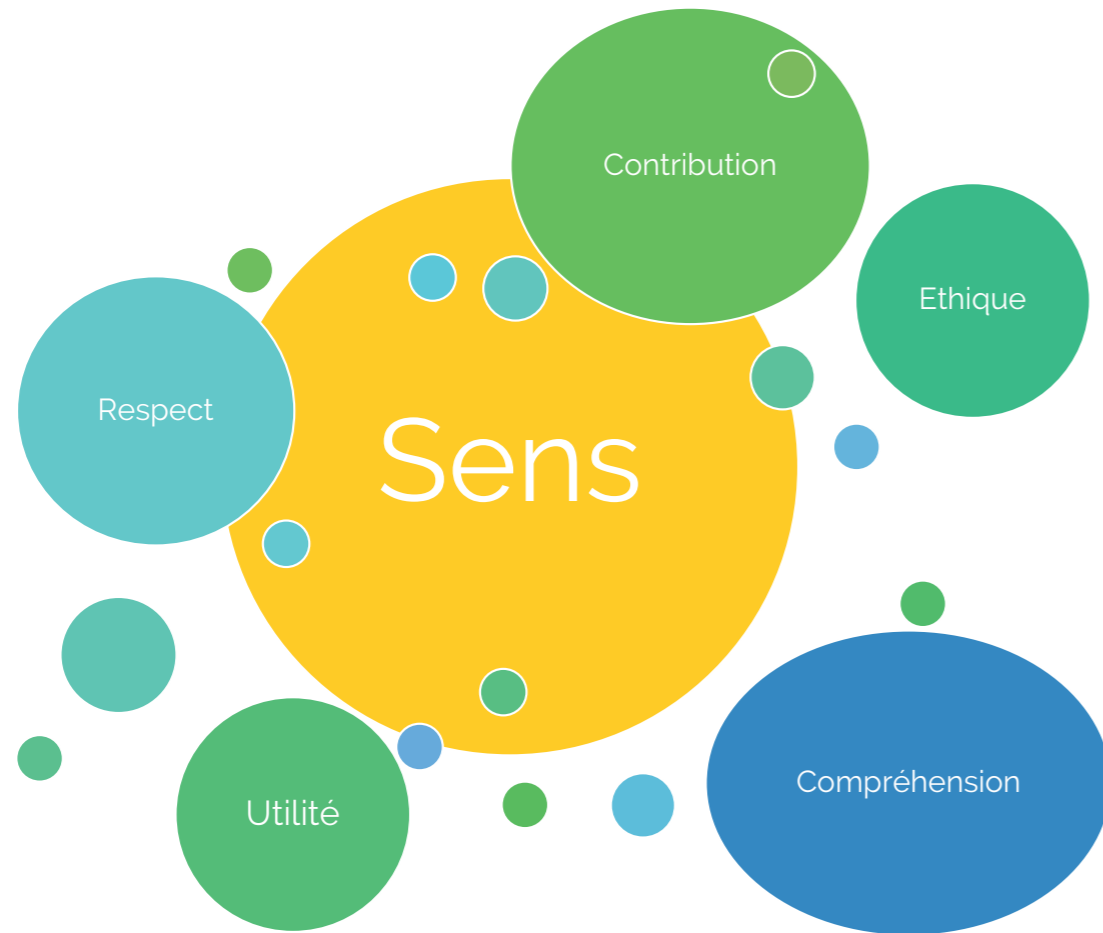
Selon le rapport « le bonheur au travail, tout le monde y gagne » de Robert Half.



## Bonheur au travail

# Un bon aménagement est un accélérateur d'intégration

Selon l'étude Deloitte/Viadeo auprès de 2000 personnes en 2017 - «Sens au travail ou sens unique»



*9 salariés sur 10 considèrent le sens au travail  
comme un enjeu majeur*

**Concevoir des aménagements sur mesure  
permet de :**

- > **partager la culture de l'entreprise**
- > **donner une vision forte**
- > **renforcer le sentiment d'appartenance**
- > **respecter les valeurs annoncées**

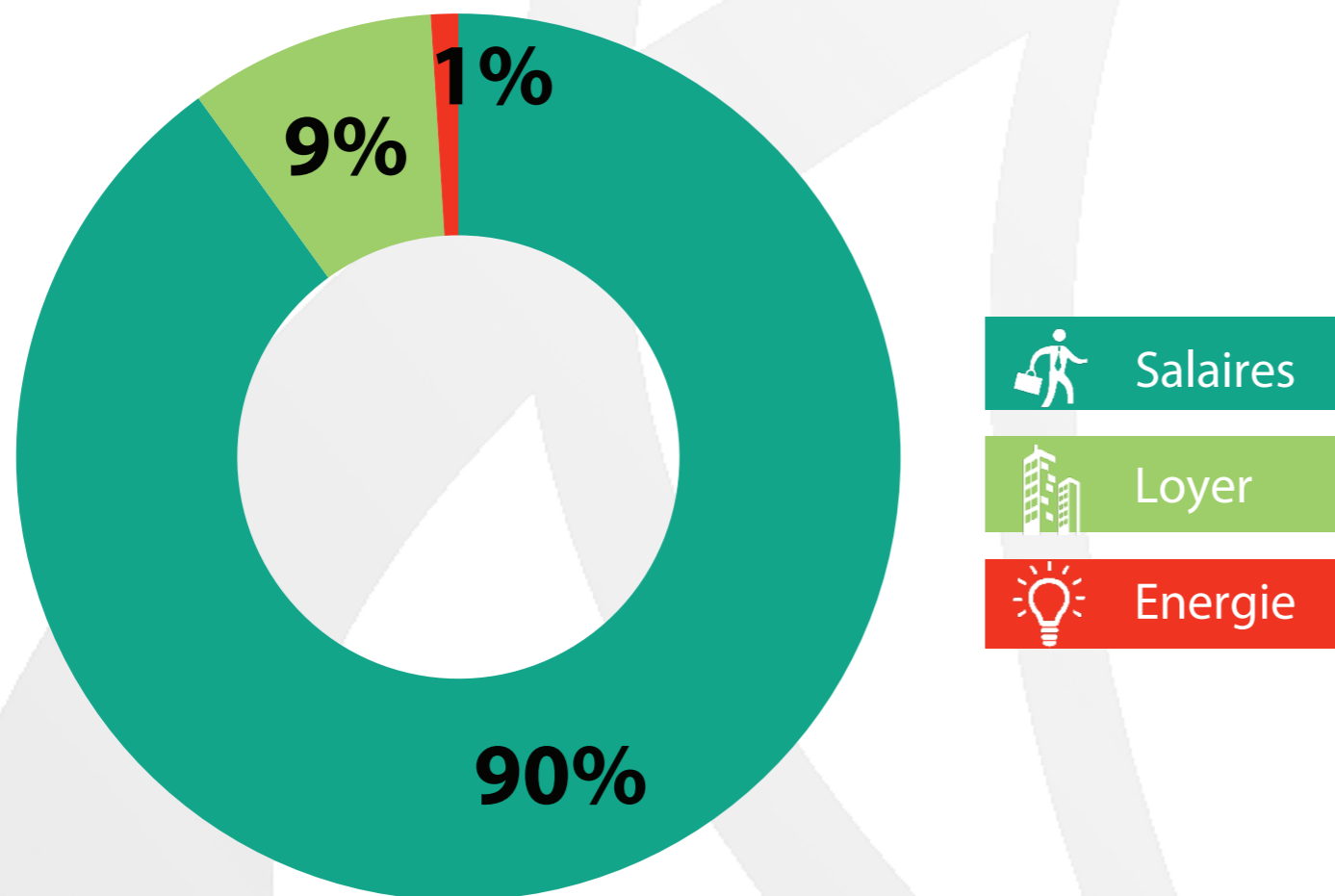
« C'est l'humain, par ses idées et ses tâches, qui est le premier créateur de valeur ajoutée. Il faut donc absolument que les espaces soient au service de ces hommes et femmes et qu'ils soient adaptés à leurs besoins et leurs usages.»

selon Olivier Pinget de l'agence Saguez Workstyle

# Un bon aménagement est créateur de richesse

Au cœur du modèle, une approche mathématique de la productivité

Ci-dessous la répartition des coûts d'un bureau au m<sup>2</sup>



Source : US Department of Labor, 2010

Au-delà du loyer et des coûts d'exploitation de l'immeuble, il est donc nécessaire de regarder l'ensemble des coûts induits par l'immobilier.



**L'absentéisme, le turnover** ou encore les **heures de présences non travaillées** peuvent engendrer des coûts de dizaines de milliers d'euros par salarié

L'investissement le plus stratégique est donc celui qui concerne le bien-être et le confort des **salariés** pour une meilleure **productivité**.

# LES LOCAUX OPTIMISES

deviennent un outil au service de la

## PERFORMANCE ECONOMIQUE

**Soutient et autonomise  
les équipes au quotidien  
et leur apporte fierté**

**Apporte cohérence et  
visibilité en interne et  
auprès des clients**



**Attire  
les nouveaux talents  
et satisfait leurs aspirations**

**Fédère une communauté  
de fournisseurs et  
d'acteurs locaux**

# L'ADN de l'entreprise, c'est ...une mosaïque de singularités à intégrer



**cohérence & harmonie  
dans l'aménagement**



**flexibilité  
autonomie  
responsabilisation  
fierté  
appartenance  
visibilité  
valorisation**

# L'audace ? Révéler son ADN !

Paris - Cabinet de conseil

Une offre différenciante : co-création, prototypage, nouvelles méthodes de travail et pour communiquer...

**Volonté claire de mettre le visiteur dans un nouveau schéma de pensée**

*sachant que «l'on ne résoud pas les problèmes avec les modes de pensées qui les ont engendrés.» Albert Einstein*



Solution : créer un tiers-lieu, à deux pas du siège social qui crée un «choc» !

# L'esprit «Start-up», des espaces ouverts



# L'esprit «Start-up»



2 principes fondamentaux

## CONFORT & IDENTITE



Un aménagement réfléchi et adapté agit comme :

- > **un vecteur de lien social**
- > **un vecteur de communication**
- > **un vecteur de créativité**

# des espaces «comme à la maison»



## Les fondements du «comme à la maison»



-> le **bien-être** des salariés

-> le **partage** d'informations  
et **l'échange**

-> développer du **lien**

*mais ce serait une erreur de faire  
du «comme à la maison» une tendance*

**Une approche collaborative** pour **identifier** les usages et attentes  
et **co-construire** le cahier des charges

Renforcer **l'intelligence collective**  
en créant les espaces **collaboratifs**  
**avec les collaborateurs**



**Réussite** du projet grâce à  
la **reconnaissance et** la **valorisation** des savoirs  
et la participation active de tous à un **objectif commun**



*Par où  
Commencer*

# Une journée ordinaire...



# L'importance des espaces communs



# où s'isoler ponctuellement seul ou à plusieurs



# adaptés aux besoins



# des lieux où se détendre



# des lieux ouverts à tous moments



# Le design biophilique

C'est notre lien inné et inconscient avec le monde naturel.

Une vue sur la nature permet d'optimiser de 20% la productivité



# Le design biophilique



sans oublier ...







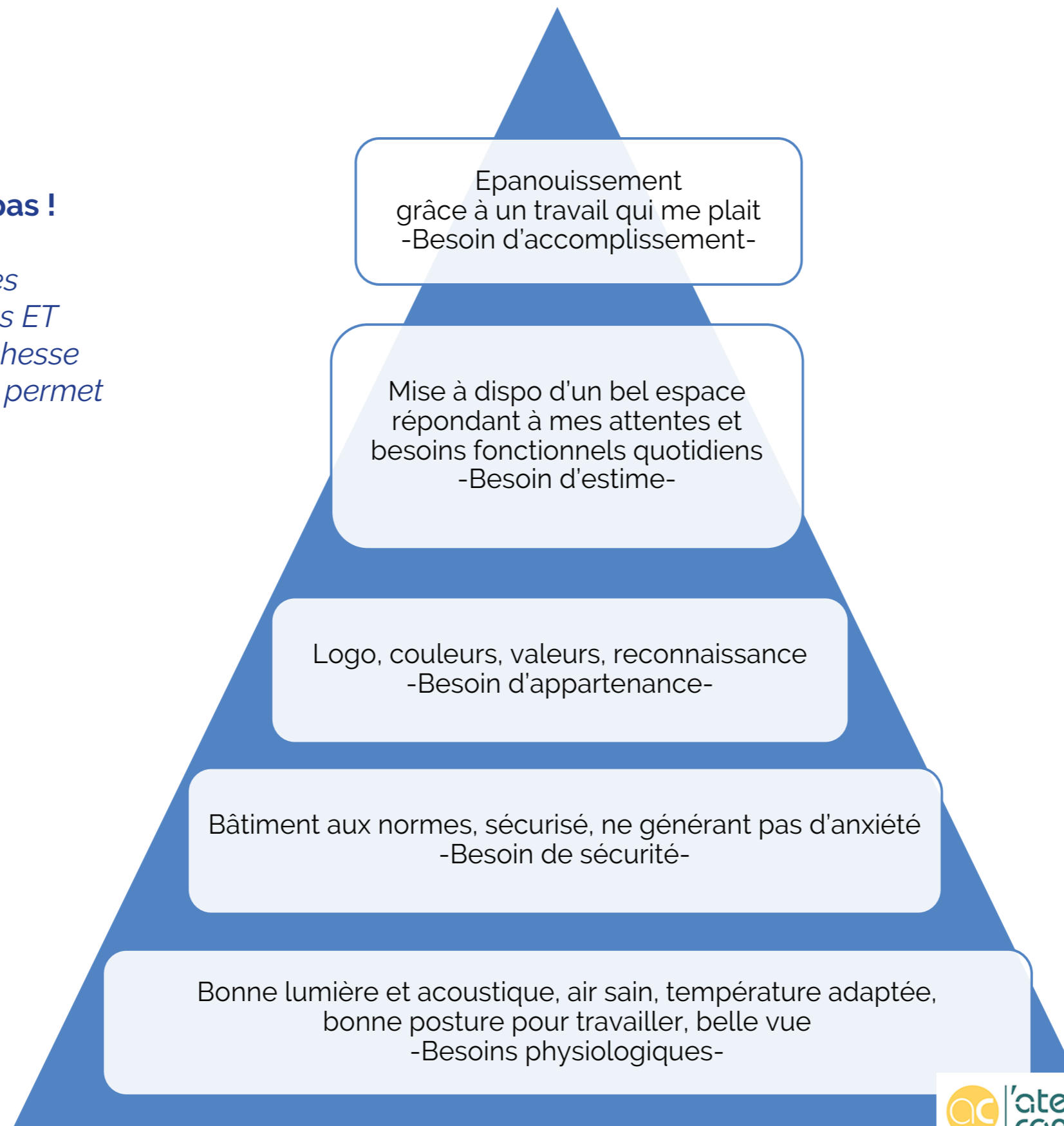
# L'ATELIER

*Les consignes utiles*

# Le Living Office répond aux besoins humains

## N'oublions pas !

*Nous sommes tous différents ET c'est cette richesse de profils qui permet l'innovation*



Sources :  
Pyramide Maslow  
& IPW 2018

**LE FOND**



**LA FORME**

## Le quotidien

### La société

Tout ce qui peut la décrire, la singulariser,

- a. l'activité
- b. le logo
- c. ses valeurs
- d. ses savoirs-faire
- e. ses clients
- f. ses concurrents
- g. ses objectifs



Tout ce qui peut le décrire pour bien identifier les besoins fonctionnels/opérationnels

- a. les modes de travail (collaboratif, individuel, à distance, en présentiel, etc)
- b. les tâches (nécessitant concentration ou pas, affichage pour réfléchir, parler au téléphone, etc)
- c. l'accueil du public (clients, fournisseurs, visiteurs ponctuels)
- d. les membres de l'équipe (nombre de collègues, tranche d'ages)



### Les attentes

Ce qui aiderait chacun à se sentir à l'aise pour travailler et passer de bonnes journées



# Un process en 5 étapes

- 1. Audit**, incluant la collecte des usages, besoins et attentes («fond»)
- 2. Création d'un organigramme fonctionnel**
- 3. Création du Zoning**
- 4. Agencement** («forme»)
- 5. Bien être et responsabilité**

*A vous de jouer !*

















